



บันทึกข้อความ

สปท.สสจ.พช

ส่วนราชการ กลุ่มงานบริหารทั่วไป (สปท.สสจ.เพชรบูรณ์) สำนักงานสาธารณสุขจังหวัดเพชรบูรณ์

ที่ พช ๐๐๓๓.๐๐๑.๖/๖๕

วันที่ ๘ พฤศจิกายน ๒๕๖๖

เรื่อง ขออนุญาตนำรายงานผลการกำกับติดตามเผยแพร่บนเว็บไซต์หน่วยงาน

เรียน นายแพทย์สาธารณสุขจังหวัดเพชรบูรณ์

ตามที่ สำนักงานสาธารณสุขจังหวัดเพชรบูรณ์ ได้กำหนดกรอบแนวทางการเผยแพร่ข้อมูลต่อสาธารณะผ่านเว็บไซต์ของหน่วยงาน และให้มีการกำกับติดตามการดำเนินงานและสรุปปัญหาอุปสรรคการดำเนินงานเผยแพร่ข้อมูลต่อสาธารณะผ่านเว็บไซต์ของหน่วยงาน ตามกรอบการประเมินคุณธรรมและความโปร่งใสในการดำเนินงานของหน่วยงานภาครัฐ ประจำปีงบประมาณ พ.ศ.๒๕๖๖ ดัชนีชี้วัดที่ ๑ การเปิดเผยข้อมูล และเผยแพร่ผ่านเว็บไซต์ตามแบบฟอร์มการเผยแพร่ข้อมูลต่อสาธารณะผ่านเว็บไซต์หน่วยงานเพื่อเป็นหลักฐาน และรายงานผลการติดตามการดำเนินงานและสรุปปัญหาและอุปสรรคเผยแพร่ข้อมูลผ่านเว็บไซต์หน่วยงาน ประจำปีงบประมาณ พ.ศ.๒๕๖๖ นั้น

ในการนี้ กลุ่มงานบริหารทั่วไป สำนักงานสาธารณสุขจังหวัดเพชรบูรณ์ พิจารณาแล้วเพื่อให้เป็นไปตามกรอบการประเมินคุณธรรมและความโปร่งใสในการดำเนินงานของหน่วยงานภาครัฐ (ITA) ตามแบบวัดการเปิดเผยข้อมูลสาธารณะ (MOPH Open Data Integrity & transparency Assessment : MOIT ๒) ข้อ ๒.๑.๓ ข้อมูลพื้นฐานที่เป็นปัจจุบัน (โครงสร้างหน่วยงาน) จึงขอรายงานผลการติดตามการดำเนินงานและสรุปปัญหาและอุปสรรคและขออนุญาตนำรายงานผลการกำกับติดตามเผยแพร่บนเว็บไซต์หน่วยงาน ตามแบบฟอร์มการขอเผยแพร่ข้อมูลผ่านเว็บไซต์ของหน่วยงาน Link แสดงหลักฐานในระบบ MITAS ต่อไป

จึงเรียนมาเพื่อโปรดพิจารณาอนุมัติ

(นายพงศัณษ เจริญธีรวัฑฒิ)

นักวิชาการสาธารณสุขชำนาญการ

(นายนาวิ นุชชม)

หัวหน้ากลุ่มงานบริหารทั่วไป

(นายวิชาญ คิตเห็น)

นายแพทย์สาธารณสุขจังหวัดเพชรบูรณ์

โครงสร้างหน่วยงานในราชการบริหารส่วนภูมิภาค สังกัด สำนักงานปลัดกระทรวงสาธารณสุข

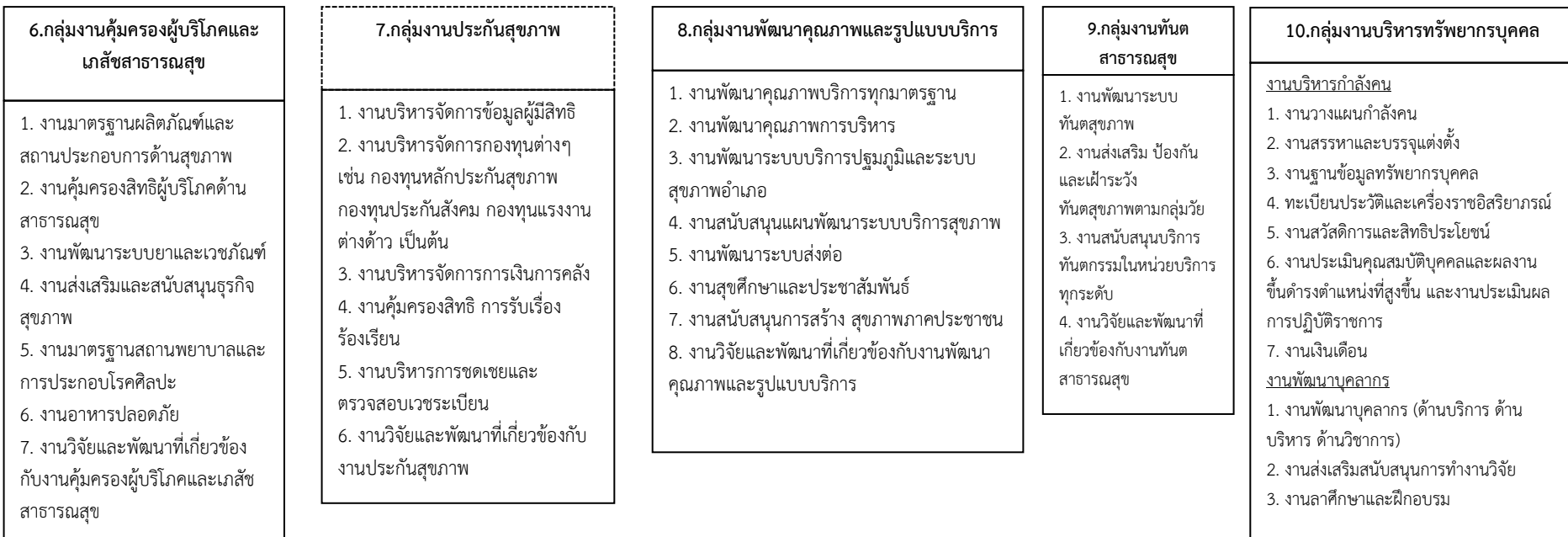
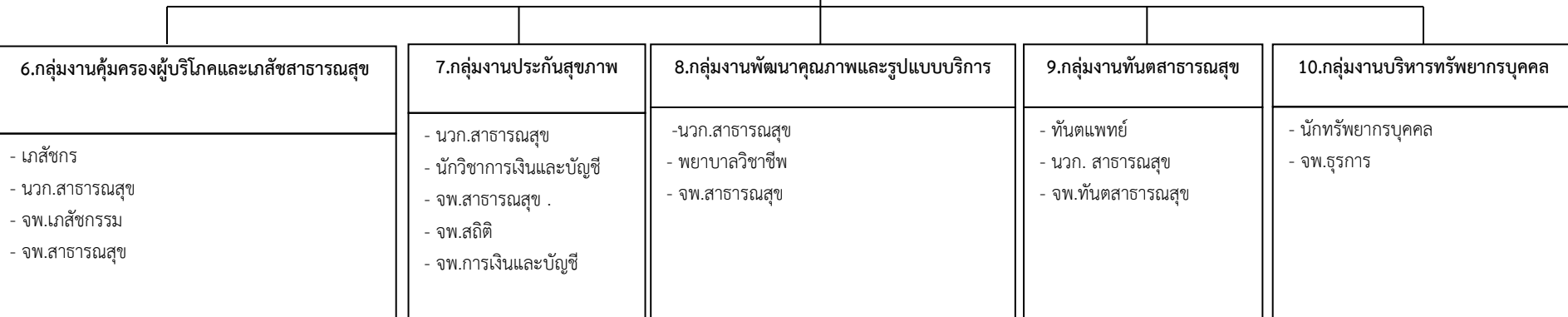
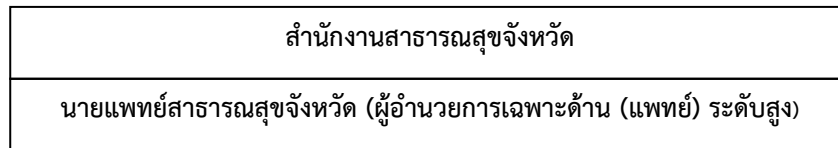
| |
|--|
| สำนักงานสาธารณสุขจังหวัด |
| นายแพทย์สาธารณสุขจังหวัด (ผู้อำนวยการเฉพาะด้าน (แพทย์) ระดับสูง) |

- | | |
|---|---|
| ** - นายแพทย์ (ด้านเวชกรรมป้องกัน) - ทันตแพทย์ (ด้านทันตสาธารณสุข) - เกษัชกร (ด้านเภสัชสาธารณสุข) - นักวิชาการสาธารณสุข (ด้านบริการทางวิชาการ) | - นายแพทย์ (ด้านเวชกรรมป้องกัน) - นักวิชาการสาธารณสุข (ด้านส่งเสริมพัฒนา) - นักวิเคราะห์นโยบายและแผน/นักวิชาการสาธารณสุข /นักวิชาการสาธารณสุข (ด้านบริหารสาธารณสุข) |
|---|---|

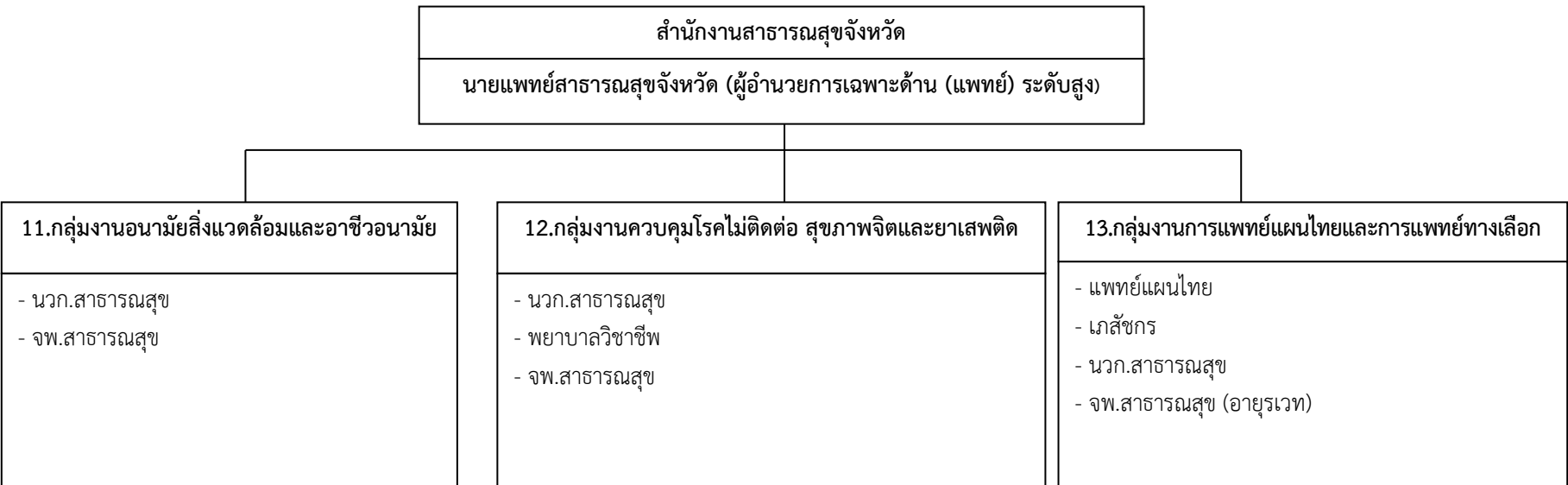


หมายเหตุ ** กำหนดเป็นตำแหน่งที่ 2

โครงสร้างหน่วยงานในราชการบริหารส่วนภูมิภาค สังกัด สำนักงานปลัดกระทรวงสาธารณสุข



โครงสร้างหน่วยงานในราชการบริหารส่วนภูมิภาค สังกัด สำนักงานปลัดกระทรวงสาธารณสุข



| 11.กลุ่มงานอนามัยสิ่งแวดล้อมและอาชีวอนามัย | 12.กลุ่มงานควบคุมโรคไม่ติดต่อ สุขภาพจิตและยาเสพติด | 13.กลุ่มงานการแพทย์แผนไทยและการแพทย์ทางเลือก |
|---|---|--|
| <ol style="list-style-type: none"> 1. งานอาชีวอนามัยและควบคุมโรคจากสิ่งแวดล้อม 2. งานพัฒนาอนามัยสิ่งแวดล้อม 3. งานตามกฎหมายหรือ พรบ.อื่น ที่เกี่ยวข้อง เช่น พรบ.สาธารณสุข 2535 เป็นต้น 4. งานประเมินผลกระทบต่อสุขภาพและสิ่งแวดล้อม 5. งานวิจัยและพัฒนาที่เกี่ยวข้องกับงานอนามัยสิ่งแวดล้อมและอาชีวอนามัย | <ol style="list-style-type: none"> 1. งานป้องกันและควบคุมโรคไม่ติดต่อ (เบาหวาน ความดันโลหิตสูง หลอดเลือดหัวใจ หลอดเลือดสมอง มะเร็ง ฯลฯ) 2. งานพัฒนาคุณภาพชีวิตคนพิการ 3. งานอุบัติเหตุและบริการแพทย์ฉุกเฉิน 4. งานป้องกันและควบคุมการบริโภคสุราและยาสูบ 5. งานสุขภาพจิต 6. งานยาเสพติดและงานบำบัดยาเสพติด <ul style="list-style-type: none"> - บริหารจัดการองค์การงานยาเสพติดของหน่วยงานแบบบูรณาการ - ป้องกันและแก้ไขปัญหายาเสพติดด้านการบำบัดรักษาและฟื้นฟูสมรรถภาพของผู้ป่วยยาเสพติด - ป้องกันกลุ่มเสี่ยงให้มีโอกาสเกี่ยวข้องกับยาเสพติด 7. งานวิจัยและพัฒนาที่เกี่ยวข้องกับงานควบคุมโรคไม่ติดต่อ สุขภาพจิตและยาเสพติด | <ol style="list-style-type: none"> 1. งานพัฒนาระบบบริหารงานแพทย์แผนไทยและการแพทย์ทางเลือก 2. งานพัฒนาและส่งเสริมบริการการแพทย์แผนไทยและการแพทย์ทางเลือก 3. งานพัฒนาระบบข้อมูลและเทคโนโลยีทางการแพทย์แผนไทย 4. งานวิชาการและพัฒนาบุคลากรแพทย์แผนไทยและงานวิจัย 5. งานคุ้มครองภูมิปัญญาแพทย์แผนไทย 6. งานวิจัยและพัฒนาที่เกี่ยวข้องกับงานการแพทย์แผนไทยและการแพทย์ทางเลือก |