



# การขับเคลื่อนนโยบายเปิดประเทศ ด้วยมาตรการปลอดภัยสำหรับองค์กร (COVID Free Setting) ด้านการท่องเที่ยวและกิจการที่เกี่ยวข้อง

Smart Living : COVID Free Setting

เปิดเมืองปลอดภัย มั่นใจ ไร้ COVID -19

กลุ่มงานอนามัยสิ่งแวดล้อมและอาชีวอนามัย  
สำนักงานสาธารณสุขจังหวัดเพชรบูรณ์

# กรอบการดำเนินงานเพื่อยกระดับสถานประกอบการเป็น COVID Free Setting



**Self Certification** : สปก.ทุก Setting ลงทะเบียนประเมินตนเอง บนระบบ TSC+ เป็น COVID Free Setting ตลาด ร้านอาหาร ร้านอาหารริมบาทวิถี สถานที่/แหล่งท่องเที่ยว ศูนย์การค้า โรงแรม ร้านสะดวกซื้อ การประชุม มหกรรม งานแสดงสินค้า ขนส่งสาธารณะ สถานบันเทิง และ/หรือ Setting ตามที่พื้นที่กำหนด

**People Voice** : ประชาชนประเมิน แนะนำ ทิชชิ่ง ร้องเรียน สถานประกอบการ

- QR Code ใน E-Certificate
- Website TSC+
- Facebook “ผู้พิทักษ์อนามัย (COVID Watch)”

**Proactive Inspection** :

- จัดตั้งคณะกรรมการร่วมตรวจ กำกับ COVID Free Area/Zone : ภาครัฐ และภาคประชาชน
- กำหนด Setting เสี่ยงในการกำกับติดตาม : ตลาด ร้านอาหาร ร้านอาหารริมบาทวิถี โรงแรม สถานบันเทิง และ/หรือ Setting ตามที่พื้นที่กำหนด
- ตรวจสอบประเมินทุก 2 สัปดาห์
- กำกับ มาตรการ ตาม พรบ.การสาธารณสุข



# กลุ่มประเภท กิจการ/กิจกรรม CFS ตามระดับความเสี่ยง

## ปัจจัยเสี่ยงสำคัญ

- กิจการที่ได้รับการผ่อนคลายเป็น ๓.32
- กิจการที่ได้รับการผ่อนคลายเป็น ๓.34
- กิจการเพิ่มเติมจากเปิดตามข้อกำหนด

❖ ความหนาแน่นการให้บริการ

❖ ความสะอาด สุขลักษณะของสถานที่

❖ การระบายอากาศ

❖ ลักษณะของกิจกรรม (สัมผัสใกล้ชิด /มีโอกาสสัมผัสสารคัดหลั่ง/ถอดหน้ากาก/ตะโกน)

❖ ระยะเวลาการเข้าร่วมกิจกรรม

❖ ความปลอดภัยของ Ecosystem ที่เกี่ยวข้อง

## กลุ่มเสี่ยงปานกลาง

- ห้องสมุด พิพิธภัณฑ์ ศูนย์การเรียนรู้ (สถานที่เปิดโล่ง)
- ร้านอาหาร/ร้านอาหารที่มีการแสดงดนตรี เรียนรู้ (สถานที่เปิดโล่ง)
- ขนส่งสาธารณะ (ไม่ปรับอากาศ)
- สวนสาธารณะ สนามกีฬา กลางแจ้ง
- รถร่ำจำหน่ายอาหาร
- ร้านสะดวกซื้อ/ร้านของที่ระลึก (สถานที่เปิดโล่ง)
- ปั้มน้ำมัน
- แหล่งท่องเที่ยว (สถานที่เปิดโล่ง)

### ความเสี่ยง

- พื้นที่เปิด
- อยู่ในพื้นที่เป็นระยะเวลานานต่อเนื่อง
- มีโอกาสสัมผัส พูดคุย และถอดหน้ากากน้อย

## กลุ่มเสี่ยงสูง

- ห้องสมุด พิพิธภัณฑ์ ศูนย์การเรียนรู้ (ที่เป็นห้องปิด ใช้เครื่องปรับอากาศ)
- โรงยิม ฟิตเนส (ไม่มีเครื่องปรับอากาศ)
- โรงภาพยนตร์
- ร้านอาหาร/ร้านอาหารที่มีการแสดงดนตรี (ที่เป็นห้องปิด ใช้เครื่องปรับอากาศ)
- ห้างสรรพสินค้า คอมมูนิตี้ออลล์
- ขนส่งสาธารณะ (ปรับอากาศ)
- สวนสนุก สวนน้ำ
- เสริมสวย/ตัดผม
- โรงแรม/แหล่งท่องเที่ยว/ธุรกิจนำเที่ยว/รถนำเที่ยวเรือนำเที่ยว/แหล่งท่องเที่ยว (พท.ปิด)
- ร้านสะดวกซื้อ/ร้านของที่ระลึก (ปรับอากาศ)

### ความเสี่ยง

- พื้นที่ปิด
- อยู่ในพื้นที่เป็นระยะเวลานานต่อเนื่อง
- มีโอกาสสัมผัส พูดคุย ถอดหน้ากาก เช่น ระหว่างรับประทานอาหาร เครื่องดื่ม

## กลุ่มเสี่ยงสูงมาก

- ร้านสัก เจาะ
- ร้านทำเล็บ/ร้านนวด สปา
- โรงยิม ฟิตเนส (มีเครื่องปรับอากาศ)
- สนามกีฬาเพื่อการจัดการแข่งขันกีฬา
- ตลาดสด/ตลาดนัด

### ความเสี่ยง

- พื้นที่ปิด
- อยู่ในพื้นที่เป็นระยะเวลานานต่อเนื่อง
- บริการมีการสัมผัสใกล้ชิดเป็นเวลานาน หรือมีโอกาสสัมผัสสารคัดหลั่งจากร่างกาย
- การรวมตัวของคนจำนวนมาก





# ข้อมูลสถานการณ์การลงทะเบียน TSC+ เขตสุขภาพที่ 2 (ข้อมูล ณ 9 ธ.ค. 64)

กรมอนามัย  
ศูนย์อนามัยที่ 2 พิษณุโลก

ประเมิน TSC+ 12,273 แห่ง  
ผ่านตามาตรการ 77.86 %

ประเมิน 1,441 แห่ง  
ผ่าน 78.28 %

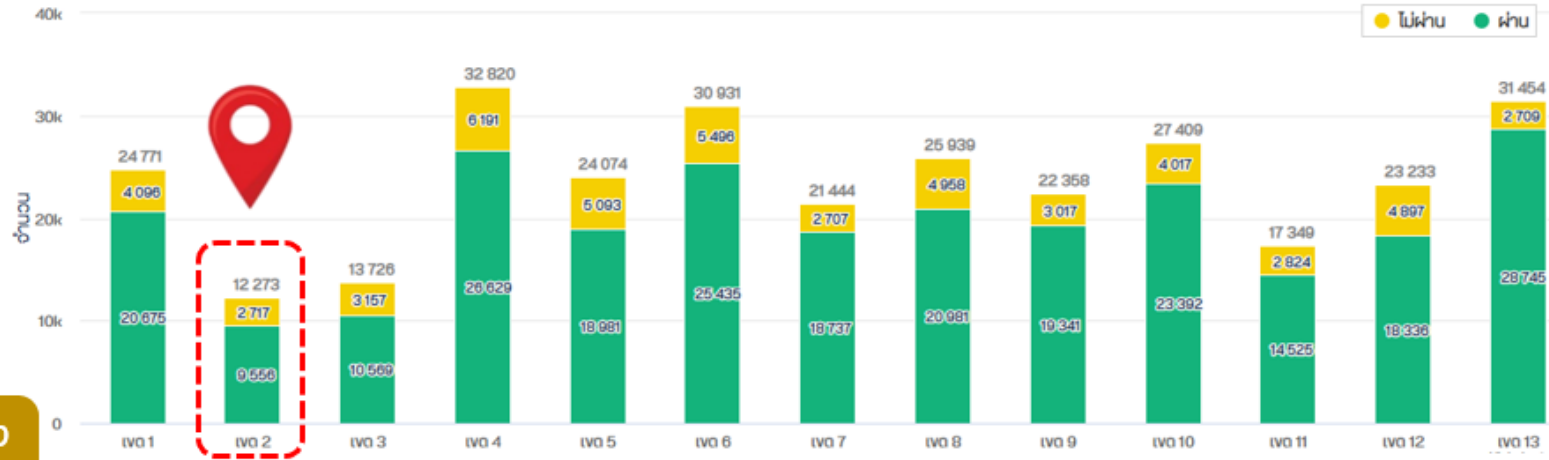
ประเมิน 1,517 แห่ง  
ผ่าน 80.49 %

ประเมิน 3,263 แห่ง  
ผ่าน 78.47 %

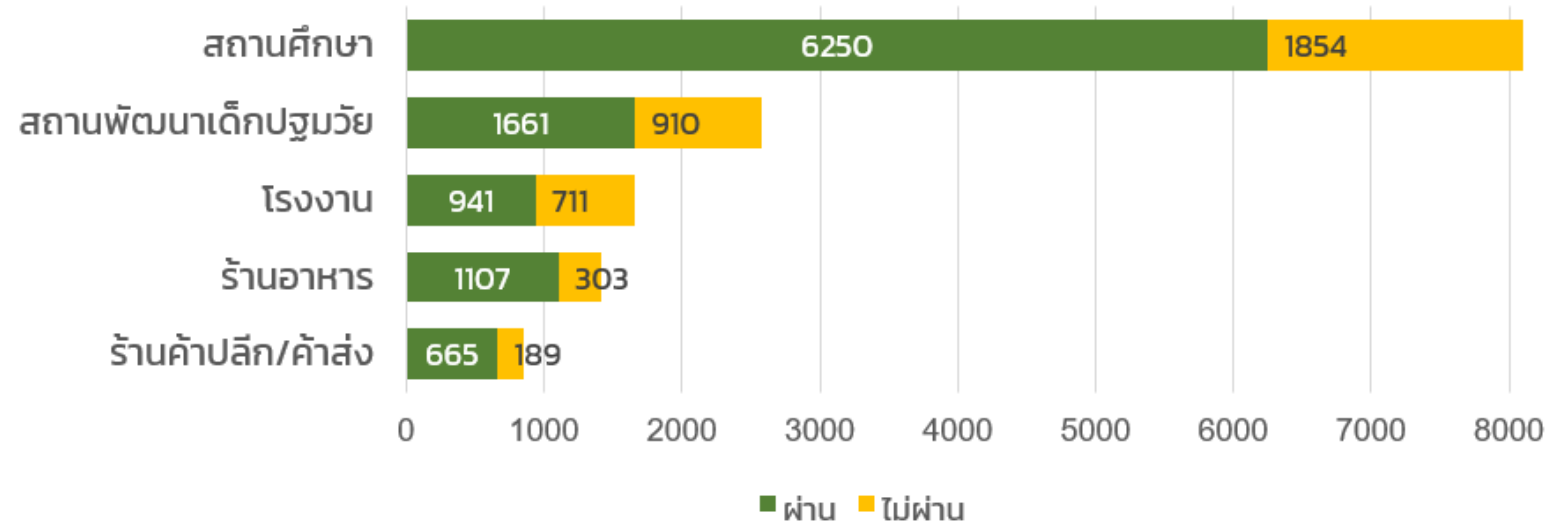
ประเมิน 2,372 แห่ง  
ผ่าน 70.83 %

ประเมิน 3,680 แห่ง  
ผ่าน 80.60 %

## จำนวนสถานประกอบการที่ประเมิน TSC+ จำแนกรายเขต



## 5 setting ที่เข้าประเมิน TSC+ มากที่สุด



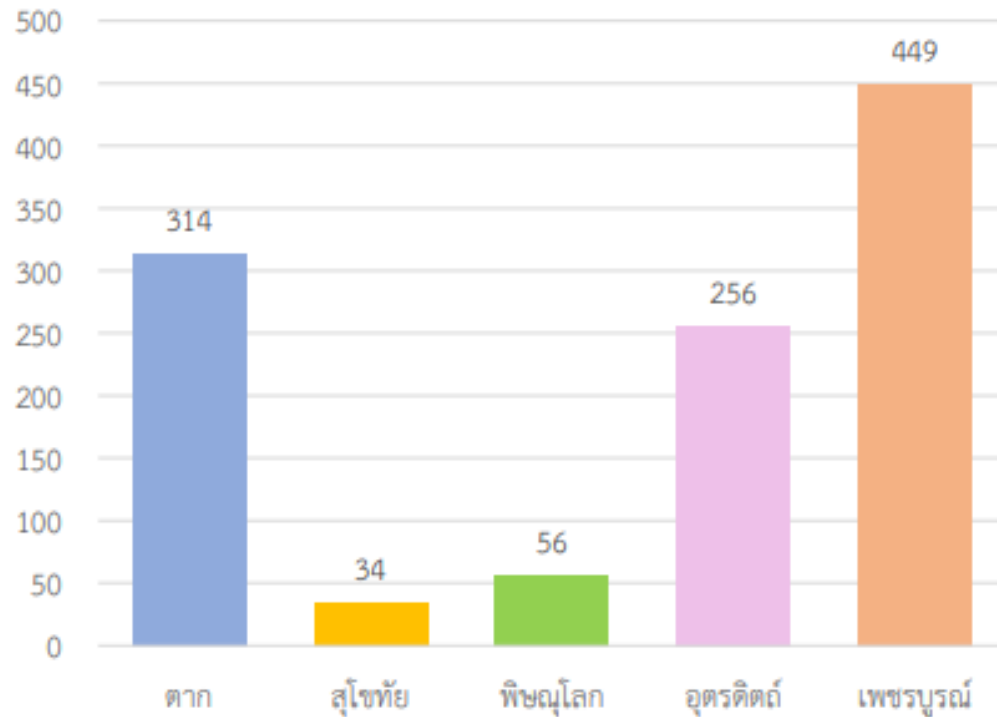


# ข้อมูลสถานการณ์การลงทะเบียน COVID Free Setting เขตสุขภาพที่ 2 (ข้อมูล ณ 21 ธ.ค. 64)

จำนวนสถานประกอบการ

1,109

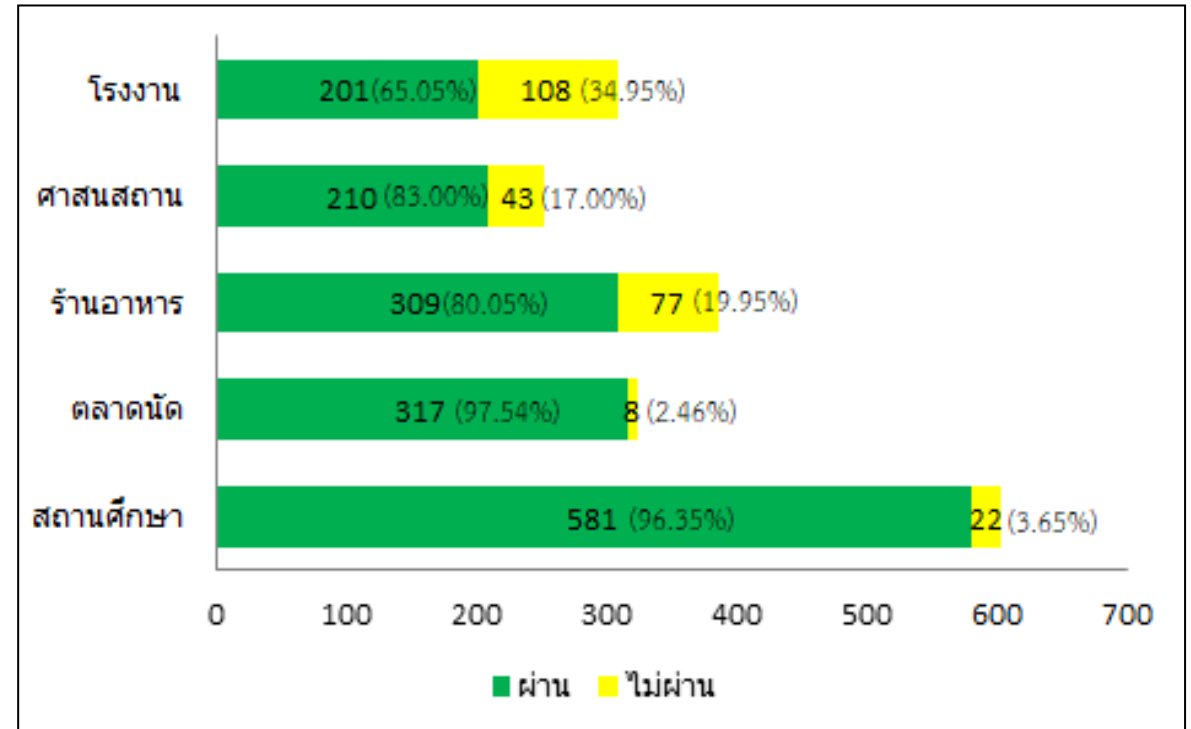
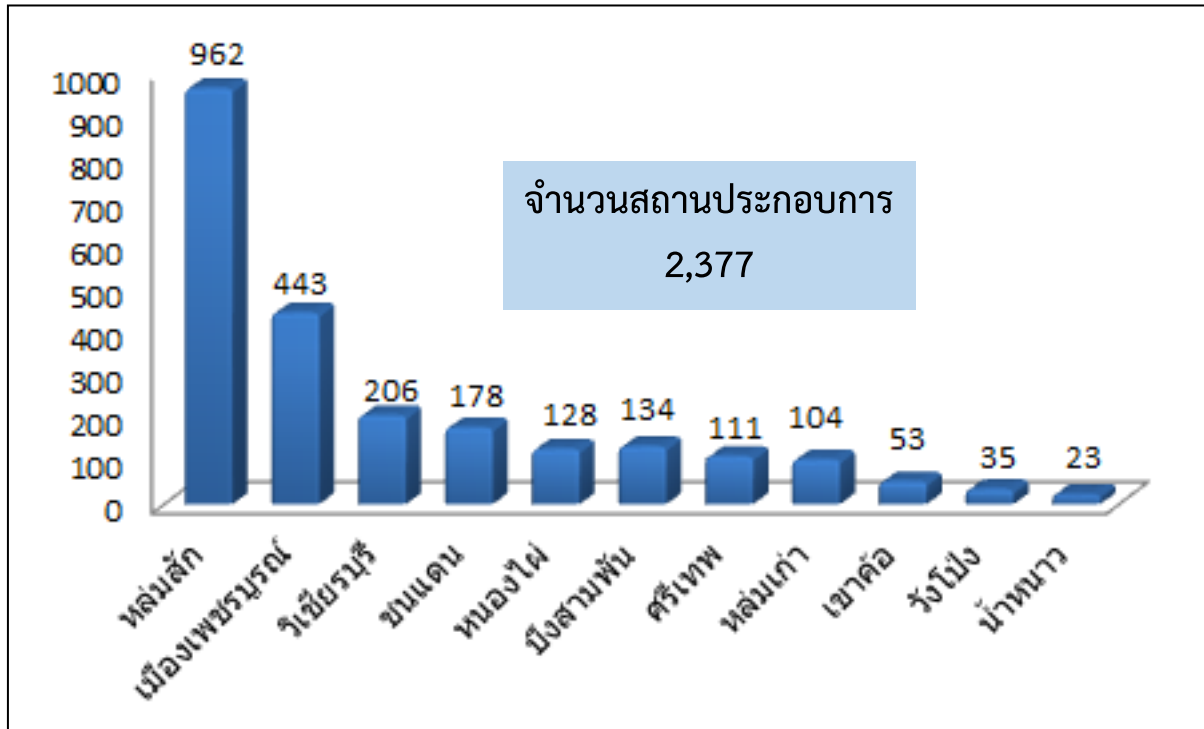
แห่ง



# ข้อมูลสถานการณ์การลงทะเบียน TSC+ จังหวัดเพชรบูรณ์ (ข้อมูล ณ 29 ธ.ค. 64)

จำนวนสถานประกอบการที่ประเมิน TSC+

5 Setting ที่เข้าประเมิน TSC+ มากที่สุด



# การประเมินมาตรการปลอดภัยสำหรับองค์กร (COVID Free Setting) สำหรับ โรงพยาบาลส่งเสริมสุขภาพตำบล

stopcovid.anamai.moph.go.th/webapp/main.php

## สถานประกอบการที่ผ่านมาตรฐาน THAI STOP COVID+

- ผู้ประกอบการตรวจสอบมาตรการป้องกันโควิด-19 ให้นักับใจในการเปิดบริการ พร้อมรับใบรับรองติดแสดง (E-certification) และปิดกั้นแผนกที่ประชาสัมพันธ์
- ประชาชนได้รับความปลอดภัย พร้อมสามารถตรวจสอบการประกอบการ/กิจกรรม ทางพื้นที่และใบรับรองที่มี QR code เพื่อเลือกใช้บริการและร้องเรียน
- สนับสนุนรัฐบาลในการนำเกณฑ์ประกาศไปถึงผู้ประกอบการและสนับสนุนหน่วยงานรัฐที่มีอำนาจ ให้นักับใจในการตรวจสอบเพื่อควบคุมการแพร่เชื้อ
- แหล่งความรู้สำหรับประชาชน ผู้ประกอบการ เจ้าหน้าที่ ในรูปแบบโปสเตอร์ อินโฟกราฟิก วัสดุโสตทัศน การอบรมออนไลน์ การคัดกรองเพื่อดูแลสุขภาพและการปฏิบัติที่เหมาะสมช่วงที่มีโรคโควิด

The grid contains several items related to the COVID Free Setting initiative:

- แบบประเมินสถานประกอบการ (Business Assessment Form)
- ยอดการลงทะเบียนสถานประกอบการ (Business Registration Statistics)
- แบบประเมินสถานประกอบการ COVID Free Setting (COVID Free Setting Business Assessment Form)
- ยอดการลงทะเบียนสถานประกอบการ COVID Free Setting (COVID Free Setting Business Registration Statistics)
- ระบบตรวจสอบบุคคลเพื่อเข้ากิจการหรือกิจกรรมในสถานการณ Covid-19 (System for checking individuals for COVID-19 activities in venues)
- รีวิวสถานประกอบการ (Business Reviews)
- ระบบลงทะเบียนจัดตั้งศูนย์ (Center Registration System)

### โรงพยาบาล/โรงพยาบาลส่งเสริมสุขภาพตำบล

HOSPITAL

โรงพยาบาล

โรงพยาบาลส่งเสริมสุขภาพตำบล

- ทำแบบประเมิน
- ดาวน์โหลดเอกสารประเมิน
- ดาวน์โหลดเอกสารแบบทางปฏิบัติ





# ข่าวประชาสัมพันธ์และกิจกรรม

## สำนักงานสาธารณสุขจังหวัดเพชรบูรณ์

Phetchabun Provincial Public Health Office

กลุ่มงานอนามัยสิ่งแวดล้อมและอาชีวอนามัย



นายแพทย์กมล กัญญาประสิทธิ์  
นายแพทย์สาธารณสุขจังหวัดเพชรบูรณ์



วันพุธที่ 29 ธันวาคม 2564 เวลา 09.00 น. นายชัชวาลย์ เบญจศิริวงศ์ รองผู้ว่าราชการจังหวัดเพชรบูรณ์ เป็นประธานมอบป้ายรับรองสถานบริการน้ำมันเชื้อเพลิงที่พนักงานรับวัคซีนครบ 100% ในการประชุมคณะกรรมการจังหวัดและหัวหน้าส่วนราชการจังหวัดเพชรบูรณ์ ครั้งที่ 12/2564 ณ ห้องประชุมเมืองрад ชั้น 5 ศาลากลางจังหวัดเพชรบูรณ์ โดยมี นายแพทย์กมล กัญญาประสิทธิ์ นายแพทย์สาธารณสุขจังหวัดเพชรบูรณ์ กล่าวรายงาน มีผู้แทนจากสถานบริการน้ำมันเชื้อเพลิงเขตพื้นที่อำเภอเมืองเพชรบูรณ์ รับมอบป้าย จำนวน 18 แห่ง ทั้งนี้สาธารณสุขอำเภอเมืองเพชรบูรณ์ร่วมด้วย



Thank you

