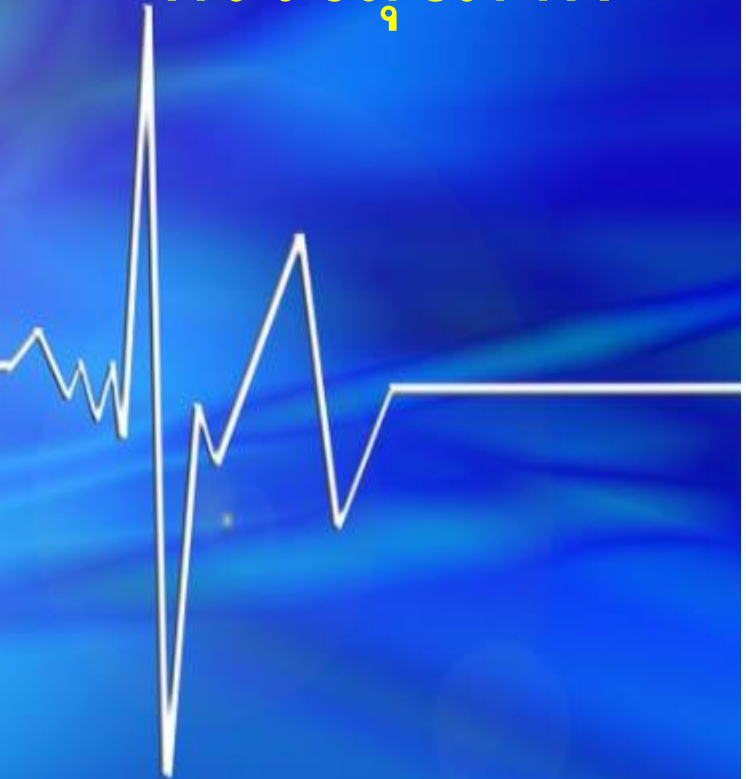


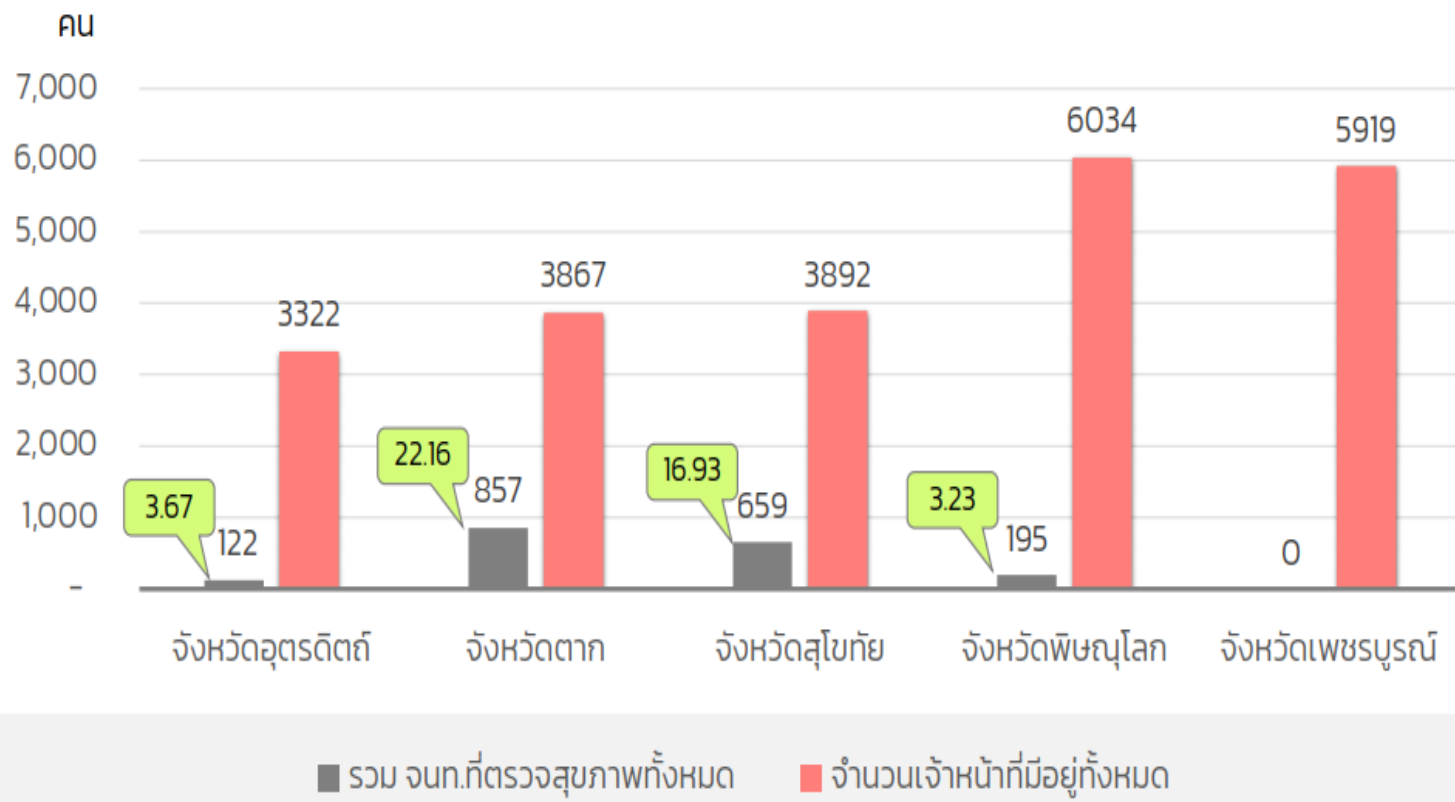
ประเด็นตัวชี้วัด ตรวจสอบสุขภาพ



สำนักงานสาธารณสุขจังหวัดเพชรบูรณ์

30 ธันวาคม 2564

การตรวจสอบสุขภาพ เจ้าหน้าที่สาธารณสุข เขตสุขภาพที่ 2 (ไตรมาส 1)



แผนการตรวจตรวจสุขภาพประจำปี 2565 จังหวัดเพชรบูรณ์

ชื่อโรงพยาบาล	แผนการตรวจตรวจสุขภาพประจำปี
โรงพยาบาลเพชรบูรณ์	ตรวจสุขภาพเจ้าหน้าที่ เดือน เม.ย.- มิ.ย.65 รพ.1,660 คน/ สสอ. 196 คน
โรงพยาบาลวิเชียรบุรี	ตรวจสุขภาพเจ้าหน้าที่ เดือน ม.ค.- ก.พ. 65 รพ. 658 คน/ สสอ. 161 คน
โรงพยาบาลหล่มสัก	ตรวจสุขภาพเจ้าหน้าที่ เดือน มี.ค. - เม.ย. 65 รพ. 535 คน /สสอ. 283 คน /ประชาชนทั่วไป เดือน ก.ค./ส่วน
โรงพยาบาลหนองไผ่	ตรวจสุขภาพเจ้าหน้าที่เดือน กุมภาพันธ์ 65 รพ 300 คน / สสอ. 200 คน
โรงพยาบาลบึงสามพัน	ตรวจสุขภาพเจ้าหน้าที่เดือน มิถุนายน 65 รพ. 260 คน / สสอ. 68 คน
โรงพยาบาลชนแดน	ตรวจสุขภาพเจ้าหน้าที่ รพ. วันที่ 7-13 ม.ค. 65 จำนวน 130 คน /สสอ. วันที่ 27-29 ธ.ค.64 จำนวน 60 คน
โรงพยาบาลศรีเทพ	ตรวจสุขภาพเจ้าหน้าที่ เดือน ม.ค.- ก.พ.65 รพ. 121 คน/ สสอ. 74 คน
โรงพยาบาลสมเด็จพระยุพราชหล่มเก่า	ตรวจสุขภาพเจ้าหน้าที่ เดือน ม.ค.65 รพ 310 คน/สสอ. 125 คน
โรงพยาบาลเขาค้อ	ตรวจสุขภาพเจ้าหน้าที่ เดือน 20 ธ.ค.64 จนท.รพ. 156 คน/สสอ. 64 คน
โรงพยาบาลวังโป่ง	ตรวจสุขภาพเจ้าหน้าที่ เดือน ม.ค.-ก.พ. 65 รพ 164 คน/ เดือน ก.พ. สสอ. 63 คน
โรงพยาบาลน้ำหนาว	ตรวจสุขภาพเจ้าหน้าที่เดือน เมษายน จำนวน 123 คน
สำนักงานสาธารณสุขจังหวัดเพชรบูรณ์	ตรวจสุขภาพเจ้าหน้าที่ วันที่ 28-29 ธ.ค.64 จำนวน 109 คน

Service Plan ตรวจสอบคุณภาพ

หัวข้อประเมิน	โรงพยาบาลที่ส่งข้อมูล
1. ตรวจสอบคุณภาพเจ้าหน้าที่	รพ. 11 แห่ง ไม่มี ลงข้อมูลโปรแกรมตรวจสุขภาพ
2. การตรวจสุขภาพประชาชนทั่วไป	<u>มี รพ. 4 แห่ง</u> ลงข้อมูลโปรแกรมตรวจสุขภาพ (รพ.วิเชียรบุรี/รพ.หล่มสัก/รพ.หนองไผ่/รพ.ชนแดน)
3. การคัดกรองสุขภาพภาพเจ้าหน้าที่ (DM/HT)	รพ. 11 แห่ง ไม่มี ลงข้อมูลโปรแกรมตรวจสุขภาพ
4. การคัดกรองการตรวจสุขภาพในประชาชน	<u>มี รพ. 4 แห่ง</u> ลงข้อมูลโปรแกรมตรวจสุขภาพ (รพ.วิเชียรบุรี/รพ.หล่มสัก/รพ.หนองไผ่/รพ.ชนแดน)
5. รายละเอียดการคัดกรองการวินิจฉัย	รพ. 11 แห่ง ไม่มี ลงข้อมูลโปรแกรมตรวจสุขภาพ
6. การจัดบริการเสริมพิเศษ (อย่างน้อย 2 เรื่อง)	<u>มี รพ. 9 แห่ง</u> ลงข้อมูลโปรแกรมตรวจสุขภาพ(รพ.เพชรบูรณ์/รพ.วิเชียรบุรี/รพ.หล่มสัก/รพ.หนองไผ่/รพ.หล่มเก่า/รพ.ศรีเทพ/รพ.ชนแดน/รพ.เขาค้อ/รพ.น้ำหนาว)
7. การมีนวัตกรรมสนับสนุนให้บริการ (อย่างน้อย 1 เรื่อง)	รพ. 11 แห่ง ไม่มีนวัตกรรม ลงข้อมูลโปรแกรมตรวจสุขภาพ
8. การคัดกรองการตรวจสุขภาพผู้สูงอายุ	รพ. 11 แห่ง ไม่มี ลงข้อมูลโปรแกรมตรวจสุขภาพ
9. การประเมินความพึงพอใจในการให้บริการคลินิกตรวจสุขภาพ	<u>มี รพ. 2 แห่ง</u> ลงข้อมูลโปรแกรมตรวจสุขภาพ (รพ.วิเชียรบุรี/รพ.ชนแดน)
10. แผนการตรวจสุขภาพเจ้าหน้าที่	<u>รพ. 11 แห่ง</u> มีแผนครบและลงข้อมูลโปรแกรมตรวจ