



# การขับเคลื่อนนโยบายเปิดประเทศ ด้วยมาตรการปลอดภัยสำหรับองค์กร (COVID Free Setting) ด้านการท่องเที่ยวและกิจการที่เกี่ยวข้อง

Smart Living : COVID Free Setting

เปิดเมืองปลอดภัย มั่นใจ ไร้ COVID -19

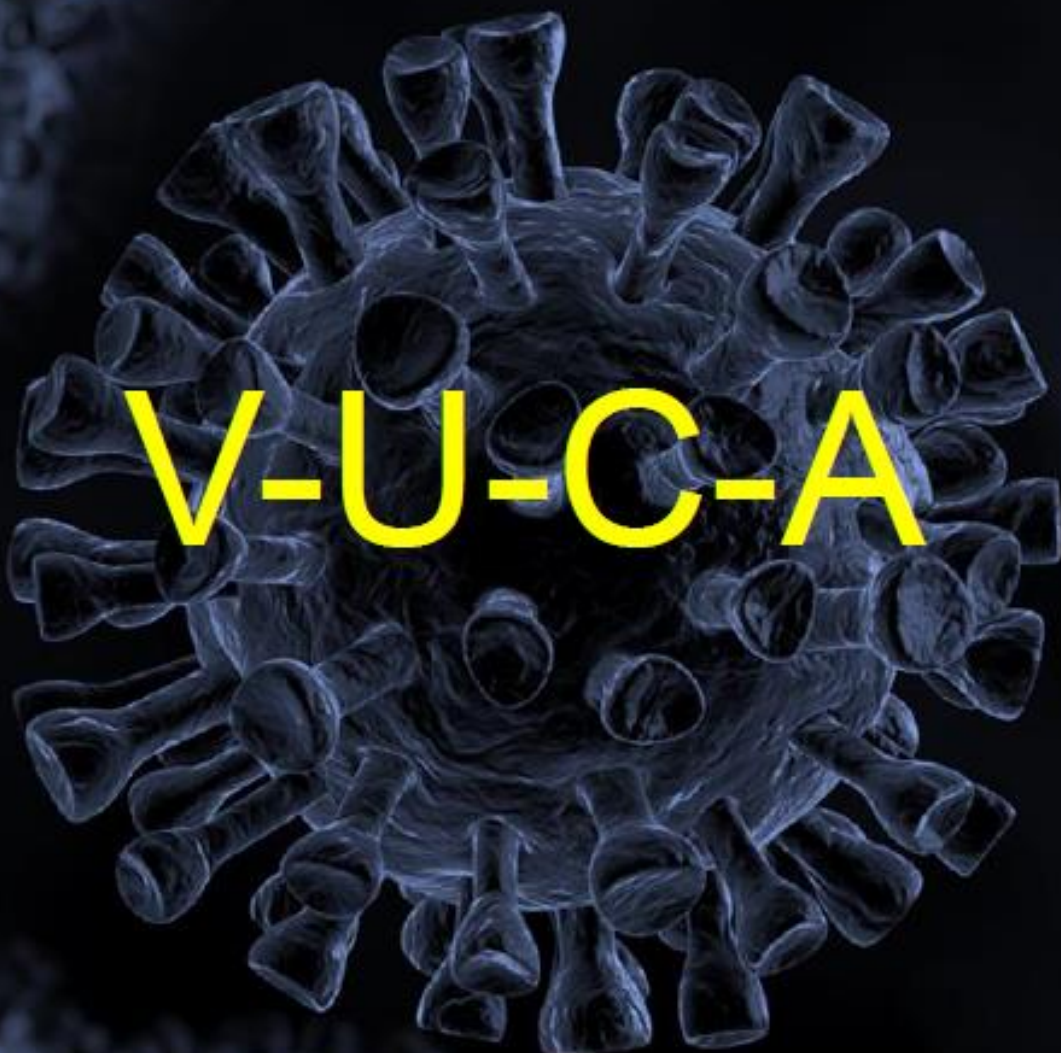
กลุ่มงานอนามัยสิ่งแวดล้อมและอาชีวอนามัย  
สำนักงานสาธารณสุขจังหวัดเพชรบูรณ์





**4**  
มาตรการ

เปิดประเทศ  
**V-U-C-A**



**V**-Vaccine  
ฉีดครบ ลดป่วยหนัก



**U**-Universal Prevention  
ป้องกันตัวเองตลอดเวลา ห่างไกลจากโควิด



**C**-COVID Free Setting  
สถานที่บริการพร้อม ผู้ให้บริการฉีดวัคซีนครบ  
ตรวจ ATK ทุกสัปดาห์



**A**-ATK (Antigen test kit)  
พร้อมตรวจสอบเมื่อใกล้ชิดคนติดเชื้อ  
หรือมีอาการทางเดินหายใจ



# กลยุทธ์ การรองรับการเปิดประเทศ และการระบาดโควิด 19 พ.ศ. 2565

4 กลยุทธ์ 10 มาตรการ

1

การเปิดประเทศอย่างปลอดภัย

2

การเฝ้าระวังป้องกันควบคุมโรคในกลุ่มเสี่ยง/สถานที่เสี่ยง/กลุ่มเปราะบาง

มาตรการที่ 3 การดำเนินการป้องกันโรคในรูปแบบ Bubble and Seal สำหรับสถานประกอบการแคมป์ก่อสร้างอย่างต่อเนื่อง  
มาตรการที่ 4 การจัดระบบป้องกันควบคุมโรค สำหรับการเดินทางและใช้ชีวิตอย่างปลอดภัย (Smart Control and Living with COVID) ตามมาตรการ COVID-Free Settings

3

การยกระดับความพร้อมด้านการแพทย์และสาธารณสุข

มาตรการที่ 3 การปรับ และเตรียมรูปแบบการรักษาพยาบาลที่สอดคล้องกับสถานการณ์  
มาตรการที่ 5 การปรับระบบกักกันโรค เป็นการคุมไว้สังเกตทุกประเภท  
มาตรการที่ 6 การเตรียมการตรวจทางห้องปฏิบัติการ  
มาตรการที่ 7 การส่งเสริมมาตรการป้องกันควบคุมโรคติดเชื้อในสถานพยาบาล  
มาตรการที่ 8 การฟื้นฟูการจัดบริการโรคอื่นๆ

4

การพัฒนาระบบข้อมูลเทคโนโลยีสารสนเทศ และการสื่อสารความเสี่ยง

มาตรการที่ 1 การบูรณาการแอปพลิเคชันในการดำเนินงาน และกำกับติดตาม เพื่อการควบคุมโรค

5

การสร้างกลไกการบริหารจัดการแบบบูรณาการ

มาตรการที่ 3 การสร้างความเข้มแข็งของชุมชน ในการจัดการตนเอง เพื่อรองรับมาตรการป้องกันควบคุมโรค รวมถึงการรักษาพยาบาลในชุมชน  
มาตรการที่ 4 การสร้างความเข้มแข็งระดับบุคคล (Smart Citizen)



## 2

# การเฝ้าระวังป้องกันควบคุมโรคในกลุ่มเสี่ยง/สถานที่เสี่ยง/กลุ่มเปราะบาง

**มาตรการ 3** การดำเนินการป้องกันโรคในรูปแบบ Bubble and Seal สำหรับสถานประกอบการแคมป์ก่อสร้างอย่างต่อเนื่อง

- ขับเคลื่อนให้โรงงานดำเนินการตามมาตรฐาน Good Factory Practice (GFP) อย่างต่อเนื่อง
- กำหนดให้แคมป์ก่อสร้างดำเนินการตามมาตรการป้องกันการระบาดของ COVID-19 บนระบบ TSC+

**มาตรการที่ 4** การจัดระบบป้องกันควบคุมโรค สำหรับการเดินทางและใช้ชีวิตอย่างปลอดภัย (Smart Control and Living with COVID) ตามมาตรการ COVID-Free Settings

- ยกระดับกิจการ/กิจกรรม/สถานประกอบการเสี่ยงเป็น CFS Setting บน ระบบ TSC+
- คัดกรองและประเมินเสี่ยงพฤติกรรม การติดเชื้อ และการมีภูมิคุ้มกัน ผู้ให้บริการและผู้รับบริการก่อนเข้าสถานประกอบการ
- วางกลไกการควบคุม กำกับ ตรวจสอบการดำเนินการ
- สื่อสาร สร้างการรับรู้ และสร้างการมีส่วนร่วมกับ



กิจการด้านสังคม เช่น สพด. โรงเรียน สถานดูแลผู้สูงอายุ ศาสนสถาน ฯลฯ

กิจการด้านการดำรงชีวิต และเศรษฐกิจ เช่น ตลาดทุกประเภท ร้านอาหาร โรงงาน ร้านค้า ห้างสรรพสินค้า ร้านตัดผม กิจการด้านกีฬา ประชุมสัมมนา มหกรรม นิทรรศการ ฯลฯ

กิจการด้านการท่องเที่ยว เช่น แหล่งท่องเที่ยว กิจการทัวร์ โรงแรม ผับบาร์ สถานบันเทิง ฯลฯ

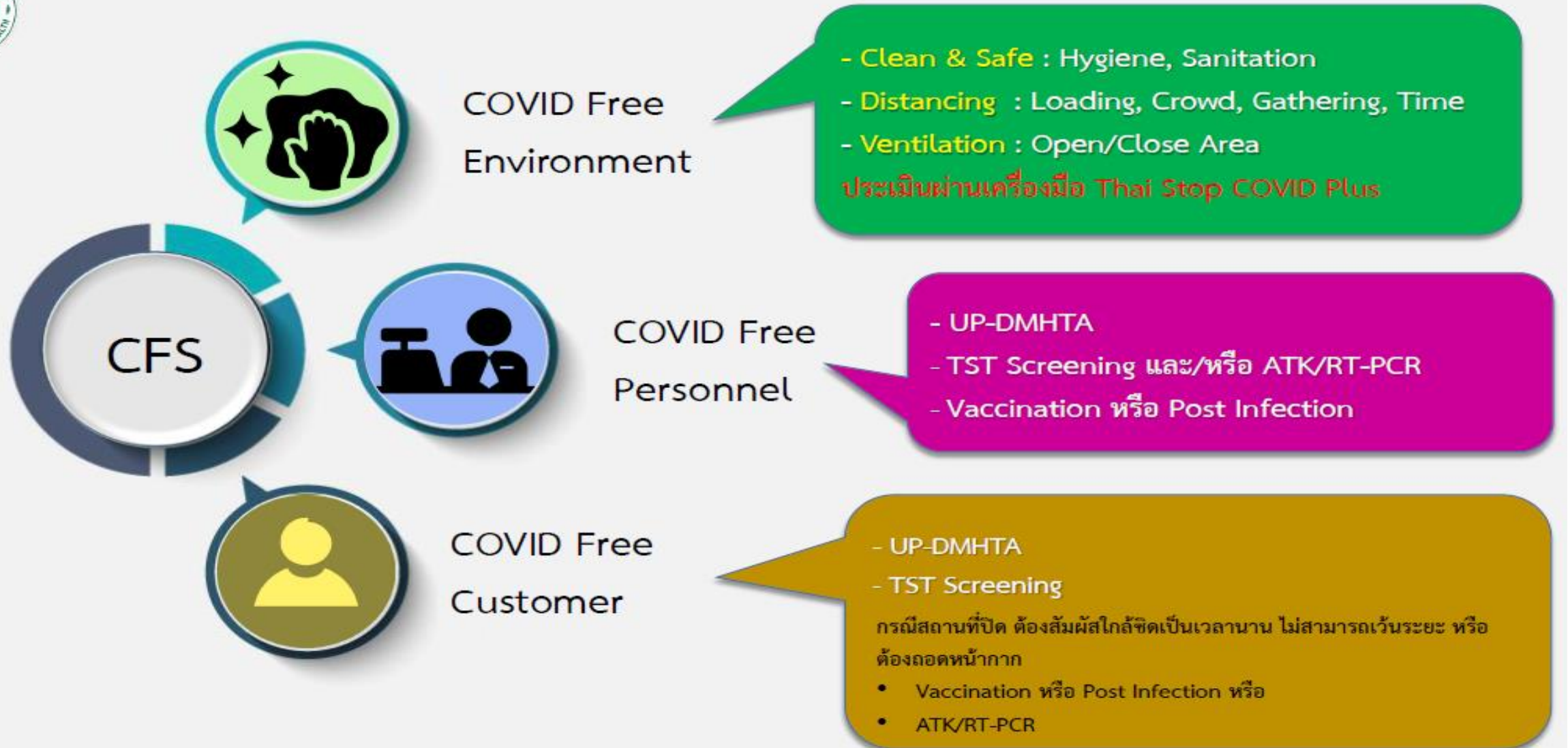
## ข้อกำหนด

ออกตามความในมาตรา ๙ แห่งพระราชกำหนด  
การบริหารราชการในสถานการณ์ฉุกเฉิน พ.ศ. ๒๕๔๘  
(ฉบับที่ ๓๗)

ข้อ ๖ มาตรการควบคุมแบบบูรณาการจำแนกตามพื้นที่สถานการณ์ ให้คณะกรรมการโรคติดต่อกรุงเทพมหานครหรือคณะกรรมการโรคติดต่อจังหวัด แล้วแต่กรณี กำกับดูแลและติดตามการดำเนินการของสถานที่ กิจการ หรือกิจกรรมในพื้นที่สถานการณ์ที่ได้ปรับมาตรการตามข้อกำหนดนี้ เพื่อให้เปิดดำเนินการได้ โดยให้ผู้ประกอบการหรือผู้มีหน้าที่รับผิดชอบจัดเตรียมสถานที่ ให้เป็นไปตามมาตรการปลอดภัยสำหรับองค์กร (COVID-Free Setting) ตามประเภทของกิจการกิจกรรมตามระดับความเสี่ยงที่กระทรวงสาธารณสุขกำหนด จัดระบบหมุนเวียนระบายอากาศกำกับดูแลความพร้อมของบุคลากรผู้ให้บริการ และปฏิบัติตามเงื่อนไข เงื่อนไข การจัดระบบ ระเบียบ และมาตรการป้องกันโรคต่าง ๆ ตามที่ทางราชการกำหนด รวมทั้งมาตรการที่ผู้มีหน้าที่รับผิดชอบกำหนดขึ้นเป็นการเฉพาะดังต่อไปนี้



# COVID Free Setting คืออะไร





# กลุ่มประเภท กิจการ/กิจกรรม CFS ตามระดับความเสี่ยง

## ปัจจัยเสี่ยงสำคัญ

- กิจการที่ได้รับการผ่อนคลายเป็น ๓.32
- กิจการที่ได้รับการผ่อนคลายเป็น ๓.34
- กิจการเพิ่มเติมจากเปิดตามข้อกำหนด

- ❖ ความหนาแน่นการให้บริการ
- ❖ ความสะอาด สุขลักษณะของสถานที่
- ❖ การระบายอากาศ
- ❖ ลักษณะของกิจกรรม (สัมผัสใกล้ชิด /มีโอกาสสัมผัสสารคัดหลั่ง/ถอดหน้ากาก/ตะโกน)
- ❖ ระยะเวลาการเข้าร่วมกิจกรรม

❖ ความปลอดภัยของ Ecosystem ที่เกี่ยวข้อง

## กลุ่มเสี่ยงปานกลาง

- ห้องสมุด พิพิธภัณฑ์ ศูนย์การเรียนรู้ (สถานที่เปิดโล่ง)
- ร้านอาหาร/ร้านอาหารที่มีการแสดงดนตรี เรียนรู้ (สถานที่เปิดโล่ง)
- ขนส่งสาธารณะ (ไม่ปรับอากาศ)
- สวนสาธารณะ สนามกีฬา กลางแจ้ง
- รถร่ำจำหน่ายอาหาร
- ร้านสะดวกซื้อ/ร้านของที่ระลึก (สถานที่เปิดโล่ง)
- ปั้มน้ำมัน
- แหล่งท่องเที่ยว (สถานที่เปิดโล่ง)

### ความเสี่ยง

- พื้นที่เปิด
- อยู่ในพื้นที่เป็นระยะเวลานานต่อเนื่อง
- มีโอกาสสัมผัส พูดคุย และถอดหน้ากากน้อย

## กลุ่มเสี่ยงสูง

- ห้องสมุด พิพิธภัณฑ์ ศูนย์การเรียนรู้ (ที่เป็นห้องปิด ใช้เครื่องปรับอากาศ)
- โรงยิม ฟิตเนส (ไม่มีเครื่องปรับอากาศ)
- โรงภาพยนตร์
- ร้านอาหาร/ร้านอาหารที่มีการแสดงดนตรี (ที่เป็นห้องปิด ใช้เครื่องปรับอากาศ)
- ห้างสรรพสินค้า คอมมูนิตี้ออลล์
- ขนส่งสาธารณะ (ปรับอากาศ)
- สวนสนุก สวนน้ำ
- เสริมสวย/ตัดผม
- โรงแรม/แหล่งท่องเที่ยว/ธุรกิจนำเที่ยว/รถนำเที่ยวเรือนำเที่ยว/แหล่งท่องเที่ยว (พท.ปิด)
- ร้านสะดวกซื้อ/ร้านของที่ระลึก (ปรับอากาศ)

### ความเสี่ยง

- พื้นที่ปิด
- อยู่ในพื้นที่เป็นระยะเวลานานต่อเนื่อง
- มีโอกาสสัมผัส พูดคุย ถอดหน้ากาก เช่น ระหว่างรับประทานอาหาร เครื่องดื่ม

## กลุ่มเสี่ยงสูงมาก

- ร้านสัก เจาะ
- ร้านทำเล็บ/ร้านนวด สปา
- โรงยิม ฟิตเนส (มีเครื่องปรับอากาศ)
- สนามกีฬาเพื่อการจัดการแข่งขันกีฬา
- ตลาดสด/ตลาดนัด

### ความเสี่ยง

- พื้นที่ปิด
- อยู่ในพื้นที่เป็นระยะเวลานานต่อเนื่อง
- บริการมีการสัมผัสใกล้ชิดเป็นเวลานาน หรือมีโอกาสสัมผัสสารคัดหลั่งจากร่างกาย
- การรวมตัวของคนจำนวนมาก

# กรอบการดำเนินงานเพื่อยกระดับสถานประกอบการเป็น COVID Free Setting



**Self Certification** : สปก.ทุก Setting ลงทะเบียนประเมินตนเอง บนระบบ TSC+ เป็น COVID Free Setting ตลาด ร้านอาหาร ร้านอาหารริมบาทวิถี สถานที่/แหล่งท่องเที่ยว ศูนย์การค้า โรงแรม ร้านสะดวกซื้อ การประชุม มหกรรม งานแสดงสินค้า ขนส่งสาธารณะ สถานบันเทิง และ/หรือ Setting ตามที่พื้นที่กำหนด

**People Voice** : ประชาชนประเมิน แนะนำ ทิชม ร้องเรียน สถานประกอบการ

- QR Code ใน E-Certificate
- Website TSC+
- Facebook “ผู้พิทักษ์อนามัย (COVID Watch)”

**Proactive Inspection** :

- จัดตั้งคณะกรรมการร่วมตรวจ กำกับ COVID Free Area/Zone : ภาครัฐ และภาคประชาชน
- กำหนด Setting เสี่ยงในการกำกับติดตาม : ตลาด ร้านอาหาร ร้านอาหารริมบาทวิถี โรงแรม สถานบันเทิง และ/หรือ Setting ตามที่พื้นที่กำหนด
- ตรวจสอบประเมินทุก 2 สัปดาห์
- กำกับ มาตรการ ตาม พรบ.การสาธารณสุข



# Self Certification

- พื้นที่จัดทำ Name list สถานประกอบการ
- ให้สถานประกอบการทุกแห่ง ลงทะเบียน และประเมินตนเอง บนระบบ TSC+ รับรองเป็น **“COVID Free Setting”**
- ให้ทุกสถานประกอบการ ติด E-Certificated ในจุดที่ ผู้ใช้บริการเห็นเด่นชัด
- ให้ทุกสถานประกอบการ เชิญชวนให้ผู้ใช้บริการประเมิน สปก. โดยสแกน QR code บน E-Certificate



# People Voice

ให้ทุกจังหวัดประชาสัมพันธ์ ให้ผู้รับบริการ และประชาชน ร้องเรียน แนะนำติชม สถานประกอบการ ในพื้นที่ COVID Free Area/Zone ผ่าน 2 ช่องทาง

- E – Certificated
- ระบบ Thai Stop COVID Plus

<https://stopcovid.anamai.moph.go.th>



- Facebook : ผู้พิทักษ์อนามัย (COVID Watch)

# Proactive Inspection

- ให้คณะกรรมการควบคุมโรคจังหวัด/กทม./ศปม. จัดตั้งทีมประเมินกำกับกับ เฝ้าระวัง ประกอบด้วยภาคส่วนด้านสาธารณสุข ด้านปกครอง ภาคประชาชน และภาคเอกชน
- กำหนด Setting เสี่ยง ได้แก่ ตลาด ร้านอาหาร ร้านอาหารบาทวิถี โรงแรม สถานบันเทิง และ/หรือ Setting ตามที่พื้นที่กำหนด
- จัดทำ Checklist และเป้าหมาย โดยตรวจสอบข้อมูลบน Thai Stop COVID plus
  - \* ฐานข้อมูลลงทะเบียน เป้าหมายอย่างน้อย ร้อยละ 20
  - \* ฐานข้อมูลการรีวิว ร้องเรียน เป้าหมายร้อยละ 100 ของกิจการที่ถูกร้องเรียน
- ให้คำแนะนำ ตักเตือน กิจการที่ปฏิบัติไม่ถูกต้อง ให้ปฏิบัติตามมาตรการอย่างเคร่งครัด (พรบ.การสาธารณสุข, พรบ.โรคติดต่อ, พรบ.สถานบริการ และ พรก.ฉุกเฉิน)
- ให้ดำเนินการสุ่มตรวจเฝ้าระวังทุก 2 สัปดาห์
- สถานประกอบการที่ดำเนินการได้มาตรฐานอย่างต่อเนื่อง จะรับรองยกระดับคุณภาพเป็นรางวัล/แรงจูงใจ



# ภาพรวมระบบการยกระดับเป็น CFS บน Thai Stop Covid Plus



Monitor & Evaluation

ข้อมูล  
สถานประกอบการ/  
กิจการ/กิจกรรม



COVID Free Setting Sticker



จพง. ตรวจสอบมาตรฐาน  
สถานประกอบการ ในระบบ  
ข้อมูลตามพื้นที่ จังหวัด และ  
ออกไปรับรอง (COVID FREE  
SETTING STICKER)



## สถานประกอบการ

- เข้า Web/Web APP ลงทะเบียนในระบบ
- ศึกษาแนวปฏิบัติตามมาตรการ
- ประเมินตนเองระบบ

สะท้อนเพื่อปรับปรุง  
ประเมินทุก 14 วัน



## การประเมินตนเอง

1. ประเมินตนเองตามพื้นฐาน TSC
2. ประเมินตนเองตามมาตรฐาน COVID FREE SETTING



รับใบประกาศรับรองตนเอง (COVID Free Setting) : E - Certification ติดในสถานที่ให้ประชาชนเห็นเด่นชัด (ติดได้หลายจุด) เพื่อให้ประชาชนตรวจสอบ โดยผ่าน QR Code



ประชาชนตรวจสอบมาตรฐาน และ ร้องเรียนผ่าน QR-Code ทั้งของร้าน และที่ออกโดย จพง.

จัดระบบให้ ผู้รับบริการตรวจสอบ 5% หรืออย่างน้อย 5 คนต่อวัน

# กรอบการดำเนินงานการเปิดเมืองปลอดภัย เขตสุขภาพที่ 2

## เตรียมการ

### ประชุมทีมจังหวัด

เดือน พ.ย. 64

- สำนักงานสาธารณสุขจังหวัด
- พื้นที่โครงการพระราชดำริ
- สถานศึกษา

## สู่ประเมิน COVID Free Setting

เดือน ธ.ค.64

ตลาด ร้านอาหาร  
ห้างสรรพสินค้า โรงแรม  
ร้านสปา นวดเพื่อสุขภาพ  
ร้านเสริมสวย โรงภาพยนตร์  
แหล่งท่องเที่ยว สนามกีฬา  
กลางแจ้ง สถานีรถส่งสาธารณะ  
สถานีรถไฟ สนามบิน  
โบราณสถาน ศาสนสถาน  
โรงเรียน ศูนย์เด็กเล็ก  
และโรงงาน

## กระจายชุดตรวจโควิดด้วยตนเอง (ATK)

เดือน พ.ย. - ธ.ค.64

- โรงแรม
- โรงงาน/สถานประกอบการ
- สถานศึกษา
- วัด

## เปิดเมืองในพื้นที่

สุโขทัย 1 ธ.ค. 64

เพชรบูรณ์ 1 ธ.ค. 64

ตาก 1 ม.ค. 65

(ตามกำหนดการเปิดเมือง  
นำร่องการท่องเที่ยวแต่ละระยะ  
ของประเทศ)





# สรุปผลการประเมินตนเองของ COVID Free Setting ผ่านระบบ THAI STOP COVID 2 PLUS ของเขตสุขภาพที่ 2 จำนวน 127 แห่ง เพื่อรองรับการเปิดเมืองปลอดภัย มั่นใจ ไร้โควิด



| Setting         | เป้าหมาย | รวม<br>จำนวน<br>ที่ประเมิน<br>(เขต 2) | ตาก (N = 27)                   |                              | พิษณุโลก (N = 29)              |                              | เพชรบูรณ์ (N = 41)             |                              | สุโขทัย (N = 14)               |                              | อุตรดิตถ์ (N = 16)             |                              |
|-----------------|----------|---------------------------------------|--------------------------------|------------------------------|--------------------------------|------------------------------|--------------------------------|------------------------------|--------------------------------|------------------------------|--------------------------------|------------------------------|
|                 |          |                                       | จำนวนที่<br>ประเมิน<br>ทั้งหมด | จำนวนที่<br>ผ่าน<br>(ร้อยละ) | จำนวนที่<br>ประเมิน<br>ทั้งหมด | จำนวนที่<br>ผ่าน<br>(ร้อยละ) | จำนวนที่<br>ประเมิน<br>ทั้งหมด | จำนวนที่<br>ผ่าน<br>(ร้อยละ) | จำนวนที่<br>ประเมิน<br>ทั้งหมด | จำนวนที่<br>ผ่าน<br>(ร้อยละ) | จำนวนที่<br>ประเมิน<br>ทั้งหมด | จำนวนที่<br>ผ่าน<br>(ร้อยละ) |
| ห้างสรรพสินค้า  | 28       | 12                                    | 3                              | 3 (100)                      | 5                              | 5 (100)                      | 4                              | 3 (75)                       | -                              | -                            | -                              | -                            |
| ตลาด            | 101      | 1                                     | -                              | -                            | 1                              | 1 (100)                      | -                              | -                            | -                              | -                            | -                              | -                            |
| ตลาดนัด         | -        | -                                     | -                              | -                            | -                              | -                            | -                              | -                            | -                              | -                            | -                              | -                            |
| อาหารริมบาทวิถี | -        | -                                     | -                              | -                            | -                              | -                            | -                              | -                            | -                              | -                            | -                              | -                            |
| ร้านอาหาร       | 2,274    | 74                                    | 15                             | 14 (93.3)                    | 17                             | 15 (88.2)                    | 33                             | 31 (93.9)                    | 4                              | 4 (100)                      | 5                              | 4 (80)                       |
| โรงแรม          | 71       | 7                                     | 3                              | 3 (100)                      | -                              | -                            | -                              | -                            | -                              | -                            | 4                              | 4 (100)                      |
| ร้านเสริมสวย    | -        | 1                                     | -                              | -                            | 1                              | 1 (100)                      | -                              | -                            | -                              | -                            | -                              | -                            |
| ร้านสปา/นวด     | -        | 5                                     | 1                              | 1 (100)                      | 1                              | 1 (100)                      | 3                              | 3 (100)                      | -                              | -                            | -                              | -                            |
| ฟิตเนส          | -        | 1                                     | -                              | -                            | -                              | -                            | -                              | -                            | -                              | -                            | 1                              | 1 (100)                      |
| โรงพยาบาล       | -        | 1                                     | 1                              | 1 (100)                      | -                              | -                            | -                              | -                            | -                              | -                            | -                              | -                            |

กรมอนามัยส่งเสริมให้คนไทยสุขภาพดี

สแกนคิวอาร์โค้ด  
รับความรู้เรื่อง COVID-19



# สรุปผลการประเมินตนเองของ COVID Free Setting ผ่านระบบ THAI STOP COVID 2 PLUS ของเขตสุขภาพที่ 2 จำนวน 127 แห่ง เพื่อรองรับการเปิดเมืองปลอดภัย มั่นใจ ไร้โควิด (ต่อ)



| Setting           | เป้าหมาย     | รวม<br>จำนวน<br>ที่ประเมิน | ตาก (N = 27)                   |                              | พิษณุโลก (N = 29)              |                              | เพชรบูรณ์ (N = 41)             |                              | สุโขทัย (N = 14)               |                              | อุตรดิตถ์ (N = 16)             |                              |
|-------------------|--------------|----------------------------|--------------------------------|------------------------------|--------------------------------|------------------------------|--------------------------------|------------------------------|--------------------------------|------------------------------|--------------------------------|------------------------------|
|                   |              |                            | จำนวนที่<br>ประเมิน<br>ทั้งหมด | จำนวนที่<br>ผ่าน<br>(ร้อยละ) | จำนวนที่<br>ประเมิน<br>ทั้งหมด | จำนวนที่<br>ผ่าน<br>(ร้อยละ) | จำนวนที่<br>ประเมิน<br>ทั้งหมด | จำนวนที่<br>ผ่าน<br>(ร้อยละ) | จำนวนที่<br>ประเมิน<br>ทั้งหมด | จำนวนที่<br>ผ่าน<br>(ร้อยละ) | จำนวนที่<br>ประเมิน<br>ทั้งหมด | จำนวนที่<br>ผ่าน<br>(ร้อยละ) |
| สถานีขนส่ง        | 8            | -                          | -                              | -                            | -                              | -                            | -                              | -                            | -                              | -                            | -                              | -                            |
| สถานีรถไฟ         | 30           | -                          | -                              | -                            | -                              | -                            | -                              | -                            | -                              | -                            | -                              | -                            |
| สนามบิน           | 3            | -                          | -                              | -                            | -                              | -                            | -                              | -                            | -                              | -                            | -                              | -                            |
| ศูนย์การเรียนรู้  | -            | 13                         | 1                              | 1 (100)                      | 2                              | 2 (100)                      | -                              | -                            | 10                             | 10 (100)                     | -                              | -                            |
| สถานีบริการน้ำมัน | -            | 6                          | -                              | -                            | -                              | -                            | -                              | -                            | -                              | -                            | 6                              | 6 (100)                      |
| ห้องสมุด          | -            | 4                          | 1                              | 1 (100)                      | 2                              | 2 (100)                      | 1                              | 1 (100)                      | -                              | -                            | -                              | -                            |
| แหล่งท่องเที่ยว   | 19           | 2                          | 2                              | 2 (100)                      | -                              | -                            | -                              | -                            | -                              | -                            | -                              | -                            |
| <b>รวม</b>        | <b>2,534</b> | <b>127</b>                 | <b>27</b>                      | <b>26 (96.3)</b>             | <b>29</b>                      | <b>27 (93.1)</b>             | <b>41</b>                      | <b>38 (92.6)</b>             | <b>14</b>                      | <b>14 (100)</b>              | <b>16</b>                      | <b>15 (93.7)</b>             |

รวมจำนวน Setting ที่เข้าประเมินตนเองจำนวน 127 แห่ง คิดเป็นร้อยละ 5.01 ของเป้าหมายจำนวน 2,534 แห่ง

และประเมินผ่านจำนวน 120 คิดเป็นร้อยละ 94.4 ของจำนวน Setting ที่เข้าประเมินจำนวน 127 แห่ง





แบบสรุปลำดับจำนวนการฉีดวัคซีนป้องกันโรคโควิด-19 สำหรับเจ้าหน้าที่ในปั้มน้ำมัน

จังหวัดเพชรบูรณ์

| ลำดับที่ | อำเภอ          | จำนวนปั้ม | จำนวนเจ้าหน้าที่ในปั้มน้ำมัน (คน) |               |               |                    |               |                     |               | หมายเหตุ                 |
|----------|----------------|-----------|-----------------------------------|---------------|---------------|--------------------|---------------|---------------------|---------------|--------------------------|
|          |                |           | ทั้งหมด                           | ฉีดวัคซีนแล้ว | คิดเป็นร้อยละ | ยังไม่ได้ฉีดวัคซีน | คิดเป็นร้อยละ | ไม่ประสงค์รับวัคซีน | คิดเป็นร้อยละ |                          |
| 1        | เมืองเพชรบูรณ์ | 48        | 305                               | 305           | 100           | 0                  | 0             | 0                   | 0             | ครบ 100%                 |
| 2        | หล่มสัก        | 41        | 292                               | 288           | 98.63         | 4                  | 1.37          | 0                   | 0             |                          |
| 3        | หล่มเก่า       | 33        | 99                                | 99            | 100           | 0                  | 0             | 0                   | 0             | ครบ 100%                 |
| 4        | เขาค้อ         | 10        | 59                                | 59            | 100           | 0                  | 0             | 0                   | 0             | ครบ 100%                 |
| 5        | น้ำหนาว        | 16        | 24                                | 24            | 100           | 0                  | 0             | 0                   | 0             | ครบ 100%                 |
| 6        | วังโป่ง        | 11        | 17                                | 16            | 94.12         | 1                  | 5.88          | 0                   | 0             | ตั้งครรรภ์1              |
| 7        | ชนแดน          | 35        | 111                               | 104           | 93.69         | 7                  | 6.3           | 0                   | 0             | จองเอกชน5                |
| 8        | หนองไผ่        | 14        | 53                                | 53            | 100           | 0                  | 0             | 0                   | 0             | ครบ 100%                 |
| 9        | บึงสามพัน      | 13        | 171                               | 162           | 94.73         | 9                  | 5.26          | 0                   | 0             | ตั้งครรรภ์1/โรคประจำตัว2 |
| 10       | วิเชียรบุรี    | 9         | 108                               | 106           | 98.14         | 2                  | 1.86          | 0                   | 0             |                          |
| 11       | ศรีเทพ         | 6         | 73                                | 71            | 97.26         | 2                  | 2.73          | 0                   | 0             | ติดโควิด1/โรคประจำตัว1   |
|          | รวม            | 236       | 1312                              | 1287          | 98.09         | 25                 | 1.9           | 0                   | 0             |                          |

แบบสรุปรายงานการฉีดวัคซีนป้องกันโรคโควิด-19 สำหรับผู้ประกอบการในตลาดสด

จังหวัดเพชรบูรณ์

| ลำดับที่ | อำเภอ          | จำนวนตลาดสด<br>23 แห่ง | จำนวนผู้ประกอบการในตลาดสด (คน) |                  |                   |                    |                   |                         |                   | หมายเหตุ    |
|----------|----------------|------------------------|--------------------------------|------------------|-------------------|--------------------|-------------------|-------------------------|-------------------|-------------|
|          |                |                        | ทั้งหมด                        | ฉีดวัคซีน<br>ครบ | คิดเป็น<br>ร้อยละ | ยังไม่ได้ฉีดวัคซีน | คิดเป็น<br>ร้อยละ | ไม่ประสงค์<br>รับวัคซีน | คิดเป็น<br>ร้อยละ |             |
| 1        | เมืองเพชรบูรณ์ | 4                      | 1129                           | 1058             | 93.72             | 61                 | 5.41              | 10                      | 0.89              |             |
| 2        | หล่มสัก        | 4                      | 429                            | 425              | 99.06             | 1                  | 0.23              | 3                       | 1.2               |             |
| 3        | หล่มเก่า       | 1                      | 327                            | 327              | 100               |                    |                   |                         |                   |             |
| 4        | เขาค้อ         | 1                      | 54                             | 44               | 81.49             | 7                  | 12.97             | 2                       | 3.71              |             |
| 5        | น้ำหนาว        | 0                      |                                |                  |                   |                    |                   |                         |                   | ไม่มีตลาดสด |
| 6        | วังโป่ง        | 2                      | 108                            | 88               | 81.49             | 17                 | 15.74             | 3                       | 2.78              |             |
| 7        | ชนแดน          | 2                      | 170                            | 160              | 94.12             | 7                  | 4.12              | 3                       | 1.77              |             |
| 8        | หนองไผ่        | 2                      | 499                            | 430              | 86.18             | 55                 | 11.03             | 14                      | 2.81              |             |
| 9        | บึงสามพัน      | 3                      | 473                            | 396              | 83.72             | 77                 | 16.28             | 0                       | 0                 |             |
| 10       | วิเชียรบุรี    | 3                      | 171                            | 145              | 84.8              | 19                 | 11.12             | 7                       | 4.1               |             |
| 11       | ศรีเทพ         | 1                      | 60                             | 60               | 100               |                    |                   |                         |                   |             |
|          | รวม            | 23                     | 3420                           | 3133             | 91.6              | 244                | 6.5               | 42                      | 1.22              |             |

## โรงเรียนหรือสถานศึกษา จังหวัดเพชรบูรณ์ที่ประเมินตนเอง ผ่าน TSC +


| ลำดับ | อำเภอ          | จำนวนของสถานศึกษา (แห่ง) |                 |             |            |           |
|-------|----------------|--------------------------|-----------------|-------------|------------|-----------|
|       |                | จำนวนทั้งหมด             | การประเมินตนเอง |             |            |           |
|       |                |                          | (แห่ง)          | ร้อยละ      | ผ่าน       | ไม่ผ่าน   |
| 1     | เมืองเพชรบูรณ์ | 97                       | 79              | 81.4        | 73         | 6         |
| 2     | หล่มสัก        | 110                      | 86              | 78.2        | 82         | 4         |
| 3     | หล่มเก่า       | 50                       | 42              | 84.0        | 42         | 0         |
| 4     | เขาค้อ         | 14                       | 14              | 100.0       | 14         | 0         |
| 5     | น้ำหนาว        | 15                       | 15              | 100.0       | 14         | 1         |
| 6     | วังโป่ง        | 22                       | 15              | 68.2        | 14         | 1         |
| 7     | ชนแดน          | 57                       | 48              | 84.2        | 45         | 3         |
| 8     | หนองไผ่        | 167                      | 68              | 40.7        | 65         | 3         |
| 9     | บึงสามพัน      | 46                       | 46              | 100.0       | 46         | 0         |
| 10    | วิเชียรบุรี    | 77                       | 77              | 98.7        | 77         | 0         |
| 11    | ศรีเทพ         | 44                       | 44              | 100         | 42         | 0         |
|       | <b>รวม</b>     | <b>699</b>               | <b>527</b>      | <b>75.4</b> | <b>504</b> | <b>23</b> |

ที่มา : ข้อมูลจาก <https://stopcovid.anamai.moph.go.th/> วันที่ 17 พฤศจิกายน 2564 , จำนวนโรงเรียนทั้งหมดไม่รวม ศพด.



สำนักงานสาธารณสุขจังหวัดเพชรบุรี  
วันที่ ๒๖ พ.ย. ๒๕๖๔  
เลขที่ ๑๒๖๔

ที่ พช ๐๐๕๓.๒ / ๑๙๒๕๕๕



ศาลากลางจังหวัดเพชรบุรี  
ถนนจรดวิถี - หลังเลิก พช ๖๒๐๐๐  
๒๖ พฤศจิกายน ๒๕๖๔

เรื่อง แนวทางการกำกับ ตรวจสอบ ประเมินติดตาม และเฝ้าระวัง กิจการ กิจกรรม และสถานประกอบการ ในพื้นที่เปิดประเทศ

เรียน นายแพทย์สาธารณสุขจังหวัดเพชรบุรี

สิ่งที่ส่งมาด้วย สำเนาโทรสารในราชการกระทรวงมหาดไทย ที่ มท ๐๒๓๐/๖๕๖๔ ลงวันที่ ๑๘ พฤศจิกายน ๒๕๖๔ จำนวน ๑ ชุด

ด้วยกระทรวงมหาดไทยได้รับแจ้งจากกระทรวงสาธารณสุขว่า กรมอนามัยได้จัดทำมาตรการ สำหรับองค์กรหรือ COVID Free Setting (CFS) เพื่อรองรับให้ผู้ประกอบการกิจการ กิจกรรม และสถานประกอบการ ได้ดำเนินการเพื่อป้องกันการแพร่ระบาดของไวรัส COVID - 19 ในพื้นที่ควบคุมสูงสุดและเข้มงวด ซึ่งปรากฏตั้งแต่ในข้อกำหนดตามความในมาตรา ๘ แห่งพระราชกำหนดการบริหารราชการ ในสถานการณ์ฉุกเฉิน พ.ศ. ๒๕๕๘ (ฉบับที่ ๑๒) และ CFS ได้นำมาเป็นมาตรการสำคัญในการ เปิดประเทศ ทั้งนี้ กำหนดให้พื้นที่ที่ทำการเปิดประเทศ กิจการ กิจกรรม และสถานประกอบการ ต้องดำเนินการตามมาตรการ CFS อย่างเข้มงวด เพื่อให้การดำเนินการ CFS บรรลุเป้าหมายในการป้องกันโรค ไม่ให้เกิดการระบาด โดยขอความร่วมมือกระทรวงมหาดไทยปฏิบัติตามแนวทาง การกำกับ ตรวจสอบ ประเมิน ติดตาม และเฝ้าระวัง กิจการ กิจกรรม และสถานประกอบการในพื้นที่ที่เปิดประเทศ รายละเอียดตามสิ่งที่ส่ง มาด้วย

เพื่อให้การดำเนินการดังกล่าวเป็นไปด้วยความเรียบร้อย จึงขอแจ้งให้สำนักงานสาธารณสุข จังหวัดเพชรบุรี ทราบและพิจารณาดำเนินการตามแนวทางการกำกับ ตรวจสอบ ประเมินติดตาม และเฝ้า ระวัง กิจการ กิจกรรม และสถานประกอบการในพื้นที่ที่เปิดประเทศ ทั้งนี้ ใ้รายงานผลการดำเนินงาน ดังกล่าว ให้ผู้ว่าราชการจังหวัดเพชรบุรีทราบอย่างต่อเนื่อง

จึงเรียนมาเพื่อพิจารณาดำเนินการ

เรียน ท.จ. ศ.ร.ว.ค. - ๖๕๖๔  
- ๖๕๖๔  
- ๖๕๖๔  
(นายแพทย์) (นายแพทย์) (นายแพทย์)  
ผู้ว่าราชการจังหวัดเพชรบุรี

สำนักงานจังหวัด  
กลุ่มงานยุทธศาสตร์และข้อมูลเพื่อการพัฒนาจังหวัด  
โทร/โทรสาร ๐ ๕๖๒๒ ๕๙๕๓ (๕๓๖๖)  
๖๖๒๖

แบบสำรวจข้อมูลกิจการ กิจกรรม และสถานประกอบการ มีการประเมินตนเองตามแบบ Thai Stop Covid +  
ชื่อหน่วยงาน..... อำเภอ.....

| ลำดับที่                           | ชื่อกิจการ กิจกรรม และสถานประกอบการ                                       | จำนวนทั้งหมด | ผ่านการประเมิน Thai Stop Covid + | ยังไม่ได้ประเมิน Thai Stop Covid + | หมายเหตุ |
|------------------------------------|---|--------------|----------------------------------|------------------------------------|----------|
| <b>กลุ่มความเสี่ยงระดับปานกลาง</b> |   |              |                                  |                                    |          |
| 1                                  | ห้องสมุด พิพิธภัณฑ์ ศูนย์การเรียนรู้ (สถานที่เปิดโล่ง)                    |              |                                  |                                    |          |
| 2                                  | ร้านอาหาร/ร้านอาหารที่มีการแสดงดนตรี (สถานที่เปิดโล่ง)                    |              |                                  |                                    |          |
| 3                                  | ขนส่งสาธารณะ (ไม่ปรับอากาศ)   |              |                                  |                                    |          |
| 4                                  | สวนสาธารณะ สนามกีฬา กลางแจ้ง  |              |                                  |                                    |          |
| 5                                  | รถจักรยานยนต์   |              |                                  |                                    |          |
| 6                                  | ร้านสะดวกซื้อ/ร้านของที่ระลึก (สถานที่เปิดโล่ง)                           |              |                                  |                                    |          |
| 7                                  | สถานีบริการเชื้อเพลิง   |              |                                  |                                    |          |
| 8                                  | แหล่งท่องเที่ยวทางธรรมชาติ (สถานที่เปิดโล่ง)                              |              |                                  |                                    |          |
| 9                                  | งานประชุม งานแสดงสินค้า (ไม่มีชิมอาหาร)                                   |              |                                  |                                    |          |
| 10                                 | กิจการอื่นๆ....   |              |                                  |                                    |          |
| <b>กลุ่มความเสี่ยงระดับสูง</b>     |   |              |                                  |                                    |          |
| 11                                 | ห้องสมุด พิพิธภัณฑ์ ศูนย์การเรียนรู้ (ที่เป็นห้องปิด ใช้เครื่องปรับอากาศ) |              |                                  |                                    |          |
| 12                                 | โรงยิม ฟิตเนส (ไม่มีเครื่องปรับอากาศ)                                     |              |                                  |                                    |          |
| 13                                 | โรงพยาบาล   |              |                                  |                                    |          |
| 14                                 | ร้านอาหาร/ร้านอาหารที่มีการแสดงดนตรี (ที่เป็นห้องปิด ใช้)                 |              |                                  |                                    |          |
| 15                                 | ห้างสรรพสินค้า คอมมูนิตีมอลล์   |              |                                  |                                    |          |
| 16                                 | ขนส่งสาธารณะ (ปรับอากาศ)  |              |                                  |                                    |          |

**ขอความร่วมมือทุกสถานบริการเตรียมความพร้อม**

1. สำรวจข้อมูลสถานประกอบการทุก Setting ในพื้นที่ ส่งให้ สสจ.เพชรบุรี ภายในวันที่ 14 ธค.64
2. สุ่มตรวจประเมินตามมาตรการ TSC+ เป้าหมายร้อยละ 20 ของทุก Setting ในรอบทุก 14 วัน
3. แจ้งผลการดำเนินงานทุกวันที่ 12 และ 25 ของทุกเดือน เพื่อนำเสนอความก้าวหน้าการดำเนินงานตามนโยบายเปิดประเทศฯ ให้ผู้ว่าราชการจังหวัดเพชรบุรีทราบ ทุก 2 สัปดาห์



# กิจกรรมเตรียมความพร้อมเปิดเมืองปลอดภัยและสุ่มประเมินตามมาตรการ CFS ของสำนักงานสาธารณสุขจังหวัดเพชรบูรณ์



**ข่าวประชาสัมพันธ์และกิจกรรม**  
**สำนักงานสาธารณสุขจังหวัดเพชรบูรณ์**  
Phetchabun Provincial Public Health Office  
**กลุ่มงานอนามัยสิ่งแวดล้อมและอาชีวอนามัย**

นายแพทย์กมล กัญญาประสิทธิ์  
นายแพทย์สาธารณสุขจังหวัดเพชรบูรณ์

วันที่ ๑๙ พฤศจิกายน ๒๕๖๔ เวลา ๑๕.๐๐ น. นายแพทย์กมล กัญญาประสิทธิ์ นายแพทย์สาธารณสุขจังหวัดเพชรบูรณ์ มอบหมายให้กลุ่มงานอนามัยสิ่งแวดล้อมและอาชีวอนามัย ร่วมเก็บตัวอย่างอาหารเพื่อเฝ้าระวังทางด้านอาหารปลอดภัย กับโรงพยาบาลเพชรบูรณ์ และสำนักงานสาธารณสุขอำเภอเมืองเพชรบูรณ์ พร้อมทั้งให้คำแนะนำมาตรการป้องกันการแพร่ระบาดของโรคติดเชื้อไวรัสโคโรนา 2019 (COVID-19) ตามมาตรการ Covid Free Setting ให้กับผู้จำหน่ายอาหาร ณ ถนนคนเดิน (ถนนคน पैด-ชะ-บุน) อำเภอเมือง จังหวัดเพชรบูรณ์





Thank you