

งานประกันสุขภาพ สำนักงานสาธารณสุขจังหวัดเพชรบูรณ์



TOTAL PERFORMANCE SCORECARD
Redefining Management to Achieve Performance with Integrity

MIGRANT WORKERS (FROM MYANMAR, LAO AND CAMBODIA)
MANAGEMENT IN THAILAND

High cost

Net Working Capital Formula

จ.เพชรบูรณ์
กบปท.
กองทุนหลักประกันสุขภาพท้องถิ่น

กลุ่มวินิจัยโรคร่วมไทย
และนำหนักสัมพัทธ์

3 กองทุน

BUSINESS PLAN

งบค่าเสื่อม
จังหวัดเพชรบูรณ์

พ.ร.บ. หลักประกันสุขภาพแห่งชาติ มาตรา 41



สถานการณ์การเงินการคลัง
หน่วยบริการ จังหวัดเพชรบูรณ์



ระดับวิกฤตทางการเงิน (ไม่รวมงบลงทุน) ตามเกณฑ์ความเสี่ยง 7 ระดับ ณ 31 มกราคม 2564

หน่วยบริการ	จำนวน เตียง	CR (> 1.5)	QR (> 1)	Cash R (> 0.8)	NWC ล้านบาท	NI ล้านบาท	Liquid Index	Status Index	Survive Index	Risk Scoring	EBITDA	เงินบำรุง คงเหลือ	หนี้สินและ ภาระผูกพัน	เงินบำรุง คงเหลือ (หักหนี้แล้ว)
เพชรบูรณ์	509	2.97	2.71	1.69	434.81	131.87	0	0	0	0	144.96	373.51	220.52	152.99
วิเชียรบุรี	241	2.72	2.52	1.59	156.93	70.62	0	0	0	0	92.28	143.63	91.44	52.19
หล่มสัก	205	2.15	2.00	1.30	117.79	77.64	0	0	0	0	73.66	132.32	102.15	30.17
หนองไผ่	142	5.46	4.94	2.77	89.44	92.91	0	0	0	0	86.67	55.52	20.05	35.47
ชนแดน	68	2.07	1.85	1.35	44.51	36.43	0	0	0	0	36.87	56.17	41.66	14.51
บึงสามพัน	60	1.87	1.66	1.44	27.23	28.19	0	0	0	0	26.52	45.26	31.44	13.82
หล่มเก่า	128	1.89	1.71	1.14	47.67	51.29	0	0	0	0	55.94	60.43	53.46	6.97
ศรีเทพ	58	2.95	2.81	1.84	62.03	35.34	0	0	0	0	35.79	58.67	31.83	26.84
วังโป่ง	37	2.86	2.73	2.32	42.68	27.13	0	0	0	0	25.78	52.33	22.93	29.40
เขาค้อ	38	4.07	3.87	3.22	54.60	30.28	0	0	0	0	30.98	57.14	17.76	39.38
น้ำหนาว	10	5.50	5.21	4.64	38.20	18.67	0	0	0	0	17.92	46.70	8.49	38.21
รวม	1,496	3.14	2.91	2.12	1,115.89	600.37	0	0	0	0	627.37	1,081.68	641.73	439.95

ประสิทธิภาพการชำระหนี้และเรียกเก็บ (ณ เดือนมกราคม 2564)

ระยะเวลาถัวเฉลี่ย		การชำระหนี้การค้า	การเรียกเก็บหนี้-UC	การเรียกเก็บหนี้-CSMBS	การเรียกเก็บหนี้-SSS	การบริหารสินค้าคงคลัง
หน่วยบริการ	Cash R	cash <0.8 P<180 วัน cash >0.8 P<90 วัน	<=60 วัน	<=60 วัน	<=120 วัน	<=60 วัน
รพท.เพชรบูรณ์	1.69	117	38	78	341	45
รพท.วิเชียรบุรี	1.59	201	78	44	81	60
รพช.หล่มสัก	1.30	123	102	89	130	23
รพช.หนองไผ่	2.77	120	77	43	132	67
รพช.ชนแดน	1.35	316	140	33	78	89
รพช.บึงสามพัน	1.44	120	23	58	102	64
รพร.หล่มเก่า	1.14	186	27	36	93	24
รพช.ศรีเทพ	1.84	219	50	73	83	49
รพช.วังโป่ง	2.32	257	67	57	57	48
รพช.เขาค้อ	3.22	159	47	49	130	58
รพช.น้ำหนาว	4.64	85	55	59	151	84
ภาพรวม จังหวัด	2.12	ผ่าน 1 แห่ง	ผ่าน 6 แห่ง	ผ่าน 8 แห่ง	ผ่าน 6 แห่ง	ผ่าน 7 แห่ง

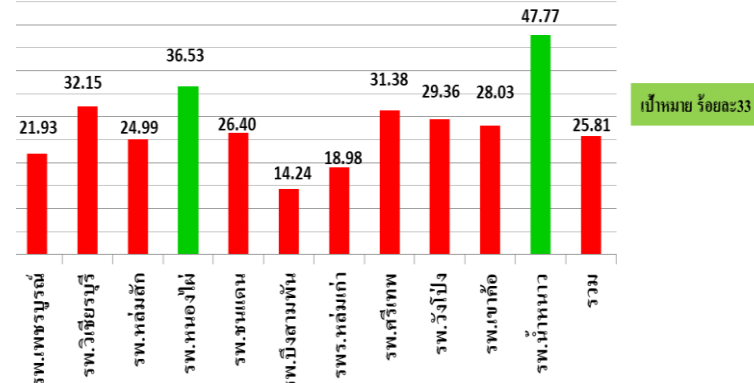
ผลการดำเนินงาน Planfin จังหวัดเพชรบูรณ์ ปีงบประมาณ 2565

ข้อมูล ณ วันที่ 31 ธันวาคม 2564

หน่วยบริการ	รายได้(ไม่รวมงบลงทุนและรายได้อื่น(ระบบบัญชีบันทึกอัตโนมัติ) และไม่รวมรายได้ UC)				ค่าใช้จ่ายรวม (ไม่รวมค่าเสื่อม และค่าตัดจำหน่าย)				ผลการประเมิน	
	แผนประมาณการคาดการณ์ที่ควรเป็นY65Q2	ผลการดำเนินงานY65Q2	ผลต่าง	ร้อยละ	แผนประมาณการคาดการณ์ที่ควรเป็นY65Q2	ผลการดำเนินงานY65Q2	ผลต่าง	ร้อยละ	รายได้	คชจ
เพชรบูรณ์ รพท.	311,729,361.30	391,667,201.19	79,937,839.89	25.64	423,500,074.31	429,010,821.05	5,510,746.74	1.30	ไม่ผ่าน	ผ่าน
วิเชียรบุรี รพท.	81,310,909.58	109,110,497.62	27,799,588.04	34.19	160,691,563.58	170,122,509.88	9,430,946.30	5.87	ไม่ผ่าน	ไม่ผ่าน
หล่มสัก รพช.	118,260,068.79	164,379,217.81	46,119,149.02	39.00	162,780,856.33	176,444,591.16	13,663,734.83	8.39	ไม่ผ่าน	ไม่ผ่าน
หนองไผ่ รพช.	44,663,771.53	80,556,132.69	35,892,361.16	80.36	85,407,737.19	83,286,440.19	-2,121,297.00	-2.48	ไม่ผ่าน	ผ่าน
ชนแดน รพช.	28,590,500.00	41,130,140.59	12,539,640.59	43.86	54,165,613.52	59,186,125.05	5,020,511.53	9.27	ไม่ผ่าน	ไม่ผ่าน
บึงสามพัน รพช.	42,861,499.99	66,486,548.26	23,625,048.27	55.12	62,355,268.00	68,917,605.24	6,562,337.24	10.52	ไม่ผ่าน	ไม่ผ่าน
หล่มเก่า รพร.	63,378,124.66	92,450,636.73	29,072,512.07	45.87	81,980,022.01	98,350,507.10	16,370,485.09	19.97	ไม่ผ่าน	ไม่ผ่าน
ศรีเทพ รพช.	29,900,079.31	41,475,819.87	11,575,740.56	38.71	50,480,917.79	56,376,926.73	5,896,008.94	11.68	ไม่ผ่าน	ไม่ผ่าน
วังโป่ง รพช.	21,263,600.10	40,133,892.35	18,870,292.25	88.74	38,842,752.34	47,032,439.98	8,189,687.64	21.08	ไม่ผ่าน	ไม่ผ่าน
เขาค้อ รพช.	23,541,152.40	29,044,712.21	5,503,559.81	23.38	38,557,957.63	42,251,060.50	3,693,102.87	9.58	ไม่ผ่าน	ไม่ผ่าน
น้ำหนาว รพช.	10,343,771.43	14,109,307.93	3,765,536.50	36.40	18,996,804.02	20,764,534.93	1,767,730.91	9.31	ไม่ผ่าน	ไม่ผ่าน
รวมทั้งจังหวัด	775,842,839.09	1,070,544,107.25	294,701,268.16	37.98	1,177,759,566.72	1,251,743,561.81	73,983,995.09	6.28	0	2

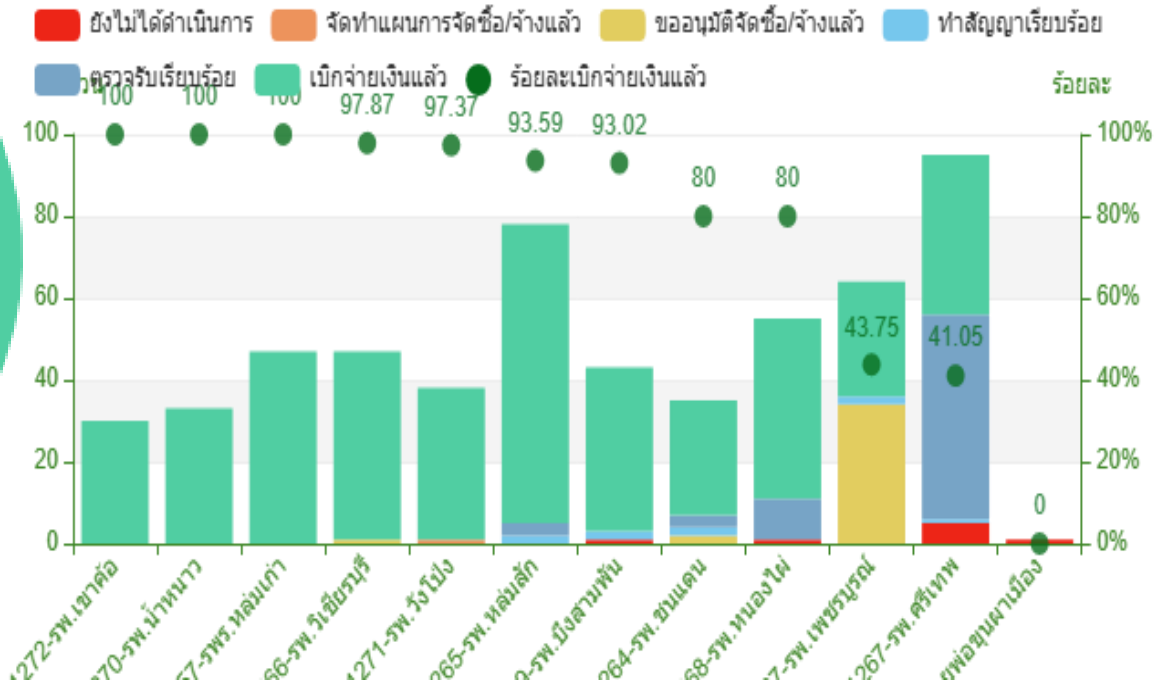
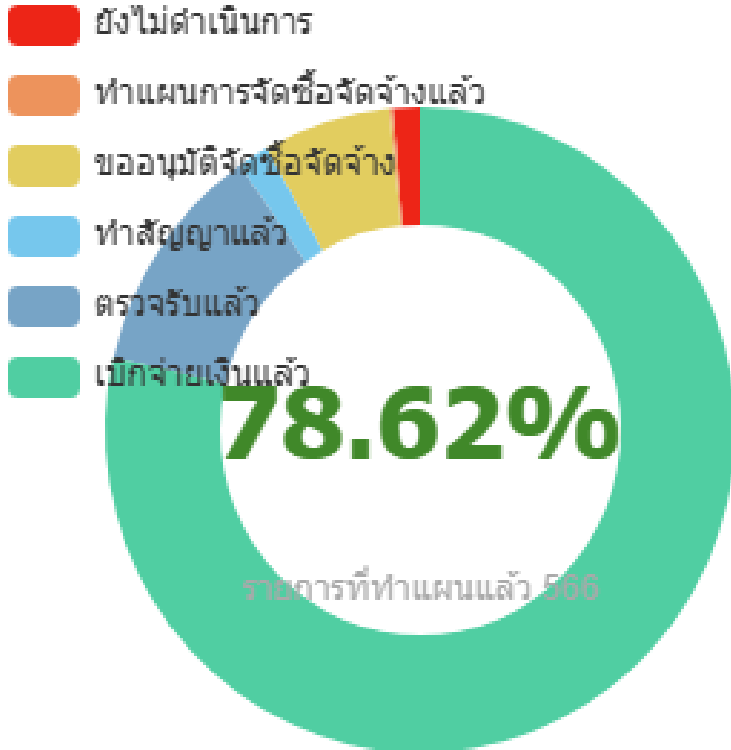
เงิน IP ปิงบประมาณ 2565 ที่รับโอนจาก สปสช ประจำเดือน มกราคม 2565

หน่วยบริการ	รายรับ OP หลังปรับลดค่าแรง	รายรับ PP สุทธิ หลังปรับลดค่าแรง	ประมาณการ รายรับ IP หลังปรับลดค่าแรง	รวมประมาณการ รายรับ OP-PP-IP หลังหักเงินเดือน	เงิน IP เดือน ม.ค.65	รวม	ร้อยละ เปรียบเทียบ ประมาณการ รายรับIP
รพ.เพชรบูรณ์	69,033,679.21	12,970,067.51	157,597,327.83	239,601,074.55	5,467,258.77	34,565,967.11	21.93
รพ.วิเชียรบุรี	72,333,166.10	13,590,862.08	78,923,336.19	164,847,364.37	5,189,182.72	25,370,830.71	32.15
รพ.หล่มสัก	67,653,090.10	12,713,082.45	54,283,252.45	134,649,425.00	-	13,566,418.16	24.99
รพ.หนองไผ่	56,744,565.84	10,664,063.40	29,463,989.93	96,872,619.17	3,364,811.58	10,763,438.04	36.53
รพ.ชนแดน	43,507,442.53	8,176,673.15	12,965,471.75	64,649,587.43	439,928.10	3,422,450.73	26.40
รพ.บึงสามพัน	43,268,682.30	8,130,287.63	22,484,291.75	73,883,261.68	771,838.43	3,201,902.15	14.24
รพ.รหล่มเก่า	28,358,462.30	5,333,619.31	19,361,488.58	53,053,570.19	1,251,208.69	3,675,479.01	18.98
รพ.ศรีเทพ	40,477,548.31	7,606,988.27	12,460,197.30	60,544,733.88	804,175.73	3,909,734.49	31.38
รพ.วังโป่ง	26,173,035.69	4,918,992.84	10,716,368.56	41,808,397.09	591,433.41	3,146,306.84	29.36
รพ.เขาค้อ	27,826,031.87	5,229,332.17	9,513,970.08	42,569,334.12	466,963.60	2,666,993.57	28.03
รพ.น้ำหนาว	14,694,210.35	2,763,889.83	4,428,497.60	21,886,597.78	457,353.26	2,115,445.78	47.77
	490,069,914.60	92,097,858.64	412,198,192.02	994,365,965.26	18,804,154.29	106,404,966.59	25.81



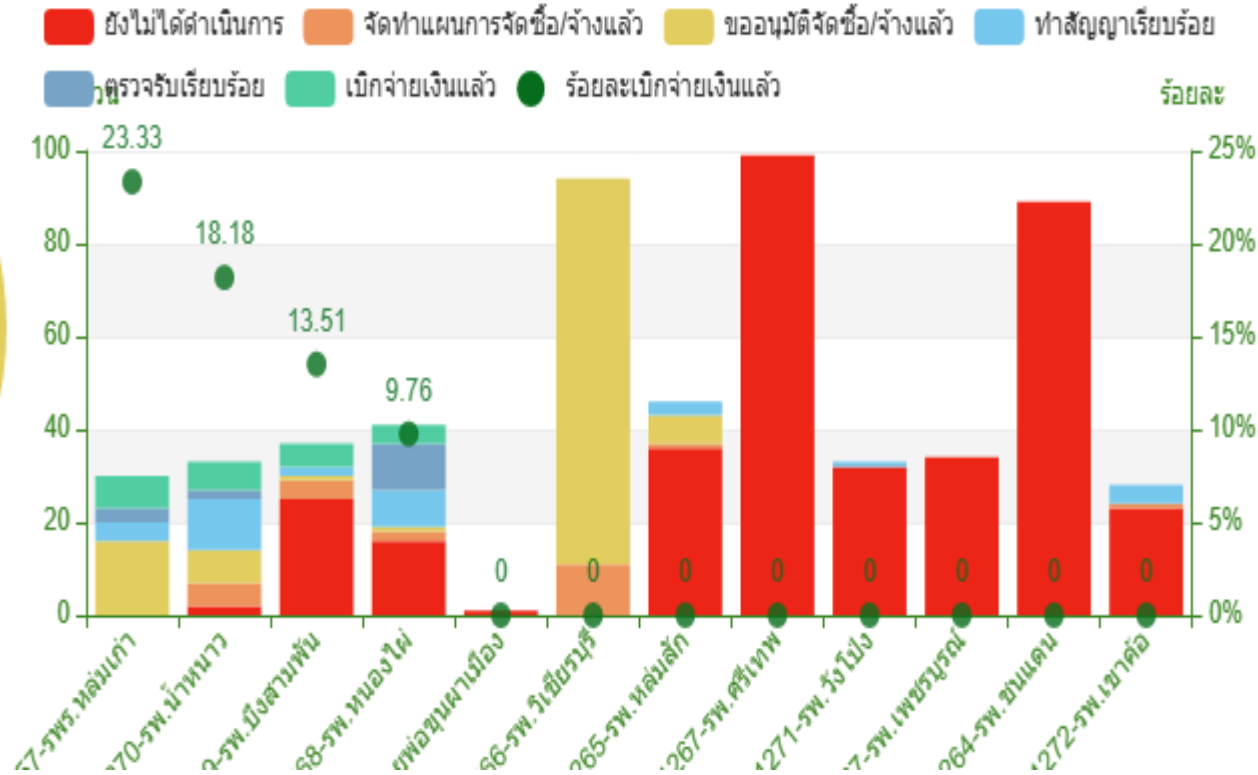
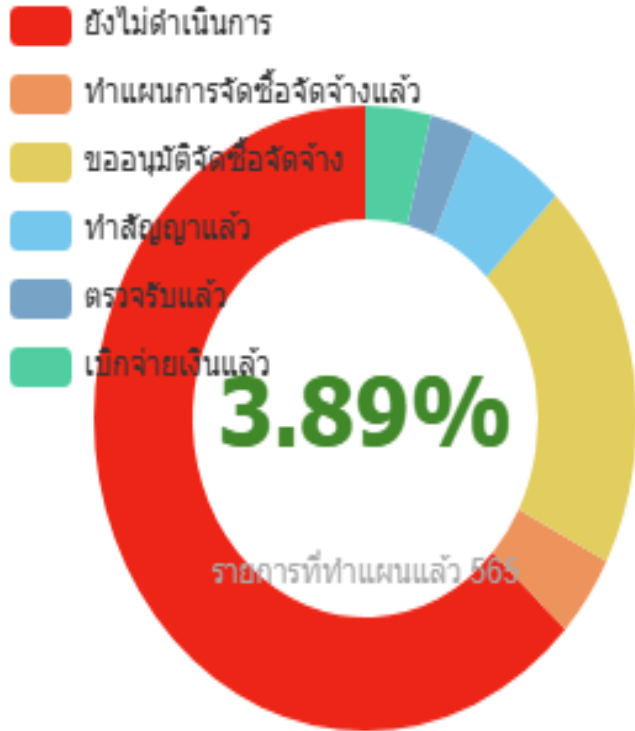
งบบุคลากร

สรุปสถานะการดำเนินงาน (ตามจำนวนรายการ) ปีงบประมาณ 2564



งบค่าเสื่อม

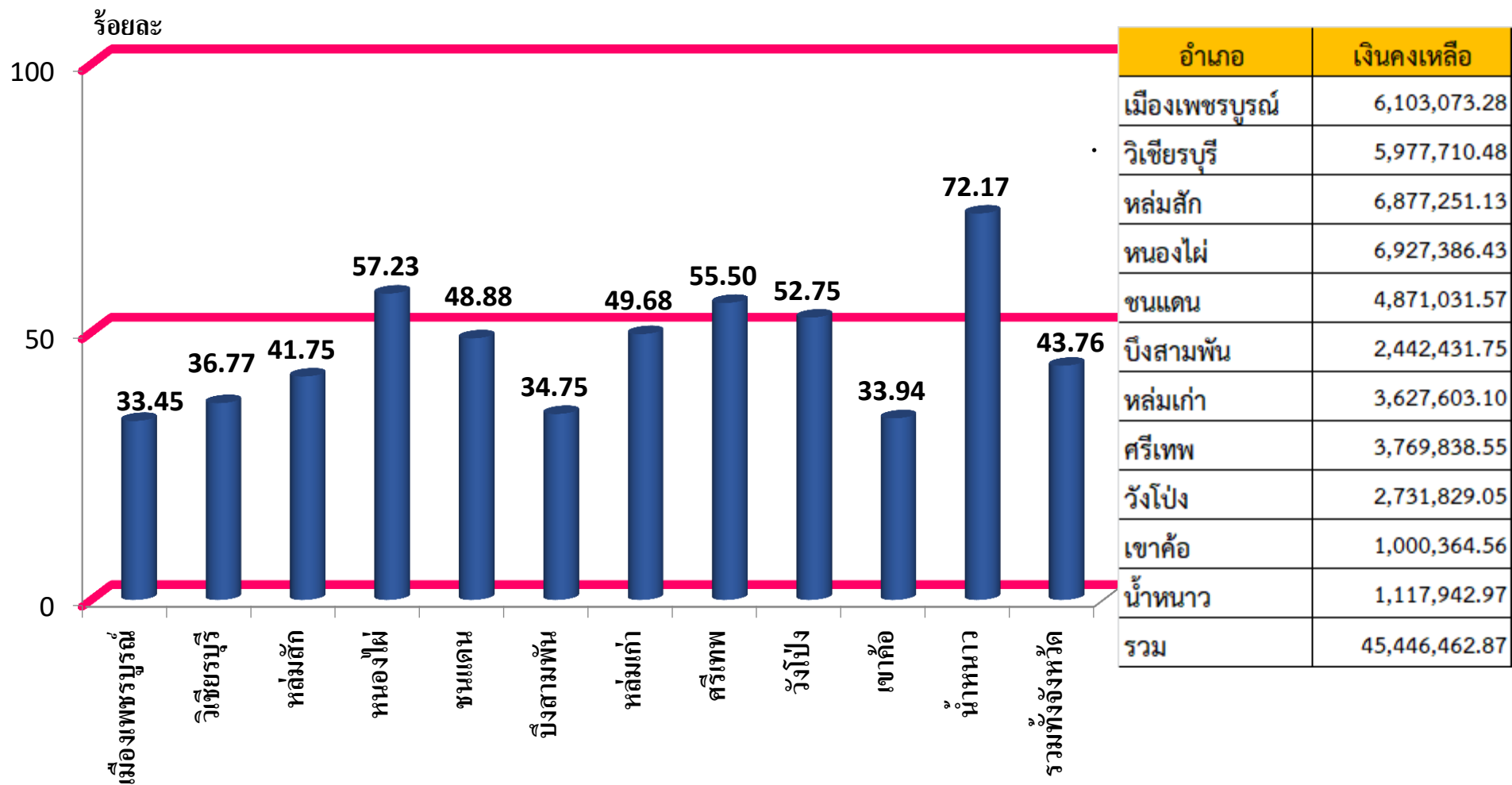
สรุปสถานะการดำเนินงาน (ตามจำนวนรายการ) ปีงบประมาณ 2565



งบกองทุนหลักประกันสุขภาพระดับท้องถิ่น(กปท.)จังหวัดเพชรบูรณ์

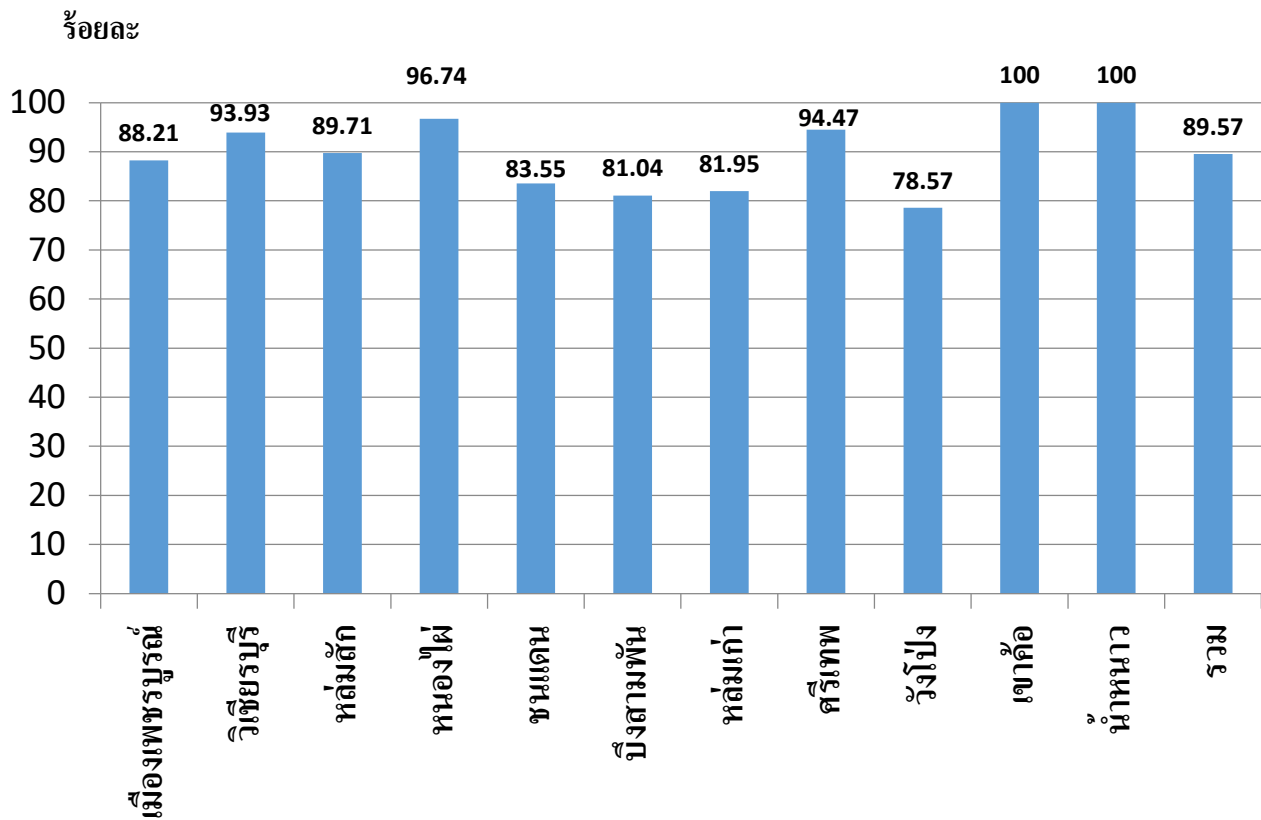


เงินคงเหลือของกองทุนหลักประกันสุขภาพระดับท้องถิ่นหรือพื้นที่ (กปท.) ประจำเดือนกันยายน 2564



ที่มา : โปรแกรมบริหารกองทุนหลักประกันสุขภาพในระดับท้องถิ่นหรือพื้นที่ <https://obt.nhso.go.th/obt/> วันที่ 22 กันยายน 2564

เงินคงเหลือของกองทุนหลักประกันสุขภาพระดับท้องถิ่นหรือพื้นที่ (กปท.) ไตรมาส 1 ปี 2565



อำเภอ	เงินคงเหลือ
เมืองเพชรบูรณ์	14,477,526.91
วิเชียรบุรี	12,937,420.64
หล่มสัก	13,467,910.32
หนองไผ่	11,450,394.13
ชนแดน	7,278,042.46
บึงสามพัน	5,660,796.87
หล่มเก่า	5,818,872.58
ศรีเทพ	6,879,235.14
วังโป่ง	2,993,642.44
เขาค้อ	2,847,956.41
น้ำหนาว	1,707,632.50
รวม	85,519,430.40



การให้บริการผู้ป่วยเบิกจ่ายตรงสิทธิ อปท. ของหน่วยบริการ จังหวัดเพชรบูรณ์ (ข้อมูล ต.ค 64 - ม.ค 65)

อำเภอ	จำนวนเงินการให้บริการผู้รับการรักษาพยาบาลในสิทธิ อปท. (บาท)		
	โรงพยาบาล	รพ.สต	รวมทั้ง CUP
เพชรบูรณ์	4,519,611.77		4,519,611.77
วิเชียรบุรี	1,278,879.70	4,932.00	1,283,811.70
หล่มสัก	1,598,279.07	11,785.00	1,610,064.07
หนองไผ่	757,664.50	553.00	758,217.50
ชนแดน	401,358.06		401,358.06
บึงสามพัน	177,593.36		177,593.36
หล่มเก่า	975,552.23		975,552.23
ศรีเทพ	235,299.11		235,299.11
วังโป่ง	239,617.81		239,617.81
เขาค้อ	35,223.64	350.00	35,573.64
น้ำหนาว	81,318.77		81,318.77
รวมทั้งจังหวัด	10,300,398.02	17,620.00	10,318,018.02



การให้บริการผู้ป่วยเบิกจ่ายตรงสิทธิ อปท. รพ.สต. (ปี 2561 - 2565)

อำเภอ	ชั้นทะเบียน (แห่ง)	ปี 2561		ปี 2562		ปี 2563		ปี 2564		ปี 2565	
		จำนวนครั้ง	วงเงินได้รับ	จำนวนครั้ง	วงเงินได้รับ	จำนวนครั้ง	วงเงินได้รับ	จำนวนครั้ง	วงเงินได้รับ	จำนวนครั้ง	วงเงินได้รับ
เพชรบูรณ์	23										
วิเชียรบุรี	17			374	35,358	336	40,334	294	34,339	31	4,932
หล่มสัก	32	2	380	518	74,994	544	80,937	480	87,130	44	11,785
หนองไผ่	15									3	553
ชนแดน	13										
บึงสามพัน	9										
หล่มเก่า	14										
ศรีเทพ	9										
วังโป่ง	8										
เขาค้อ	10					50	5,626	31	3,792	5	350
น้ำหนาว	4										
รวมทั้งจังหวัด	154	2	380	892	110,351	930	126,897	805	125,260	83	17,620

ที่มา : สปสช เขต 2 พิษณุโลก ณ วันที่ 1 กุมภาพันธ์ 2565



ข้อมูลการให้บริการผู้ป่วยสิทธิประกันสังคม ใน รพ.สต. จังหวัดเพชรบูรณ์ ปี 2564 (ต.ค.63-เม.ย.64)

อำเภอ		รพ.สต.ทั้งหมด (แห่ง)	เดือน ตุลาคม 2564 - ธันวาคม 2564	
			จำนวนครั้ง	จำนวนเงินที่จัดสรร (บาท)
1	เพชรบูรณ์	23	6,392	1,190,024.94
2	วิเชียรบุรี	17	558	31,579.73
3	หล่มสัก	32	898	152,668.20
4	หนองไผ่	15	587	82,259.18
5	ชนแดน	13	77	7,047.00
6	บึงสามพัน	9	463	41,567.68
7	หล่มเก่า	14	48	4,766.00
8	ศรีเทพ	9	153	16,061.29
9	วังโป่ง	8		
10	เขาค้อ	10	913	128,043.97
11	น้ำหนาว	4		
รวม		154	10,089	1,654,017.99

ที่มา : ศูนย์ประกันสังคม โรงพยาบาลเพชรบูรณ์ ณ วันที่ 31 ธันวาคม 2565

แนวทางการเบิกจ่ายการดำเนินงานรพ.สนาม ศูนย์พักคอย และการแยกกักตัวที่บ้าน

(Community Isolation/Home Isolation)

องค์กรปกครองส่วนท้องถิ่น

ค่าใช้จ่ายในการจัดหาสถานที่ เบิกค่าที่จ่ายจริง การเช่าอาคารเบิกค่าที่จ่ายจริง ไม่เกินตารางเมตรละ 500 บาท/เดือน หากจำเป็น ไม่เกิน 50,000 บาท/เดือน

ค่าใช้จ่ายสำหรับเจ้าหน้าที่ปฏิบัติงาน

- ค่าอาหาร (วันละไม่เกิน 3 มื้อๆ ละ 50 บาท)
- วัสดุอุปกรณ์ วัสดุทางการแพทย์เวชภัณฑ์มีโซยา
- การจัดการรับส่งผู้ป่วย

- การป้องกันและยับยั้งการแพร่กระจายเชื้อ การจัดหาวัสดุทางการแพทย์และเวชภัณฑ์มีโซยา สำหรับการค้นหาเชิงรุกในพื้นที่เสี่ยง/กลุ่มเสี่ยง

- ค่าใช้จ่ายอื่นที่จำเป็น เช่น ค่าวัสดุ ค่าครุภัณฑ์ ค่าสาธารณูปโภค เบิกจ่ายได้ตามความจำเป็น

ค่าใช้จ่ายเพื่อบริการสาธารณสุข

จ่ายเพิ่มเติมให้หน่วยบริการ ดังนี้

- ค่าตรวจทางห้องปฏิบัติการยืนยันการติดเชื้อ
- ค่าดูแลรักษาในระหว่างรอเข้ารับการรักษาแบบผู้ป่วยใน
- ค่าอุปกรณ์ทางการแพทย์ที่จำเป็นเพื่อสนับสนุนให้แก่ผู้ป่วยเป็นรายบุคคล การติดตามอาการ และเพื่อป้องกันการแพร่กระจายเชื้อ

ค่ายาที่เป็นการรักษาเฉพาะผู้ป่วยโรคโควิด

- ค่าพาหนะรับส่งต่อผู้ป่วย
- รพ.สนาม เบิกแบบผู้ป่วยใน

การให้บริการดูแลรักษาสำหรับผู้ติดเชื้อโรคโควิด 19 ในสถานพยาบาล ณ ที่พำนักของผู้ป่วย, Hospitel, รพ.สนาม

สถานพยาบาล ณ ที่พำนักของผู้ป่วย ได้แก่ Home Isolation , Community Isolation , Hotel Isolation



- Community Isolation** → ผ่านความเห็นชอบให้ดำเนินการจาก คคก.โรคติดต่อจังหวัด
- การเบิกจ่าย** → ขอ AUTHEN CODE ทุกครั้งที่ให้บริการ
- ประเภทการเบิกจ่าย**
 - HI-CI-Hotel Isolation → ส่งเบิกเป็นบริการแบบ OP
 - Hospitel , รพ.สนาม → ส่งเบิกเป็นบริการแบบ IP

<p>1.RT-PCR</p> <ul style="list-style-type: none"> ▪ ตรวจLab 1,000-1,200 บาท/ครั้ง ▪ ค่าอื่นๆในห้อง Lab 200 บาท/ครั้ง ▪ ค่าเก็บSwab 100 บาท /ครั้ง 	<p>2.ค่าดูแลการให้บริการผู้ป่วย ตั้งแต่ 11 พ.ย.64 ไม่เกิน 10 วัน</p> <p>จ่ายแบบเหมาจ่าย ในอัตรา 600 บาทต่อวัน (ไม่รวมค่าอาหาร) จ่ายแบบเหมาจ่าย ใน 1,000 บาท ต่อวัน (รวมค่าอาหาร 3 มื้อ)</p>	<p>3.ค่าอุปกรณ์สำหรับผู้ป่วย HI</p> <p>ปรอทวัดไข้แบบดิจิตอล เครื่องวัด Oxygen Sat ตามรายการที่ใช้จริง ไม่เกินจำนวน 1,100 บาทต่อราย</p>	<p>4.ค่าอุปกรณ์สำหรับผู้ป่วย CI/Hospitel/Hotel Isolation/รพ.สนาม</p> <p>ค่าอุปกรณ์ในการดูแลและติดตามสัญญาณชีพ เหมาจ่าย 500 บาทต่อราย</p>
<p>5.ค่ายา</p> <p>ค่ายาที่เป็นการรักษาเฉพาะ covid 19 จ่ายตามจริงไม่เกิน 7,200 บาทต่อราย</p>	<p>6.ค่ารถส่งต่อ</p> <p>จ่ายตามจริงตามระยะทาง+ ค่าทำความสะอาด 1,400 บาท</p>	<p>7. ค่า chest X-ray</p> <p>จ่ายในอัตรา 100 บาท ต่อครั้ง</p> <p>จ่ายเฉพาะ OP</p>	<p>8. ค่าออกซิเจน</p> <p>จ่ายในอัตรา 450บาท ต่อวัน</p>

** CI/Hospitel/Hotel Isolation/รพ.สนาม

7.ค่าชุด PPE หรือค่าใช้จ่ายเกี่ยวกับกระบวนการ หรืออุปกรณ์อื่นเพื่อป้องกันการติดเชื้อจ่ายตามจริงไม่เกิน 150 บาทต่อราย

การจัดบริการอาหารสำหรับผู้ติดเชื้อCovid19 ที่ดูแลแบบHI

ตามแนวทางของกระทรวงสาธารณสุข ที่กำหนดให้หน่วยบริการต้องจัดอาหารให้กับผู้ติดเชื้อที่ดูแลแบบHI เพื่อการควบคุมโรค สามารถดำเนินการ

- หน่วยบริการจัดบริการเอง
- อปท.ร่วมจัดบริการ โดยงบประมาณสนับสนุนของอปท. หรือ งบที่หน่วยบริการขอเบิกขาดเขตที่สปสช. กรณีนี้ต้องทำข้อตกลงระหว่างหน่วยบริการกับอปท.
- หน่วยบริการจัดซื้อจัดจ้างกับเอกชน (เช่น สมาคมภัตดาकारไทย ซึ่งมีเครือข่ายทุกจังหวัด หรือเอกชนอื่นได้) การจ่ายเงินให้เอกชน ทำได้ 2 วิธี คือ หน่วยบริการจ่ายให้เอกชนโดยตรง หรือโอนสิทธิเรียกร้องการรับเงินให้เอกชนได้ (วิธีนี้อาจซับซ้อนและได้รับเงินช้ากว่า ต้องทำหนังสือโอนสิทธิทุกครั้ง)
- การบันทึกบัญชีของหน่วยบริการดำเนินการโดย
 - รับแล้วจ่ายให้กับหน่วยงานราชการ บันทึกเป็นเงินรับฝาก
 - รับแล้วจ่ายให้กับเอกชน บันทึกเป็นรายได้

การเบิกจ่ายใน ระบบ E-claim

โรงพยาบาล เบิกจ่าย

โรงพยาบาลดำเนินการเองทั้งหมด

โรงพยาบาลบริหารจัดการโดย ส่งต่อให้ รพ.สต ดูแลในการติดตามอาการผู้ป่วย
จัดส่งอาหาร โดย รพ.สต เก็บรวบรวมหลักฐานส่งให้โรงพยาบาลเป็นผู้คีย์

โรงพยาบาลบริหารจัดการ ทำ **MOU** กับ อปท ในการจัดอาหารให้ผู้ป่วย

รพ.สต เบิกจ่าย

รพ.สต . **Authen case** เอง

ให้บริการดูแลติดตามอาการผู้ป่วย+จัดหาอาหารและคีย์เบิกจ่ายเอง

ข้อมูลการบันทึกข้อมูลการฉีดวัคซีน Covid19 ในระบบ Moph ic

อำเภอ	จำนวน รพสต (แห่ง)	การบันทึกข้อมูล (แห่ง)	จำนวนฉีด
เพชรบูรณ์	23	23	5,989
วิเชียรบุรี	17	4	21
หล่มสัก	32	32	7,424
หนองไผ่	15	15	5,129
ชนแดน	13	13	4,838
บึงสามพัน	9	9	732
หล่มเก่า	14	14	634
ศรีเทพ	9	9	1,918
วังโป่ง	8	8	2,429
เขาค้อ	10	10	361
น้ำหนาว	4	4	628
รวมทั้งหมด	154	141	30,103