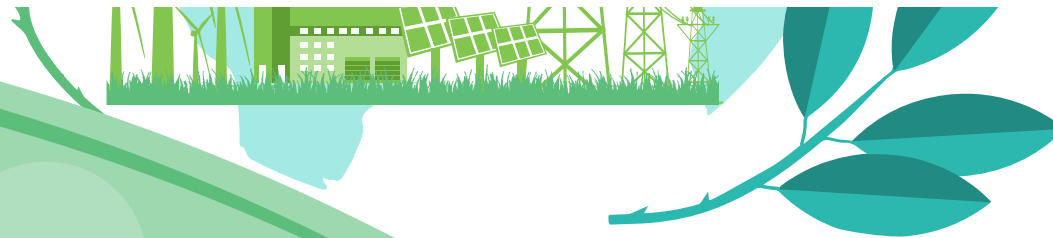
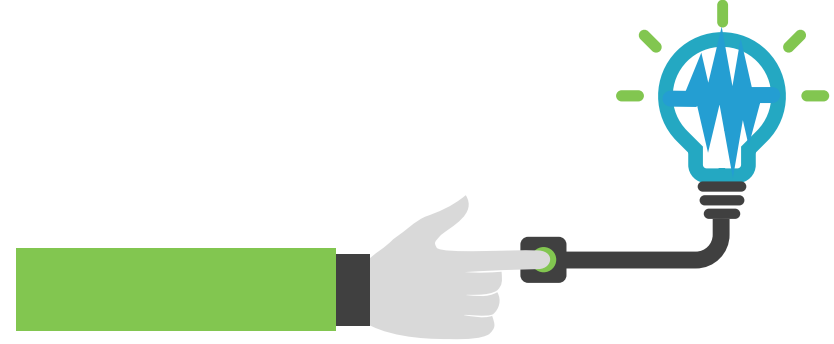


การบันทึกข้อมูลติดตามดูแลกลุ่มเสี่ยง
ต่อการฆ่าตัวตาย
ผ่านระบบ Mental Health Check In
ปีงบประมาณ 2565

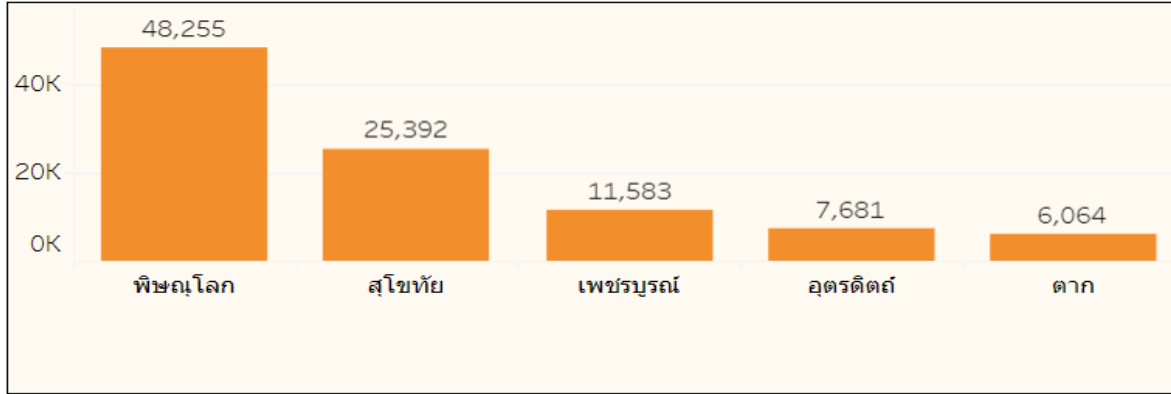


ผลการดำเนินงานคัดกรองกลุ่มเสี่ยง

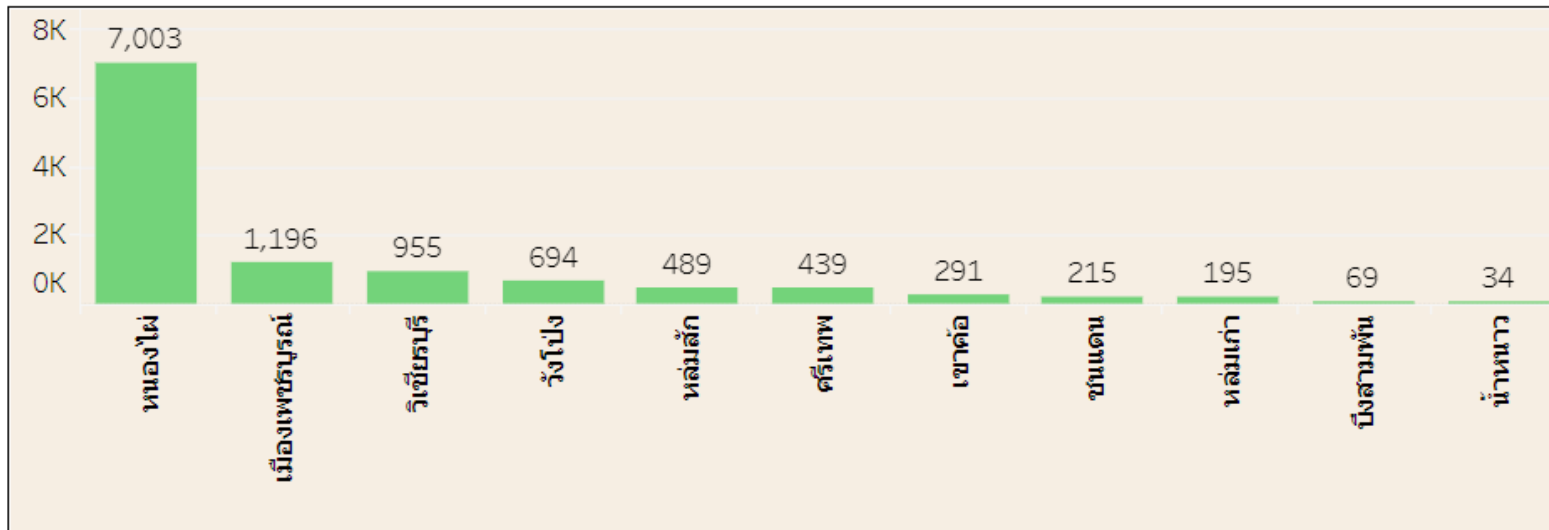
การฆ่าตัวตายปี 2565 ผ่าน Mental Health Check In



จำนวนผู้ตอบแบบประเมินรายจังหวัด



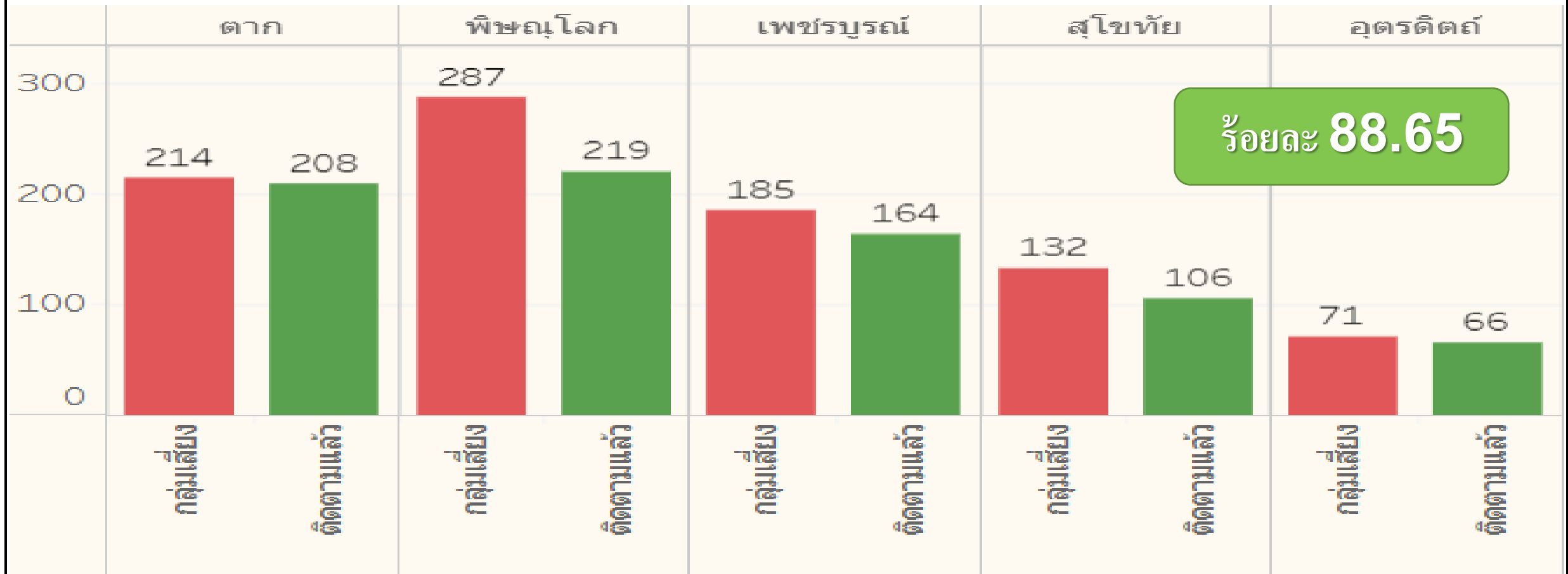
จำนวนผู้ตอบแบบประเมินรายอำเภอ



ข้อมูล ณ 1 ตุลาคม 64 – 30 มีนาคม 65

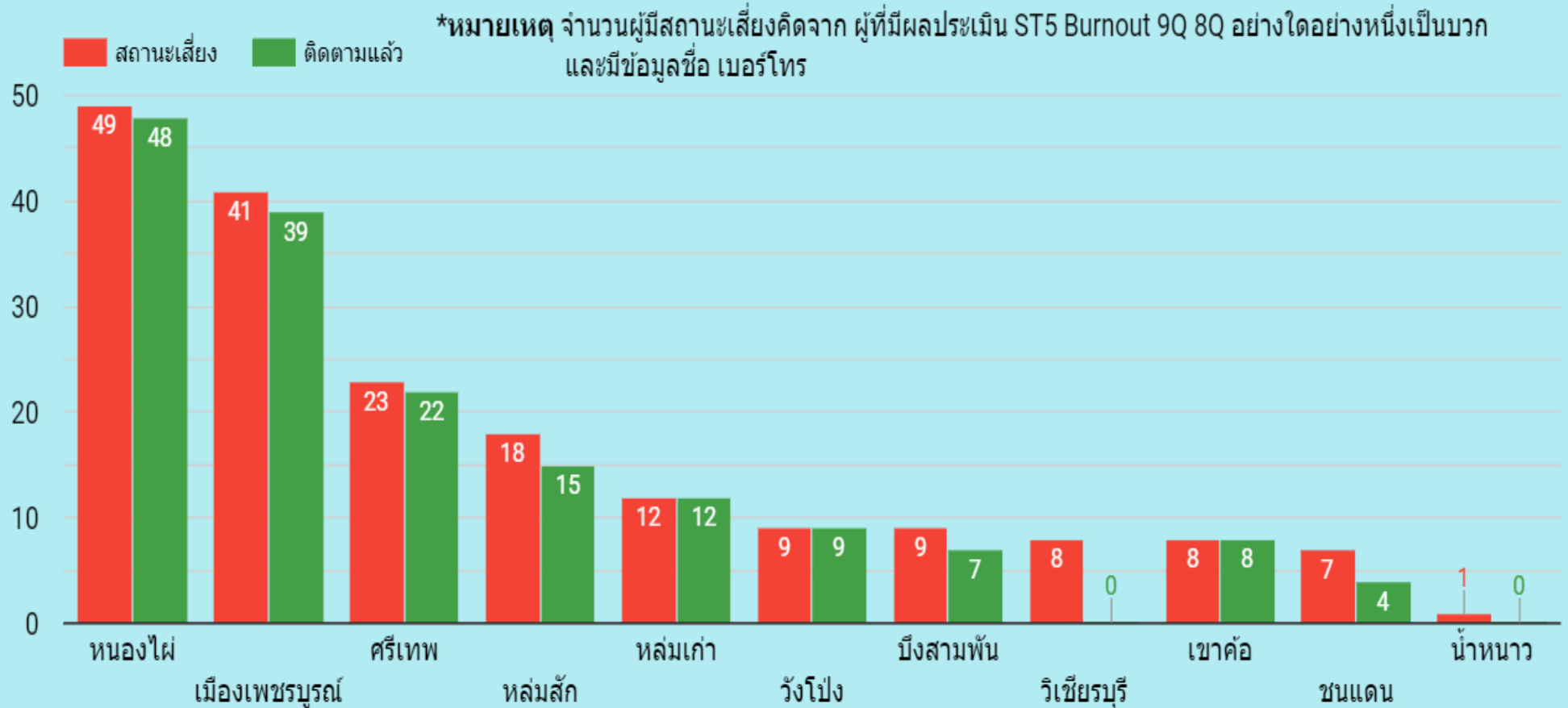
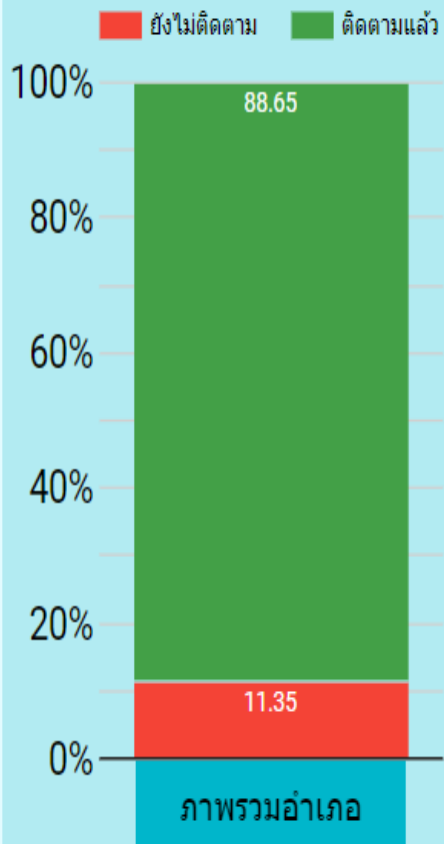
การติดตามกลุ่มเสี่ยง

ผลการติดตามกลุ่มเสี่ยงรายจังหวัด



การติดตามกลุ่มเสี่ยง

สรุปผลการดำเนินงานการให้ความช่วยเหลือ/ดูแลช่วยเหลือทางสังคมจิตใจ



จัดสรรตามแผนงานประเด็นปัญหาและกิจกรรมประเมินผล

ประเด็น	วัตถุประสงค์	กิจกรรม แก้ไขปัญหา	ผลลัพธ์/เป้าหมาย
การฆ่าตัวตาย	เพื่อ ค้นหาคัดกรองกลุ่มเสี่ยงการฆ่าตัวตาย เพื่อการติดตามเยี่ยมประเมินซ้ำ	1 การคัดกรองความเสี่ยงต่อการฆ่าตัวตาย(8Q) ในรายมีความเสี่ยง เพื่อให้คำปรึกษา ปฐมพยาบาลทางใจ รักษาส่งต่อปี 63 คัดกรอง 2Q=80,000เสี่ยง 6000ราย -กรอง 8Q=41%(2500ราย)-- เป้า 80% -พบเสี่ยงสูง 1%(153)---เป้า 3%	ผู้เสี่ยงต่อการฆ่าตัวตาย ร้อยละ 80 ได้รับการปฐมพยาบาลทางจิตใจและเข้าถึงบริการ

ประเด็น ชีวัด	เป้าหมาย	ผลงาน
อัตราการคัดกรองพบกลุ่มเสี่ยงต่อการฆ่าตัวตาย	ร้อยละ 3 ของผู้ได้รับคัดกรอง	ร้อยละ 1.01 (ณ 31 มีนาคม 2564)
อัตราการฆ่าตัวตายสำเร็จ	< 8 ต่อแสนประชากร	10.49 ต่อแสนประชากร



การคัดกรอง ติดตามดูแลกลุ่มเสี่ยงต่อการฆ่าตัวตาย

ตัวชี้วัด

ตัวชี้วัดที่ 7 การค้นหาและคัดกรองกลุ่มเสี่ยงต่อการฆ่าตัวตายซ้ำ ในปีงบประมาณ 2565 (ภายใต้งบประมาณ PPA สปสช. เขต 2)

วัตถุประสงค์

1. ร้อยละ 80 ของผู้ที่มีภาวะเสี่ยงต่อการฆ่าตัวตายได้รับการติดตามดูแลผ่านระบบ Mental Health Check In และนำเข้าสู่บริการทางด้านสุขภาพจิต
2. อัตราการฆ่าตัวตายสำเร็จไม่เกิน 8.0 ต่อประชากรแสนคน

กลุ่มเป้าหมาย

1. ผู้ป่วยเรื้อรัง
2. ผู้ป่วยจิตเวช ได้แก่ โรคซึมเศร้า โรคจิตเภท
3. ผู้ติดสุรา ยาเสพติด
4. กลุ่มผู้ใช้แรงงานและผู้ที่มีปัญหาตกงานในสถานการณ์ระบาดไวรัสโคโรนา 2019

การค้นหา คัดกรองและติดตามกลุ่มเสี่ยงต่อการฆ่าตัวตาย ภายใต้ระบบ Mental Health Check In

ระยะเวลาดำเนินงาน ตุลาคม 2564 – มิถุนายน 2565

เป้าหมายในการดำเนินงาน

1. ร้อยละ 80 ของผู้ที่มี ภาวะเสี่ยงต่อการฆ่าตัวตาย ได้รับการติดตามดูแลผ่านระบบ Mental Health Check In และนำเข้าสู่บริการทางด้านสุขภาพจิต
 - ผู้มีผลการประเมินมี **ภาวะเสี่ยงต่อโรคซึมเศร้า** $9 Q > 7$ คะแนน
 - มีผลการประเมินความ **เสี่ยงต่อการฆ่าตัวตาย** $8 Q = 17$ คะแนน



การคิดคะแนนเพื่อสนับสนุนงบประมาณ PPA จาก สปสช. เขต 2

ค่าน้ำหนักคะแนน 200 point/case

เกณฑ์การคิดคะแนน

คะแนนการดำเนินงาน = จำนวนผู้มีภาวะเสี่ยงต่อซึมเศร้าหรือการฆ่าตัวตาย ได้รับการติดตามให้การดูแล
ให้คำปรึกษา x 200

ตัวอย่างการคิดคะแนน อำเภอ ก. คัดกรองและพบผู้มีภาวะเสี่ยง จำนวน 1,000 คน
และได้ดำเนินงานติดตามดูแลกลุ่มเสี่ยงได้จำนวน 700 คน คิดคะแนนดังนี้

$$\begin{aligned}\text{คะแนนการดำเนินงาน อำเภอ ก.} &= 700 \times 200 \\ &= 70,000 \text{ คะแนน}\end{aligned}$$

*** **หมายเหตุ** คะแนนจะนำมาคิดสัดส่วนในการสนับสนุนงบประมาณกับการดำเนินงานอื่นๆ
เมื่อสิ้นสุดระยะเวลาในการดำเนินงานต่อไป



การจัดทำรายงานการคัดกรองและติดตามดูแล

ผู้ที่มีภาวะเสี่ยงต่อการฆ่าตัวตายและภาวะซึมเศร้า ผ่านระบบMental Health Check In

1. ประเมินสุขภาพใจด้วยตนเอง
2. กรณีคัดกรองแบบประเมินความเสี่ยงต่อการฆ่าตัวตาย(8Q)และความเสี่ยงต่อภาวะซึมเศร้า(9Q) พบว่า มีความเสี่ยง
3. มีการติดตามดูแลและรายงานผลผ่านระบบMHCI โดยเจ้าหน้าที่สาธารณสุข รพศ./รพท./รพช./รพ.สต.

Mental Health Check In

www.checkin.dmh.go.th **QR code**

ประเมินตัวเอง
ตรวจเช็คสุขภาพใจให้กับตัวเอง
ทำแบบประเมินตัวเอง

ร่วมเช็คสุขภาพใจ
ประเมินสุขภาพจิตเบื้องต้น

MENTAL HEALTH CHECK IN
เว็บไซต์ประเมินสุขภาพจิตเบื้องต้น และคัดกรองความเสี่ยงต่อปัญหาสุขภาพจิตจากสถานการณ์ COVID-19

<https://checkin.dmh.go.th/>

4. เมื่อประเมินตนเองและพบความเสี่ยง ระบบประมวลผลและแจ้งผลไปสถานบริการสาธารณสุขใกล้บ้าน

ข้อมูลการประเมินสุขภาพจิตคนไทย

รีเซต

แชร์

แก้ไข



ติดตามกลุ่มเสี่ยง

รายงานการประเมิน

เลือกตำบล	ป้อนค่า	ป้อนค่า	ป้อนค่า												
รหัส ID	วันที่ประเมิน	ตำบล	ชื่อ-สกุล	เพศ	อายุ	เบอร์โทร	กลุ่มรายงาน	Burnout	ST5	2Q	9Q	8Q	ที่อยู่	ติดตาม	ผล
1. 4811868	24 ม.ค. 2022 14:40:50						1. ประชาชนทั่วไป	ไม่เสี่ยง	ปานกลาง	เสี่ยง	น้อย	ไม่มี		ติดตาม	
2. 4546487	5 พ.ย. 2021 11:44:59						6. กลุ่มผสม.	เสี่ยง	มากที่สุด	เสี่ยง	น้อย	น้อย		ติดตาม	
3. 4545029	5 พ.ย. 2021 10:26:49						2. กลุ่มติดเชื่อ	ไม่เสี่ยง	มาก	เสี่ยง	ไม่มี	ไม่มี		5ม10ทงม	
4. 4535146	4 พ.ย. 2021 09:18:28						1. ประชาชนทั่วไป	เสี่ยง	มาก	เสี่ยง	น้อย	ไม่มี	6	ติดตาม	
5. 4534956	4 พ.ย. 2021 09:04:50						2. กลุ่มติดเชื่อ	ไม่เสี่ยง	ปานกลาง	ไม่เสี่ยง	ไม่มี	น้อย		ติดตาม	
6. 4488118	20 ต.ค. 2021 15:53:20						1. ประชาชนทั่วไป	เสี่ยง	มาก	เสี่ยง	ปานกลาง	ไม่มี	70	ติดตาม	

5. ติดตามผู้ที่มีความเสี่ยงต่อการฆ่าตัวตาย ลงข้อมูลรายงานการติดตามทางด้านสุขภาพจิตและกรอกเลข 13 หลัก กลุ่มเสี่ยงและเลขสถานบริการ เพื่อการเชื่อมโยงข้อมูลกับ สปสช. เพื่อสนับสนุนงบประมาณ PPA

มีความเสี่ยงฆ่าตัวตายระดับ **ปานกลาง**

ที่อยู่ : 23หม7

ปฐมพยาบาลทางใจ

ปฐมพยาบาลทางใจ

ติดต่อกลับเพื่อให้การปรึกษา

ติดต่อกลับเพื่อให้การปรึกษา

ส่งต่อ

- ส่งต่อพบแพทย์
- ส่งต่อหน่วยงานอื่นๆ ตามสภาพปัญหา

สถานะการติดตาม

- ไม่สามารถติดตามได้
- ติดตามต่อ
- สิ้นสุดการติดตามเนื่องจากหมดความเสี่ยง

แผนติดตาม/ปัญหาอุปสรรค

supportive counseling แนะนำช่องทางการติดต่อ หากมีปัญหาสุขภาพจิตเพิ่มเติม

รายการนี้เข้าเงื่อนไขการได้รับค่าติดตามกลุ่มเสี่ยงมีความเสี่ยงฆ่าตัวตาย กรณกรอกเลขประจำตัวประชาชนของผู้ป่วย และรหัสสถานพยาบาล

ระบุนหมายเลขบัตรประชาชน กรอกรหัสบัตรประชาชน 13 หลัก

ระบุนรหัสสถานบริการ กรอกรหัสสถานบริการ 5 หลัก

แก้ไขข้อมูล

2.5 ติดตามรายงานผลการดำเนินงานผ่าน Dash board ผ่านโปรแกรม Mental Health Check In

รายงานการประเมิน

ติดตามกลุ่มเสี่ยง

ข้อมูลเสียงฆ่าตัวตาย 8Q

รายงานผลตามช่วงวันที่

1 ต.ค. 2021 - 9 มี.ค. 2022

เลือกจังหวัด

เลือกอำเภอ

สถานะเสียงที่ติดตามได้

331

ติดตามแล้ว

297

89.73%

จังหวัด	สถานะเสียงที่ติดตามได้	ติดตามแล้ว	ยังไม่ได้ติดตาม
1. ดาก	113	108	5
2. ทิฆนโลก	92	78	14
3. เพชรบูรณ์	54	48	6
4. สุโขทัย	45	38	7
5. อุตรดิตถ์	27	25	2
รวมทั้งหมด	331	297	34



Thank You