

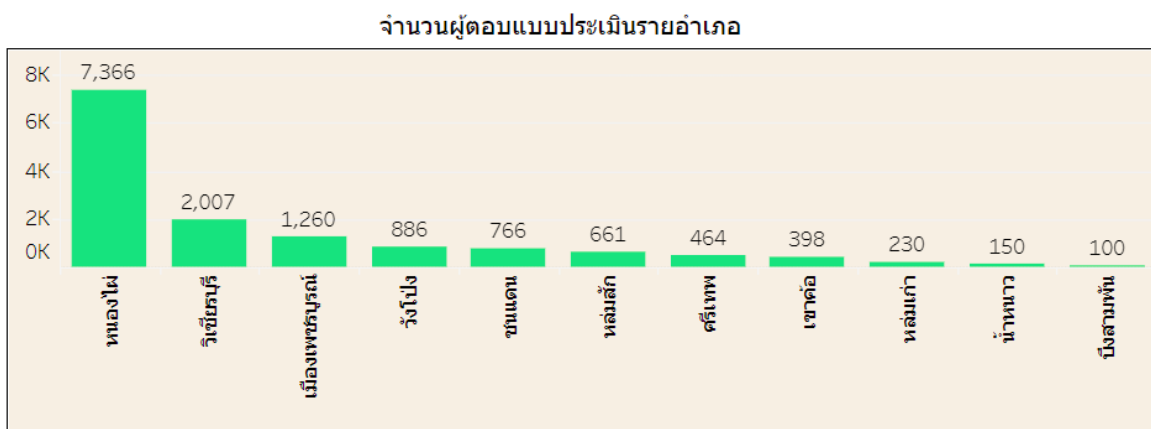
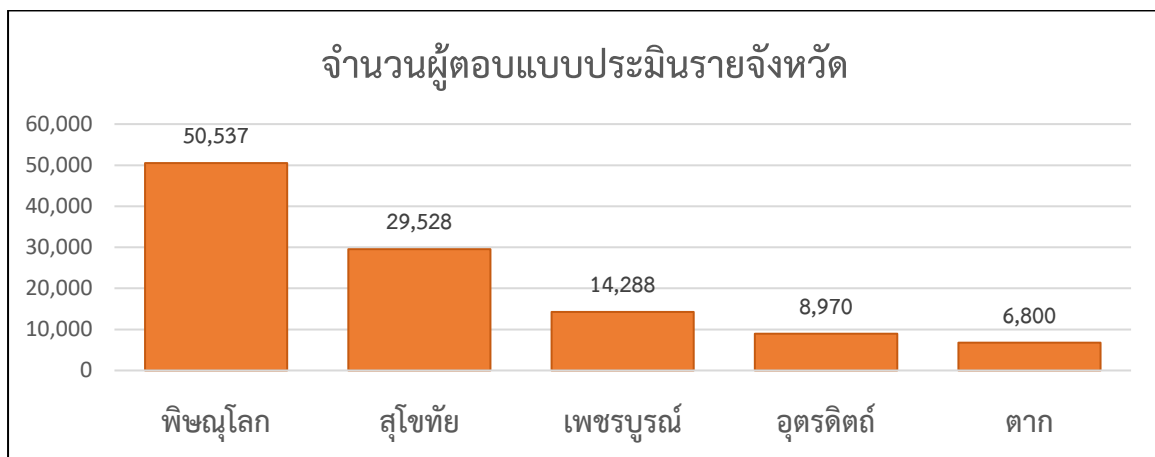
บทคัดย่อสาระการประชุม กบห/คปสจ. เดือน พฤษภาคม 2565 วันที่ 3 พฤษภาคม 2565
งานสุขภาพจิต กลุ่มงานส่งเสริมสุขภาพ สำนักงานสาธารณสุขจังหวัดเพชรบูรณ์

เรื่อง : การบันทึกข้อมูลติดตามดูแลกลุ่มเสี่ยงต่อการฆ่าตัวตาย ผ่านระบบ Mental Health Check In
ปีงบประมาณ 2565

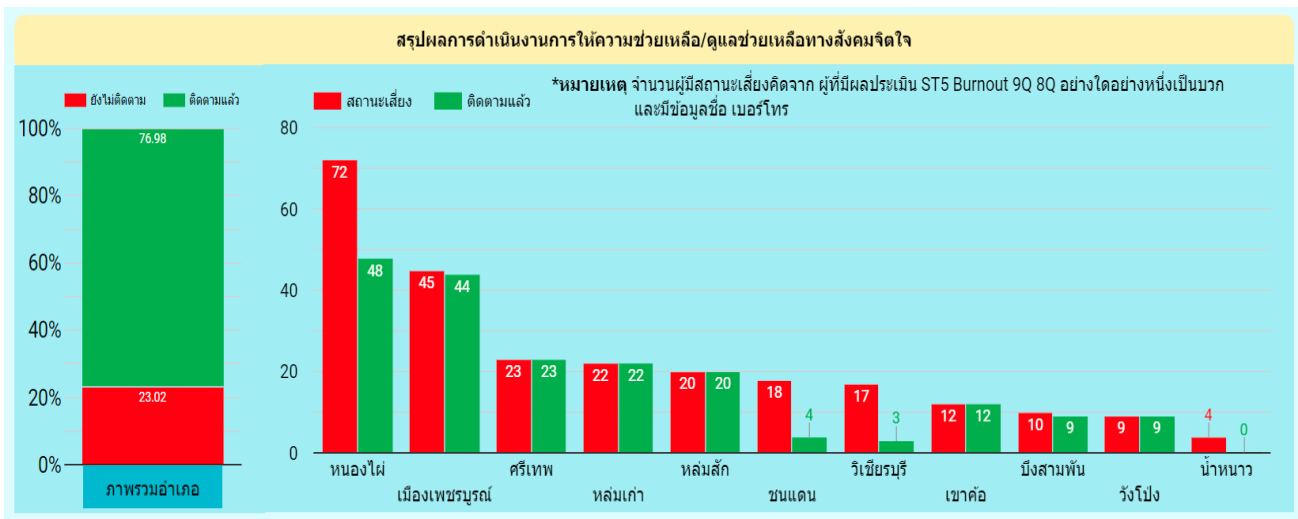
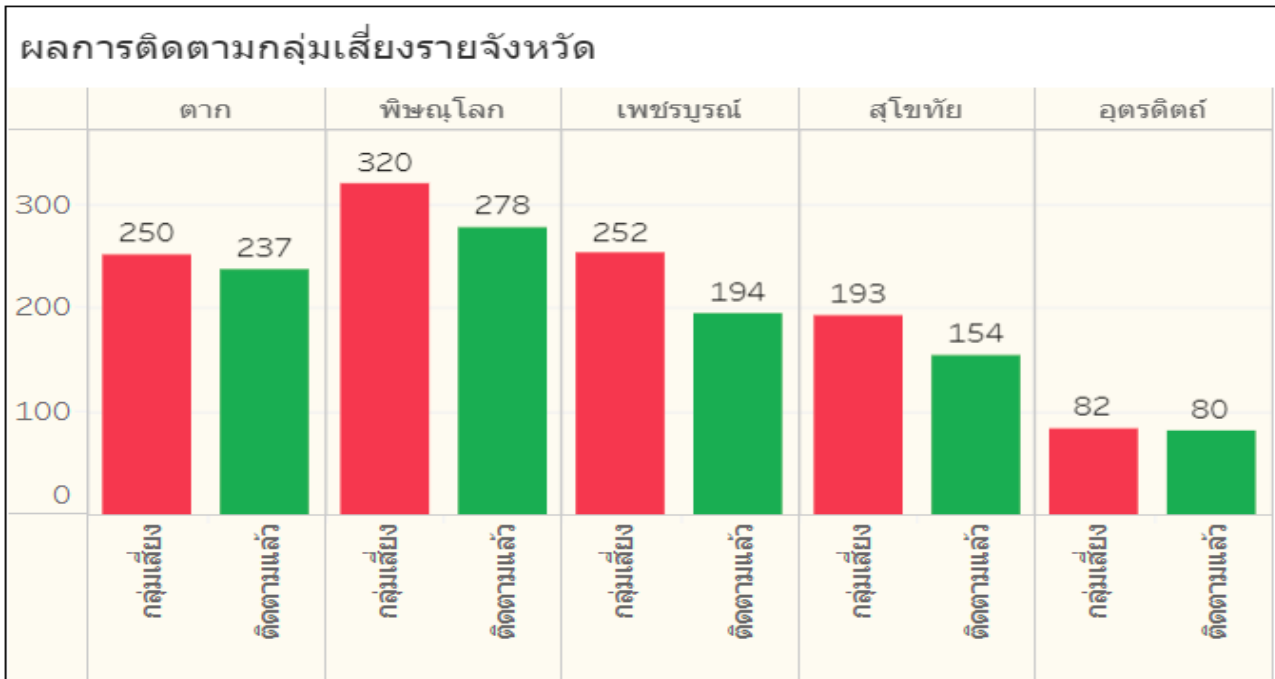
ตามที่สถานการณ์การระบาดของโรคติดเชื้อไวรัสโคโรนา 2019 (COVID-19) จังหวัดเพชรบูรณ์ ได้ดำเนินการเฝ้าระวังและป้องกันปัญหาสุขภาพจิต ตามแนวทางของ กรมสุขภาพจิต กระทรวงสาธารณสุข โดยการสำรวจสภาพปัญหาด้านสุขภาพจิต ใน ประเด็น ภาวะ เครียด (Stress) ภาวะเหนื่อยล้าหมดไฟ (Burnout) การฆ่าตัวตาย (Suicide) และโรคซึมเศร้า (Depression) และพลังใจในตัวบุคคล(RQ) โดยการคัดกรองสุขภาพจิตเชิงรุก (Active Screening) ในกลุ่มเสี่ยง ได้แก่

- 1) บุคลากรทางการแพทย์และสาธารณสุข
- 2) ผู้ป่วยโรคติดเชื้อไวรัสโคโรนา 2019 (COVID-19) และญาติ
- 3) ผู้ถูกกักตัว (Quarantine)
- 4) ผู้อ่อนด้อยเพราะบางทางสังคม เช่น ผู้ที่มีความบกพร่องทางสติปัญญาหรือทางจิตคนพิการ ผู้ป่วยโรคเรื้อรัง ผู้มีปัญหาทางเศรษฐกิจอย่างรุนแรง นักโทษ เป็นต้น

จังหวัดเพชรบูรณ์ มีผู้ตอบแบบประเมิน ผ่านโปรแกรม Mental Health Check IN สะสมตั้งแต่วันที่ 1 ตุลาคม 2564 – 27 เมษายน 2565 รวมจำนวนทั้งสิ้น 14,291 คน ผลงานอยู่ในลำดับที่ 3 ของเขตสุขภาพที่ 2 โดยอำเภอที่มีการตอบแบบประเมิน สูงที่สุด ได้แก่ อำเภอหนองไผ่ ในส่วนอำเภออื่น ๆ ยังมีการประเมินได้ค่อนข้างน้อยเมื่อเทียบกับสัดส่วนของประชากรในพื้นที่รับผิดชอบ และจำนวนผู้ป่วย COVID 19 ที่เพิ่มสูงขึ้น



ทั้งนี้หลังจากประเมินพบกลุ่มเสี่ยงที่ต้องได้รับการติดตาม โดยคิดจาก ผู้ที่มีผลประเมิน ST5 Burnout 9Q 8Q อย่างใดอย่างหนึ่งเป็นบวก และมีข้อมูลชื่อ เบอร์โทรพบจำนวนทั้งสิ้น 252 ราย ได้รับการติดตาม 194 ราย คิดเป็นร้อยละ 76.98 โดยพื้นที่ที่พบกลุ่มเสี่ยงและได้รับการติดตาม สูงที่สุดได้แก่ อำเภอนองไผ่ รองลงมาได้แก่ อำเภอเมืองเพชรบูรณ์ พื้นที่ ที่มีร้อยละการติดตามกลุ่มเสี่ยง น้อย/ไม่มีการติดตามกลุ่มเสี่ยงเลยได้แก่อำเภอชนแดน อำเภอวิเชียรบุรีและอำเภอน้ำหนาว



ข้อเสนอ / พิจารณา

ดังนั้นเพื่อเป็นการดูแลจิตใจ และเฝ้าระวังปัญหาสุขภาพจิต ในประชาชน จึงขอความร่วมมือให้สำนักงานสาธารณสุขอำเภอ โรงพยาบาลทั่วไป โรงพยาบาลชุมชน โรงพยาบาลส่งเสริมสุขภาพตำบล ทุกแห่ง ประชาสัมพันธ์ให้ ประชาชน เข้าถึงการประเมินและเฝ้าระวังทางด้านสุขภาพผ่านโปรแกรม Mental Health Check In (ประเมินซ้ำได้ ทุก ๆ 2 สัปดาห์) โดยเฉพาะกลุ่มเสี่ยงได้แก่

- 1) บุคลากรทางการแพทย์และสาธารณสุข
- 2) ผู้ป่วยโรคติดเชื้อไวรัสโคโรนา 2019 (COVID-19) และญาติ
- 3) ผู้ถูกกักตัว (Quarantine)
- 4) ผู้อ่อนด้อยเปราะบางทางสังคม เช่น ผู้สูงอายุ ผู้ติดสุรา ผู้ที่มีความบกพร่องทางสติปัญญาหรือทางจิต คนพิการ ผู้ป่วยโรคเรื้อรัง ผู้มีปัญหาทางเศรษฐกิจอย่างรุนแรง นักโทษ เป็นต้น

พร้อมทั้งขอให้ ดำเนินการติดตามกลุ่มเสี่ยงพร้อมทั้งบันทึกข้อมูลการติดตาม ใน Mental Health Check In อย่างครบถ้วน

ทั้งนี้ การค้นหา คัดกรองและติดตามกลุ่มเสี่ยงต่อการฆ่าตัวตาย ภายใต้ระบบ Mental Health Check In จะได้รับการสนับสนุนงบประมาณ PPA จาก สปสช.เขต 2 โดยจะจัดสรร งบประมาณ ตามผลงาน ตั้งแต่ ตุลาคม 2564 – มิถุนายน 2565 ทั้งนี้หากมีการคัดกรองในช่องทางอื่น ๆ แต่ยังไม่ได้นับบันทึกลงใน Mental Health Check In สามารถบันทึกย้อนหลังได้