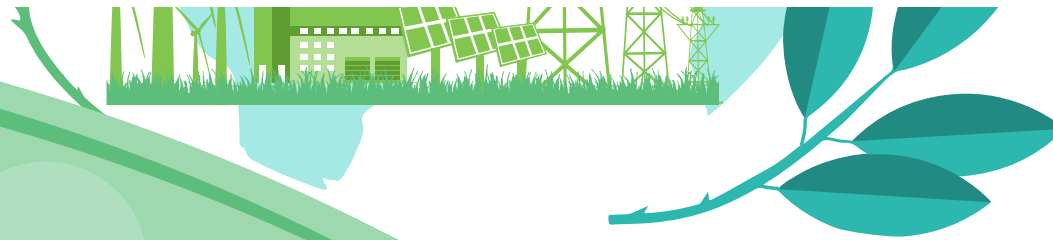


การบันทึกข้อมูลติดตามดูแลกลุ่มเสี่ยง
ต่อการฆ่าตัวตาย
ผ่านระบบ Mental Health Check In
ปีงบประมาณ 2565



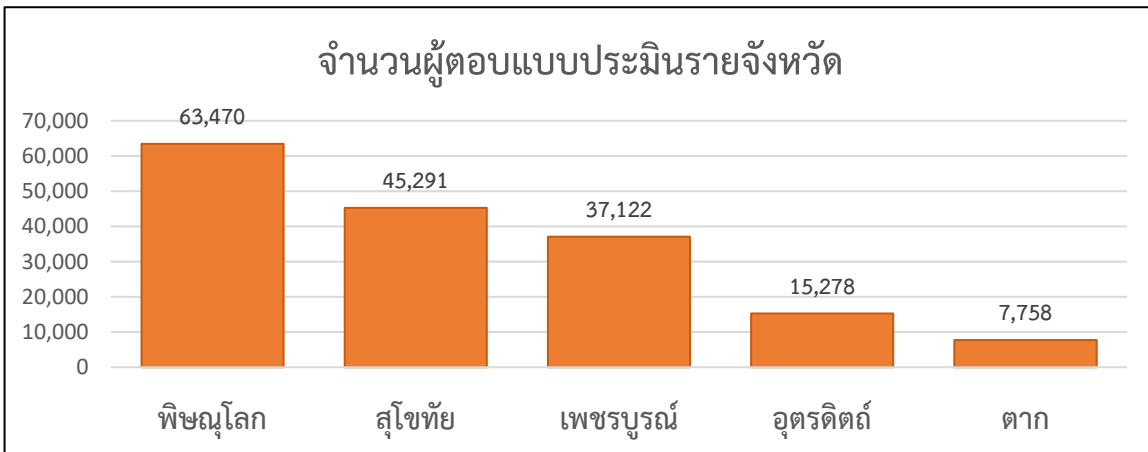
ผลการดำเนินงานคัดกรองกลุ่มเสี่ยง

ข้อมูล ณ 1 ตุลาคม 64 – 29 สิงหาคม 65

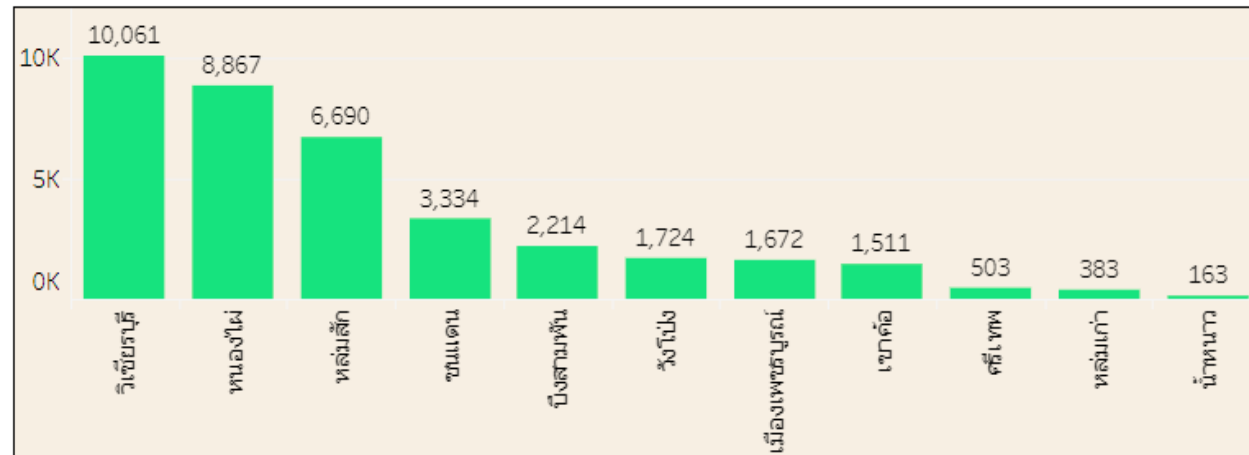
การฆ่าตัวตายปี 2565 ผ่าน Mental Health Check In

ข้อมูล สะสม ณ 29 สิงหาคม 65

จำนวนผู้ตอบแบบประเมินรายจังหวัด

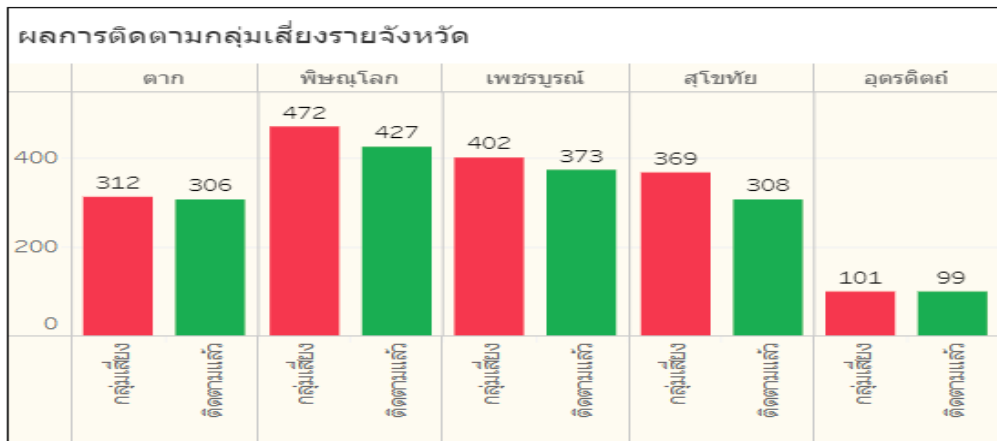


จำนวนผู้ตอบแบบประเมินรายอำเภอ

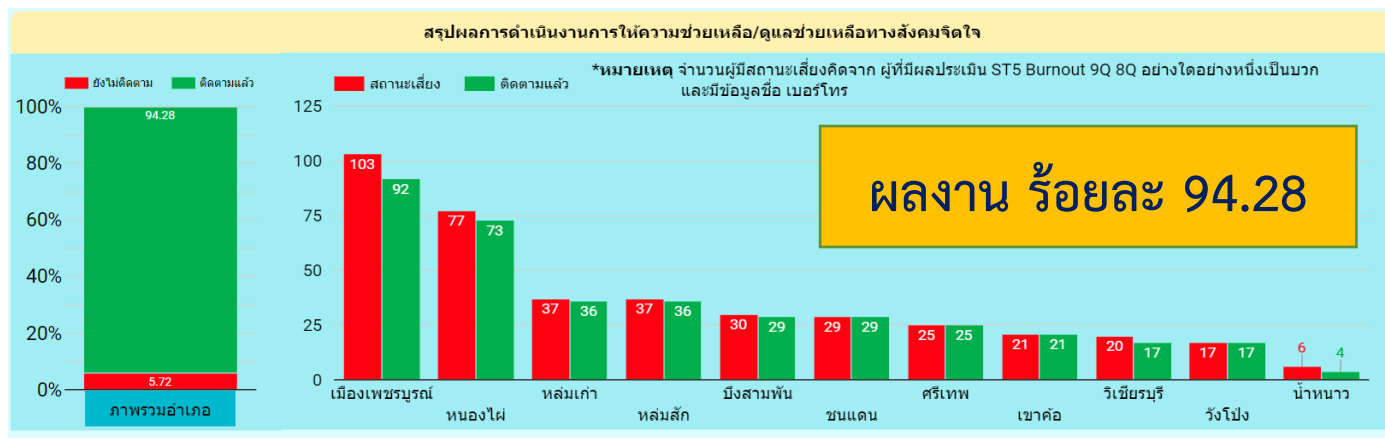


การติดตามช่วยเหลือกลุ่มเสี่ยง

ผลการติดตามกลุ่มเสี่ยงรายจังหวัด



สรุปผลการดำเนินงานการให้ความช่วยเหลือ/ดูแลช่วยเหลือทางสังคมจิตใจ



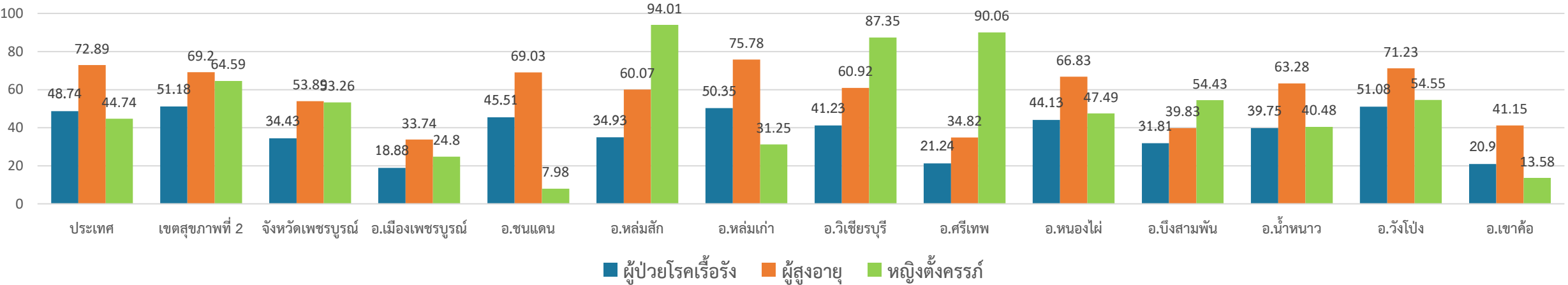
ผลงาน ร้อยละ 94.28

*หมายเหตุ จำนวนผู้มีสถานะเสี่ยงคิดจาก ผู้ที่มีผลประเมิน ST5 Burnout 9Q 8Q อย่างใดอย่างหนึ่งเป็นบวก และมีข้อมูลชื่อ เบอร์โทร

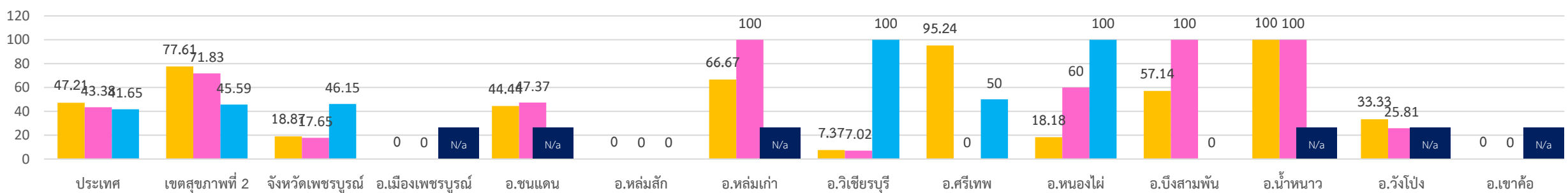
ผลการคัดกรองภาวะซึมเศร้า เฝ้าระวังปัญหาสุขภาพจิต ในกลุ่มเสี่ยง ปีงบประมาณ 2565

ข้อมูล ณ 1 ตุลาคม 64 – 29 สิงหาคม 65

ร้อยละการคัดกรอง ภาวะซึมเศร้าในกลุ่มเสี่ยง (2Q)



ร้อยละการคัดกรอง ภาวะซึมเศร้าในกลุ่มเสี่ยง (9Q) ที่มีผล 2Q ผิดปกติ



N/a : ไม่มีเป้าหมายที่มีผล 2 Q Positive

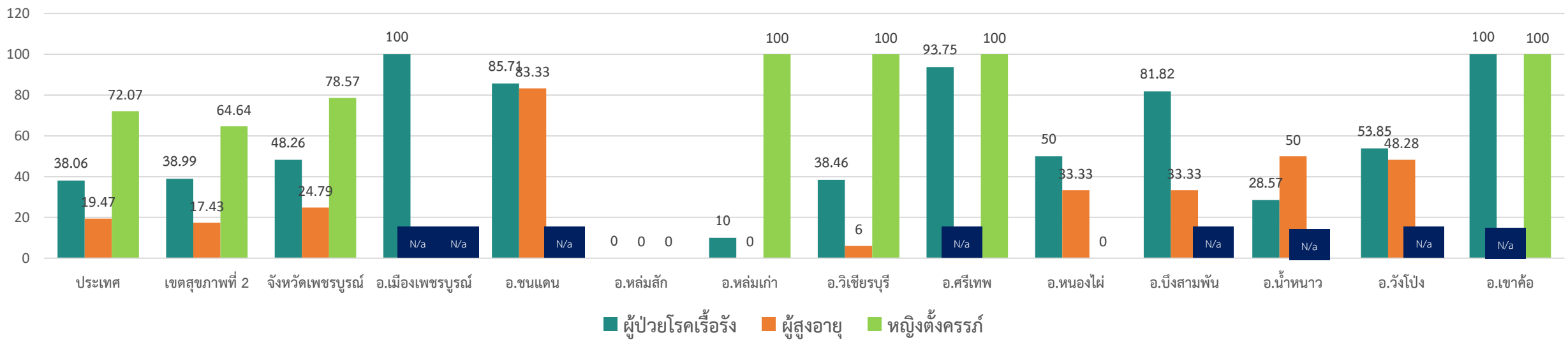
■ ผู้ป่วยโรคเรื้อรัง ■ ผู้สูงอายุ ■ หญิงตั้งครรภ์

ที่มา HDC กระทรวงสาธารณสุข 29 ส.ค.65

ผลการคัดกรองภาวะซึมเศร้า เผื่อระวังปัญหาสุขภาพจิต ในกลุ่มเสี่ยง ปีงบประมาณ 2565

ข้อมูล ณ 1 ตุลาคม 64 – 23 มิถุนายน 65

ร้อยละการคัดกรอง ความเสี่ยงต่อการฆ่าตัวตายในกลุ่มเสี่ยง (8Q) ในกลุ่ม 9Q Positive



N/a : ไม่มีเป้าหมายที่มีผล 9 Q Positive

ที่มา HDC กระทรวงสาธารณสุข 29 ส.ค.65