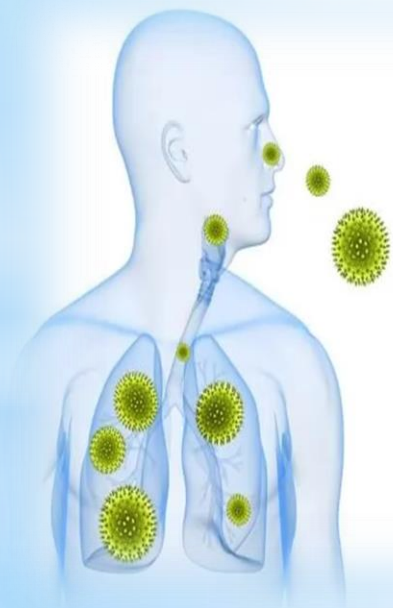


ความก้าวหน้าผลการดำเนินงานวัณโรค จังหวัดเพชรบูรณ์



เริ่มต้นพบ จบด้วยหาย

สำนักงานสาธารณสุขจังหวัดเพชรบูรณ์

วันที่ 2 พฤศจิกายน 2565

ณ ห้องประชุมพ่อขุนผาเมือง

สรุปผลการคัดกรองกลุ่มเสี่ยงวัณโรค ด้วยการเอกซเรย์ จังหวัดเพชรบูรณ์ ปี 2565

เป้าหมายการคัดกรองทั้งปี 90 %

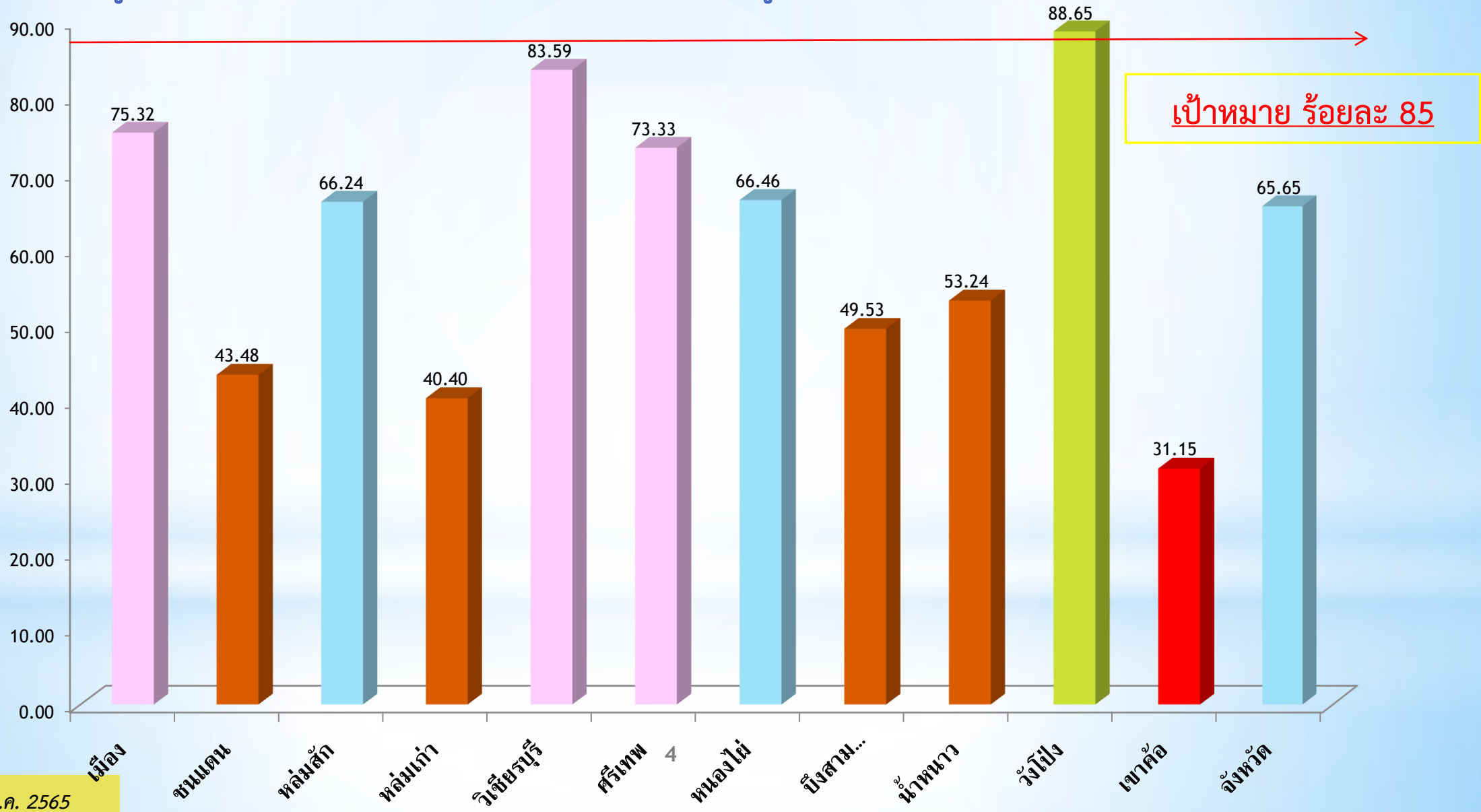
อำเภอ	ผู้สัมผัส	ผู้ป่วย HIV	DM A1C >7 ,CKD ,CA	60+ ปีที่สูบบุหรี่ DM, COPD รวม	จนท.สธ.	ประชากรข้ามชาติ	เรือนจำ	ผู้ใช้สารเสพติด	รวม
เมือง	215.73	118.03	52.96	129.51	109.13	25.31	129.08	45.48	94.92
ชนแดน	35.61	71.15	56.21	53.12	91.35	0.00	0	0	57.12
หล่มสัก	111.86	95.51	43.74	63.93	115.19	154.44	126.59	25.10	75.58
หล่มเก่า	37.80	58.68	33.17	116.84	87.41	15.00	0	30.77	58.10
วิเชียรบุรี	104.29	84.91	58.20	123.39	101.77	95.33	0	82.21	79.58
ศรีเทพ	30.05	64.67	7.54	171.11	77.49	608.33	0	0.56	55.78
หนองไผ่	77.42	70.95	21.52	22.47	76.83	0	0	100.00	36.42
บึงสามพัน	58.33	146.67	97.23	68.69	111.14	171.85	0	70.00	125.70
น้ำหนาว	74.55	89.58	70.41	78.47	92.68	0	0	68.00	77.36
วังโป่ง	35.00	91.84	90.92	124.50	84.00	4.00	0	15.00	97.27
เขาค้อ	94.59	114.95	71.94	49.38	100.46	111.36	0	97.50	66.31
รวม	93.78	99.44	53.23	87.92	100.35	135.20	128.12	48.72	80.56



*** ตารางแสดงเป้าหมายและผลดำเนินงานความครอบคลุมการขึ้นทะเบียนรักษา (Treatment Coverage) ผู้ป่วยวัณโรครายใหม่และกลับเป็นซ้ำ จังหวัดเพชรบูรณ์ จำแนกรายอำเภอ ปี 2565**

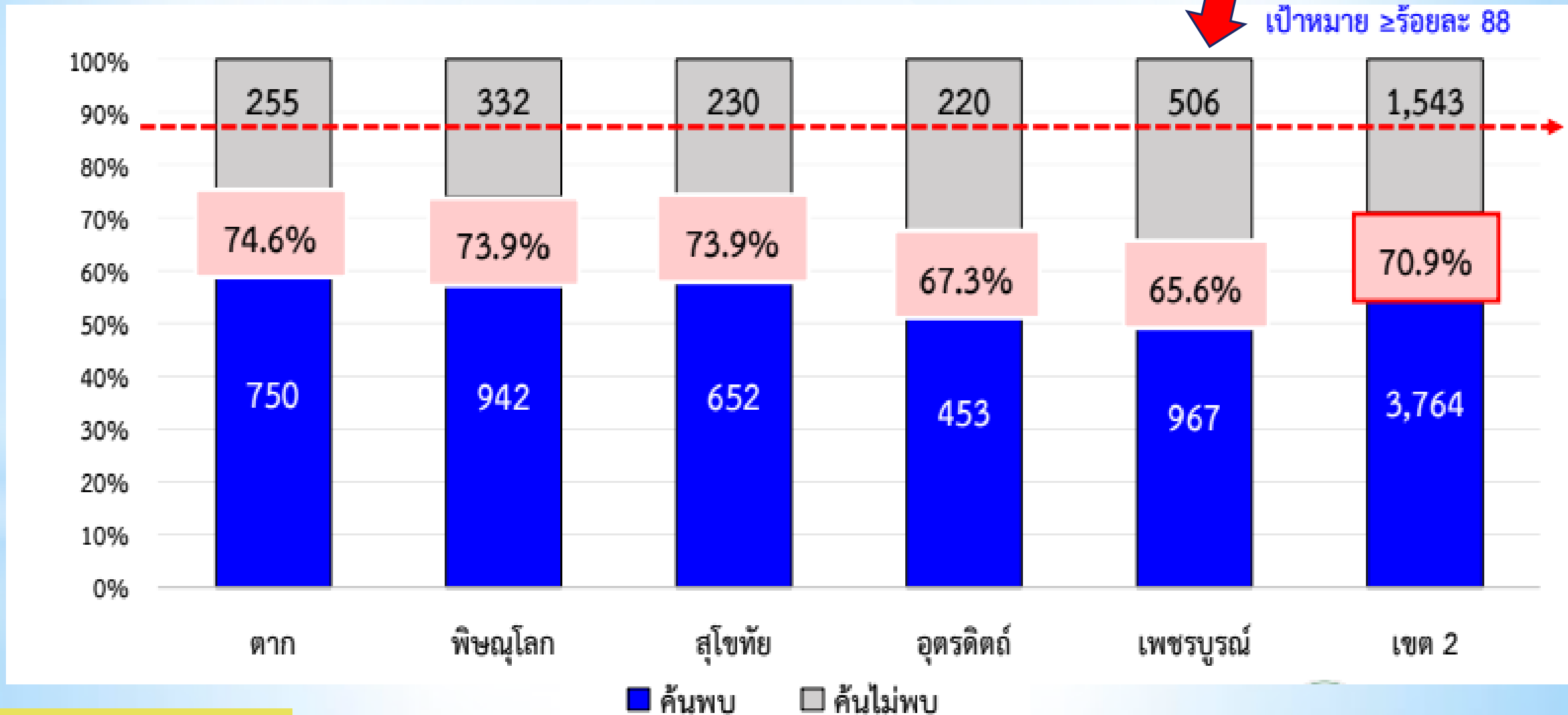
อำเภอ	จำนวนประชากรกลางปี 2564	88% ของเป้าหมาย 150 ต่อแสนประชากร	ผลงาน	%	เสียชีวิตแล้ว	ขาดยาแล้ว
เมือง	207,546	271	232	75.32	35	10
ชนแดน	77,595	101	50	43.48	9	0
หล่มสัก	157,748	206	155	66.24	18	0
หล่มเก่า	66,819	87	40	40.40	8	2
วิเชียรบุรี	131,578	172	163	83.59	20	3
ศรีเทพ	70,876	93	77	73.33	14	0
หนองไผ่	112,279	147	109	66.46	9	2
บึงสามพัน	72,293	94	53	49.53	9	0
น้ำหนาว	18,784	25	15	53.24	0	1
วังโป่ง	36,098	54	48	88.65	6	1
เขาค้อ	41,103	53	19	31.15	6	0
ค่ายฯ	-	-	6	-	0	0
รวม	992,791	1,296	967	65.65	134	18

ผลดำเนินงานความครอบคลุมการขึ้นทะเบียนรักษา (Treatment Coverage) ผู้ป่วยวัณโรครายใหม่และกลับเป็นซ้ำ จังหวัดเพชรบูรณ์ จำแนกรายอำเภอ ปี 2565



อัตราความครอบคลุมการขึ้นทะเบียนรักษา (Treatment Coverage)

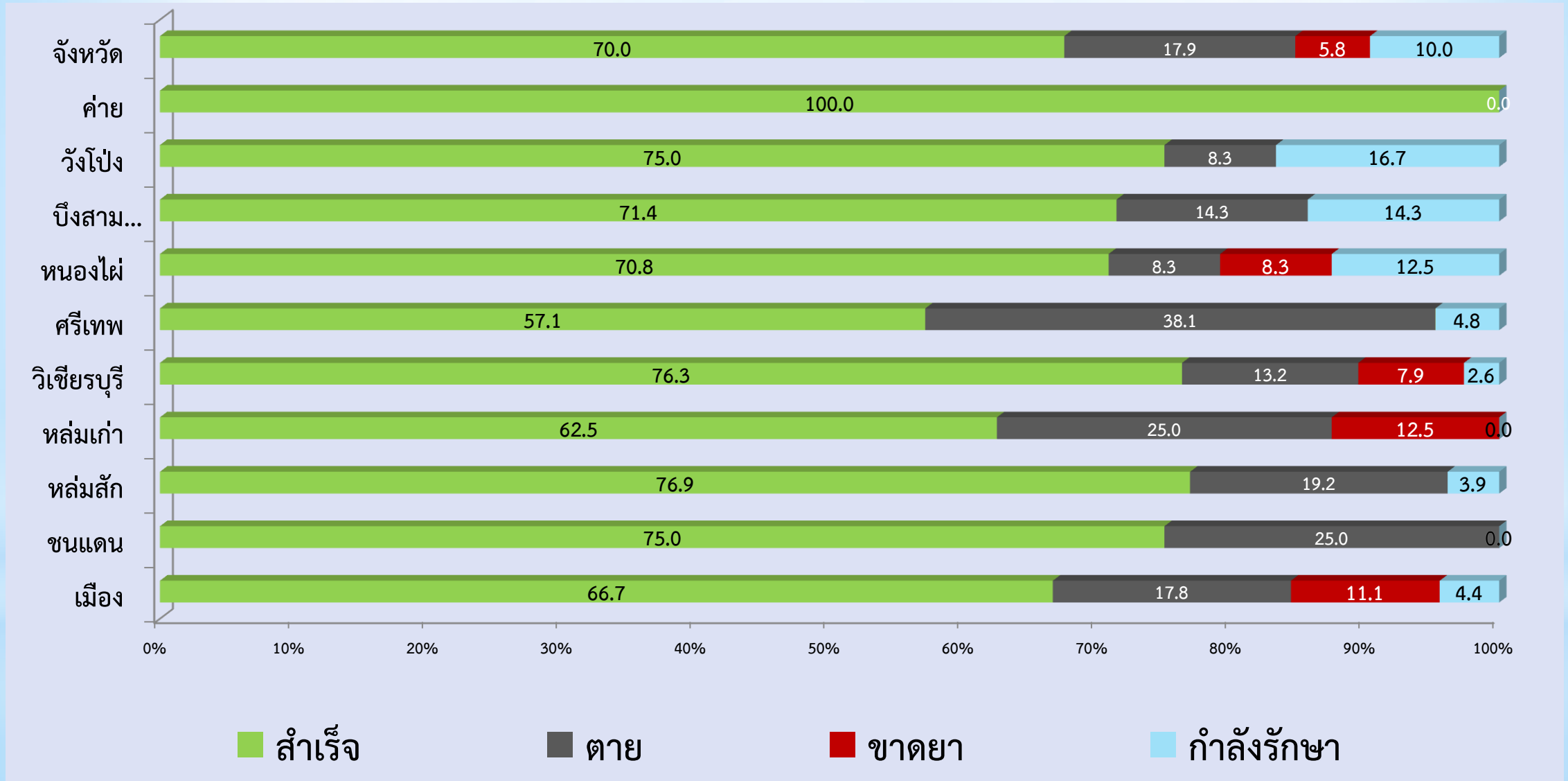
ผู้ป่วยวัณโรครายใหม่และกลับเป็นซ้ำ ปี 2565 เขตสุขภาพที่ 2



* ผลการดำเนินงานอัตราผลสำเร็จการรักษาผู้ป่วยวัณโรครายใหม่ (Success Rate)

ไตรมาส 1 จ.เพชรบูรณ์ ปี 2565

เกณฑ์ไตรมาส 4 = 88%



■ สำเร็จ

■ ตาย

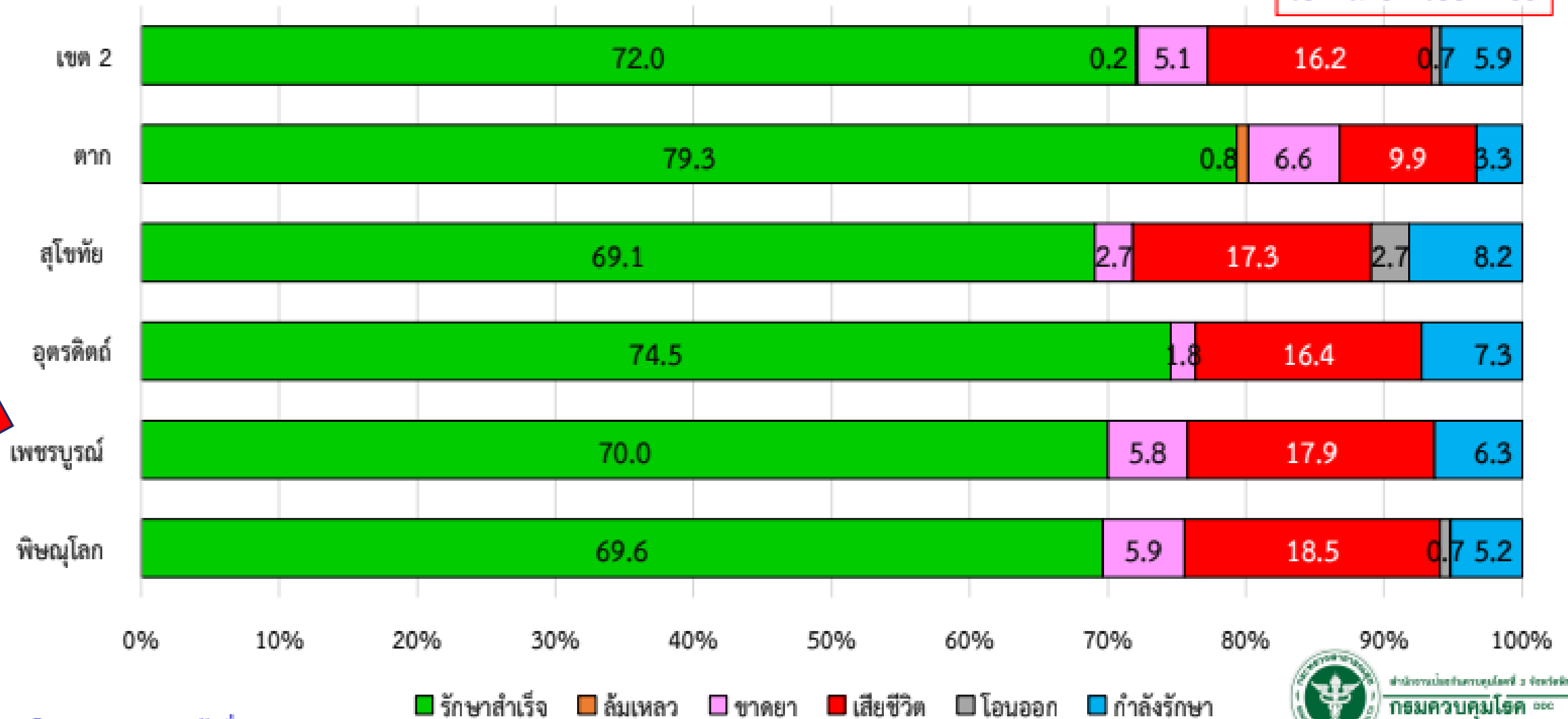
■ ขาดยา

■ กำลังรักษา

ผลการดำเนินงานอัตราผลสำเร็จการรักษาผู้ป่วยวัณโรครายใหม่ (Success Rate)

ไตรมาส 1 ปี 2565 เขตสุขภาพที่ 2

เป้าหมาย \geq ร้อยละ 88



ที่มา : โปรแกรม NTIP ณ วันที่ 18 ตุลาคม 2565



กรมควบคุมโรค
กระทรวงสาธารณสุข



แนวทางการดำเนินงานแผนงานป้องกันควบคุมวัณโรค ปี 2566

แนวทางการดำเนินงานแผนงานป้องกันควบคุมวัณโรค ปี 2566

เป้าหมาย (Goals) วัตถุประสงค์วัณโรคของกระทรวงสาธารณสุข

1. อัตราความครอบคลุมการค้นพบและขึ้นทะเบียนรักษาวัณโรครายใหม่และกลับเป็นซ้ำ \geq ร้อยละ 90
2. อัตราผลสำเร็จการรักษาผู้ป่วยวัณโรคปอดรายใหม่ \geq ร้อยละ 88

เป้าหมายการขึ้นทะเบียนรักษาผู้ป่วยวัณโรครายใหม่และกลับเป็นซ้ำ จังหวัดเพชรบูรณ์ ปีงบประมาณ 2566

อำเภอ	ประชากรกลางปี 2565	เป้าหมาย150 ต่อประชากร 1 แสนคน	เป้าหมาย ร้อยละ 90
เมืองเพชรบูรณ์	204,509	307	276
ชนแดน	76,484	115	104
หล่มสัก	155,437	233	210
หล่มเก่า	65,459	98	88
วิเชียรบุรี	129,590	194	175
ศรีเทพ	69,854	105	95
หนองไผ่	110,480	166	149
บึงสามพัน	71,327	107	96
น้ำหนาว	18,667	28	25
วังโป่ง	35,569	53	48
เขาค้อ	40,996	62	56
จ.เพชรบูรณ์	978,372	1,468	1,321

กลุ่มเป้าหมายในการคัดกรองค้นหาวัณโรค เขตสุขภาพที่ 2 ปีงบประมาณ 2566 ตามมติที่ประชุม 25 ตุลาคม 2565

เป้าหมายร้อยละ 90



กลุ่มเสี่ยงสูงต่อการติดเชื้อวัณโรค 8 กลุ่ม + 1 กลุ่ม (Area Base)** ได้แก่

1. ผู้สัมผัสผู้ป่วยวัณโรคปอด
2. ผู้ต้องขังในเรือนจำ/ทัณฑสถาน
3. ผู้ติดเชื้อเอชไอวี
4. ผู้ป่วยเบาหวานที่ควบคุมระดับน้ำตาลไม่ได้ (HbA1C มากกว่า หรือเท่ากับ 7 mg %) ผู้ป่วยโรคไตเรื้อรัง ตั้งแต่ระยะ 3 ขึ้นไป
5. ผู้สูงอายุมากกว่าหรือเท่ากับ 60 ปี ที่สูบบุหรี่ หรือมีโรคร่วมปอดอุดกั้นเรื้อรัง หรือ มีโรคร่วมเบาหวาน
6. ผู้ใช้สารเสพติด ติดสุราเรื้อรัง
7. บุคลากรสาธารณสุข
8. ประชากรข้ามชาติ
9. กลุ่มทางเลือก ให้เป็นไปตาม Area Base ของแต่ละจังหวัด เช่น กลุ่มผู้ป่วยติดเตียง**



It's 
TIME
TO ZERO TB
ถึงเวลา ยุติปัญหาวัณโรค

