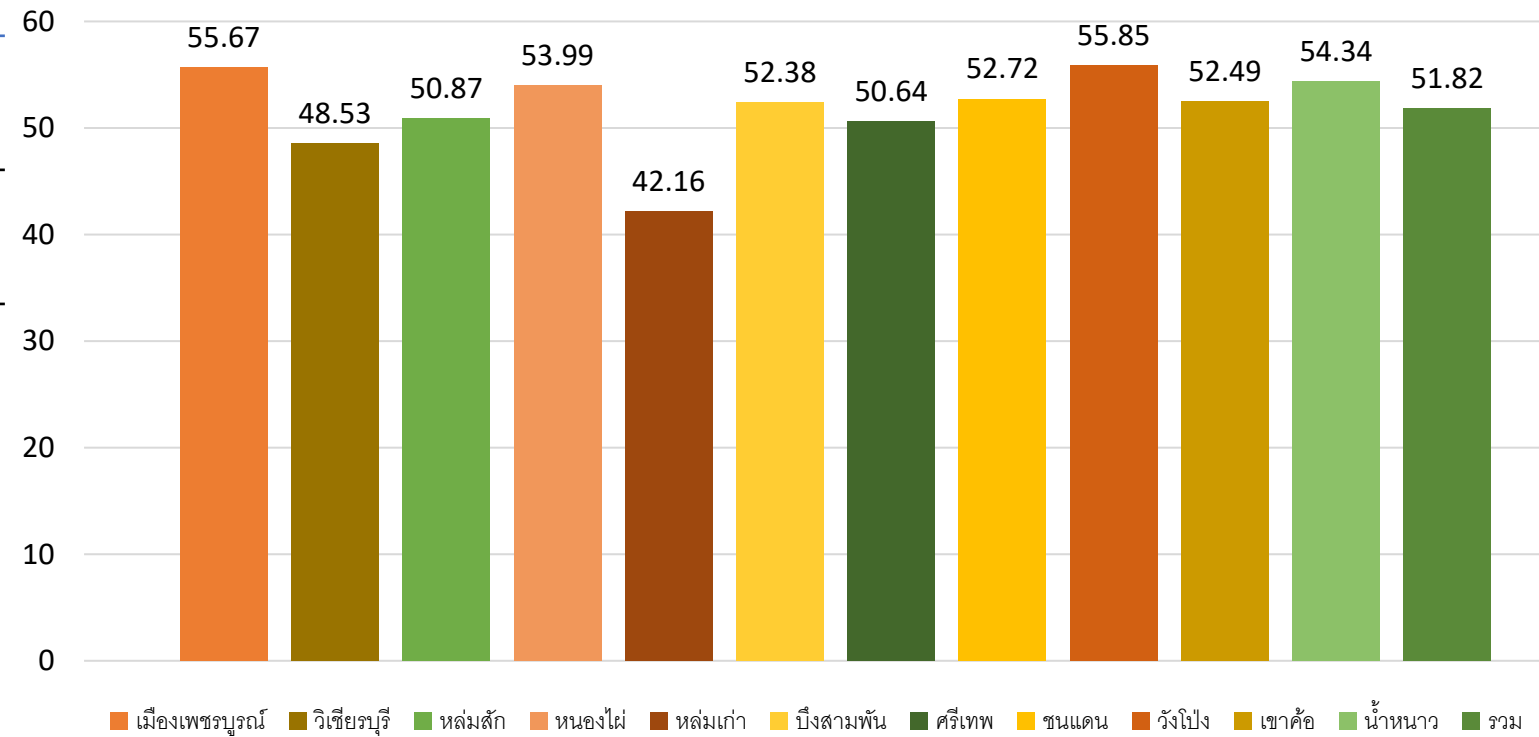


งานอนามัยโรงเรียนปีงบประมาณ 2566 (ชั่งน้ำหนัก สูง ตี สมส่วน)

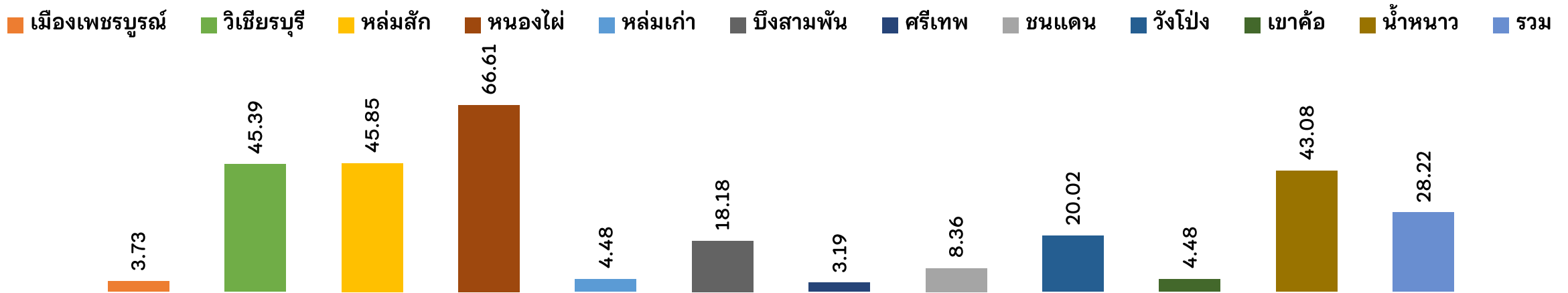
อำเภอ	ชั่งน้ำหนัก วัดส่วนสูง (B1)	สูงตีสม ส่วน(A1)	อายุ 12 ปี ส่วนสูงเฉลี่ย	
			ชาย 152 cm	หญิง 153 cm
เมือง เพชรบูรณ์	13,687	7,620	149.83	150.28
วิเชียรบุรี	15,627	7,584	148.37	149.18
หล่มสัก	11,964	6,086	151.05	151.05
หนองไผ่	8,122	4,385	149.61	150.03
หล่มเก่า	3,041	1,282	143.68	145.77
บึงสามพัน	7,048	3,692	152.87	152.94
ศรีเทพ	4,917	2,490	150.12	150.82
ชนแดน	7,689	4,054	150.31	152.88
วังโป่ง	2,770	1,547	148.93	150.76
เขาค้อ	2,332	1,224	147.27	147.34
น้ำหนาว	1,647	895	149.92	150.15
รวม	78,844	40,859	149.84	150.52



บริการ P&P Workload ปี 2566 จำนวนผู้เด็ก 6-12 ปีที่ได้รับ
บริการชั่งน้ำหนักและวัดส่วนสูงทั้งหมด (คน)
ใช้ข้อมูลวันที่ 1 เมย. 65 - 31 มีค.66
ภาคการศึกษา 2565 (เทอม 1-2)
คำนวณจ่ายพร้อมค่าเหมาจ่ายรายหัว
ระยะเวลาการบันทึกข้อมูลในเทอมที่ 2 (ธ.ค. 65 – 16 ก.พ. 66)

งานอนามัยโรงเรียนปีงบประมาณ 2566 (การจ่ายยาเม็ดเสริมธาตุเหล็ก)

แสดงผลการดำเนินงานการจ่ายยาเม็ดเสริมธาตุเหล็กในเด็กอายุ 6 – 12 ปี ช่วงเวลาบันทึก เม.ย. – ก.ย. 65
(มากกว่าร้อยละ 70)



ช่วงเวลาบันทึกในครั้งต่อไป (เทอมที่ 2 ตุลาคม 65 – มีนาคม 66)

ปีงบประมาณ 2566 สปสช ได้เพิ่ม กลุ่มหญิงไทยทุกคน **อายุ 13 – 45 ปี** ทุกสิทธิการรักษาพยาบาล

- ❑ การให้บริการค่าบริการเจาะเลือดเพื่อตรวจนับเม็ดเลือดแดงอย่างสมบูรณ์ จ่ายแบบเหมาจ่ายในอัตรา 65 บาทต่อคนต่อชีวิต
- ❑ ค่าบริการยาเม็ดเสริมธาตุเหล็กและกรดโฟลิก จ่ายแบบเหมาจ่ายในอัตรา 80 บาทต่อคนต่อปี

บันทึกผลงานและประมวลผลการจ่ายผ่านระบบโปรแกรมการ ส่งข้อมูลอิเล็กทรอนิกส์เพื่อการเรียกเก็บค่าใช้จ่ายเพื่อบริการสาธารณสุข (e-Claim)

บริการวางแผนครอบครัวและการป้องกันการตั้งครรภ์ไม่พึงประสงค์



กลุ่มเป้าหมาย : หญิงไทยวัยเจริญพันธุ์ ประชาชนไทยวัยเจริญพันธุ์ ทุกสิทธิการรักษาพยาบาล

1. บริการยาเม็ดคุมกำเนิด 40 – 80 บาทต่อแผง
2. บริการยาฉีดคุมกำเนิด 60 บาทต่อครั้ง
3. บริการยาเม็ดคุมกำเนิดฉุกเฉิน 50 บาทต่อแผง
4. ค่าบริการจ่ายถุงยางอนามัย 10 บาทต่อครั้ง
5. ค่าบริการใส่ห่วงอนามัย 800 บาทต่อครั้ง
- 6. ค่าบริการฝังยาคุมกำเนิด 2500 บาทต่อครั้ง**

บันทึกผลงานและประมวลผลการจ่ายผ่านระบบ e-Claim เป็นรายเดือน