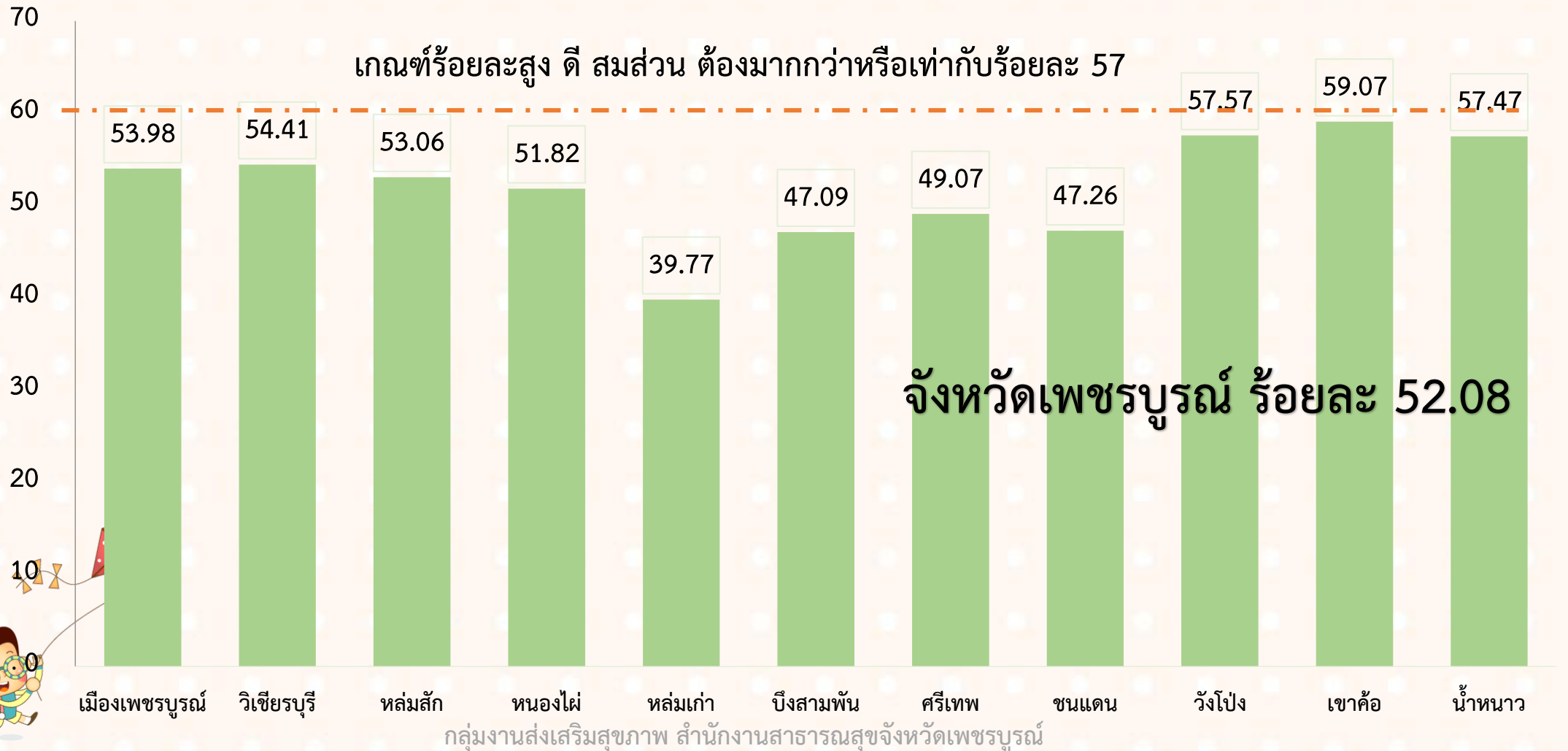


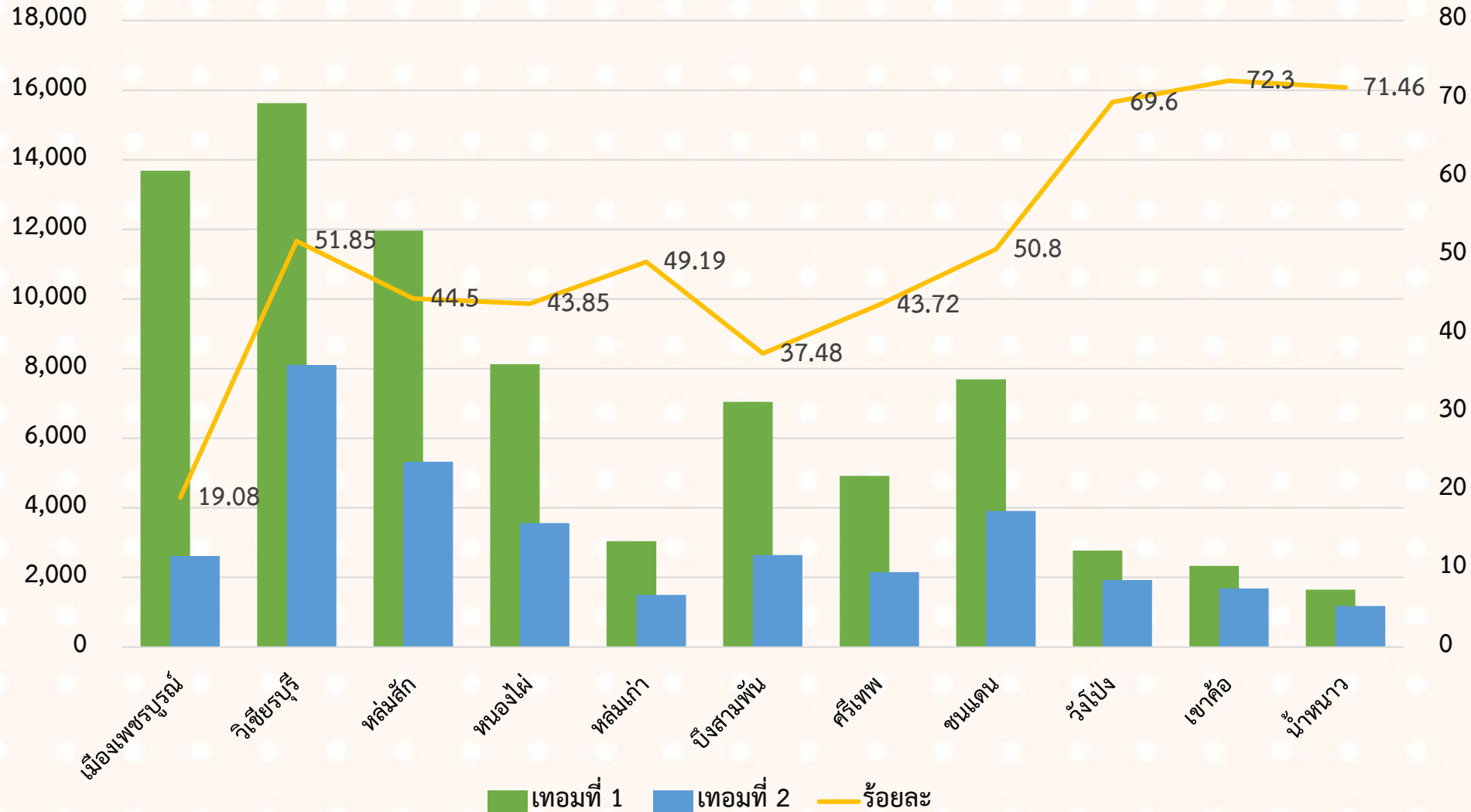
การบันทึกข้อมูลภาวะโภชนาการเด็กวัยเรียน
(สูง ดี สมส่วน) 6 - 14 ปี



ร้อยละของเด็กอายุ 6 - 14 ปี สูงดีสมส่วน และส่วนสูงเฉลี่ยที่อายุ 12 ปี เขตสุขภาพที่ 2 จังหวัดเพชรบูรณ์ ปีงบประมาณ 2566 (เทอมที่ 2)



ร้อยละการนำเข้าข้อมูลจำนวนเด็กซึ่งนำหน้าวัดสวนสูง เทอม 1 และเทอม 2 จังหวัดเพชรบูรณ์ ปีงบประมาณ 2566



ผลการดำเนินงานในภาคเรียนที่ 2 ปีการศึกษา 2565
ผลการดำเนินงานภาพรวมได้ร้อยละ 52.08 และมีจำนวน 3 อำเภอ **ที่ผ่านเกณฑ์**

