



นโยบายพัฒนาระบบบริการสุขภาพ สาขาสุขภาพช่องปาก ปีงบประมาณ ๒๕๖๖

กลุ่มงานทันตสาธารณสุข

สำนักงานสาธารณสุขจังหวัดเพชรบูรณ์



ตัวชี้วัด OHSP ปี ๒๕๖๖

- ตัวชี้วัดที่ ๑ อัตราการใช้บริการส่งเสริมป้องกันสุขภาพช่องปาก รายกลุ่มวัย
- ตัวชี้วัดที่ ๒ อัตราผู้สูงอายุติดบ้านติดเตียงได้รับการตรวจสุขภาพช่องปาก ไม่น้อยกว่าร้อยละ ๔๐
- ตัวชี้วัดที่ ๓ จำนวนศูนย์ความเป็นเลิศทางการแพทย์ สาขาสุขภาพช่องปาก (จ.พิษณุโลก)
- ตัวชี้วัดที่ ๔ อัตรา(ร้อยละ) จำนวนรายบริการทันตกรรมเฉพาะทางต่อบริการทั้งหมด
- ตัวชี้วัดที่ ๕ จำนวนหน่วยบริการปฐมภูมิ (PCU) และเครือข่ายหน่วยบริการปฐมภูมิ (NPCU)
ผ่านมาตรฐานการงานสุขภาพช่องปาก
- โครงการในพระราชดำริ



ตัวชี้วัดที่ ๕ จำนวนหน่วยบริการปฐมภูมิ (PCU) และเครือข่ายหน่วยบริการปฐมภูมิ(NPCU) ผ่านมาตรฐานการงานสุขภาพช่องปาก

- ⇒ จำนวนหน่วยบริการปฐมภูมิ (PCU) และเครือข่ายหน่วยบริการปฐมภูมิ (NPCU) ในจังหวัดที่ขึ้นทะเบียน ผ่านมาตรฐานการงานสุขภาพช่องปาก
 - ⇒ ผ่านเกณฑ์ขั้นต่ำ ไม่น้อยกว่า ร้อยละ ๒๕
 - ⇒ ผ่านเกณฑ์ขั้นสูง อย่างน้อย ๑ แห่ง



ตัวชี้วัดที่ ๕ จำนวนหน่วยบริการปฐมภูมิ (PCU) และเครือข่ายหน่วยบริการปฐมภูมิ(NPCU) ผ่านมาตรฐานการงานสุขภาพช่องปาก

ภาพรวมทั้งประเทศ ปีงบประมาณ 2566 เขต 2

ภาพรวมทั้งประเทศ ปีงบประมาณ 2566 --เลือก เขต-- --เลือก -- ค้นหา

หน่วยงานทั้งหมด

420 (100%) ทั้งหมด

356 (84.76%) ที่ได้รับการประเมิน

ทีมประเมิน

189 (100%) ทั้งหมด

168 (88.89%) ที่ได้รับการประเมิน

85 (100.00%) ไม่ผ่าน

0 (0.00%) ผ่านขั้นต่ำ

0 (0.00%) ผ่านขั้นสูง

ภาพรวมทั้งประเทศ ปีงบประมาณ 2566

ภาพรวมทั้งประเทศ ปีงบประมาณ 2566 --เลือก เขต-- --เลือก -- ค้นหา

หน่วยงานทั้งหมด

6,626 (100%) ทั้งหมด

5,496 (82.95%) ที่ได้รับการประเมิน

ทีมประเมิน

3,191 (100%) ทั้งหมด

2,764 (86.62%) ที่ได้รับการประเมิน

2,108 (98.64%) ไม่ผ่าน

22 (1.03%) ผ่านขั้นต่ำ

7 (0.33%) ผ่านขั้นสูง

ภาพรวมทั้งประเทศ ปีงบประมาณ 2566 เขต 2 จังหวัด เพชรบูรณ์

ภาพรวมทั้งประเทศ ปีงบประมาณ 2566 --เลือก เขต-- --เลือก -- ค้นหา

หน่วยงานทั้งหมด

76 (100%) ทั้งหมด

ทั้งหมด

76 (100.00%) ที่ได้รับการประเมิน

ที่ได้รับการประเมิน

ทีมประเมิน

39 (100%) ทั้งหมด

ทั้งหมด

39 (100.00%) ที่ได้รับการประเมิน

ที่ได้รับการประเมิน

33 (100.00%) ไม่ผ่าน

ไม่ผ่าน

0 (0.00%) ผ่านขั้นต่ำ

ผ่านขั้นต่ำ

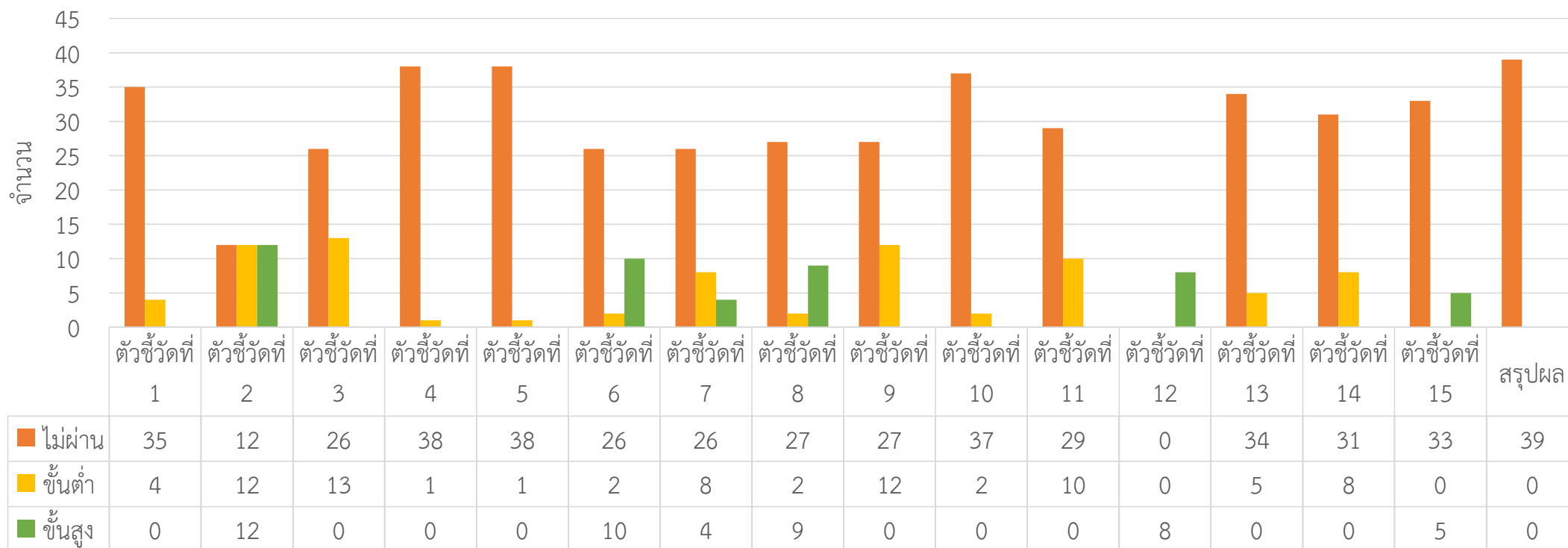
0 (0.00%) ผ่านขั้นสูง

ผ่านขั้นสูง



ตัวชี้วัดที่ ๕ จำนวนหน่วยบริการปฐมภูมิ (PCU) และเครือข่ายหน่วยบริการปฐมภูมิ(NPCU) ผ่านมาตรฐานการงานสุขภาพช่องปาก

สรุปผลการประเมิน PCU/NPCU จังหวัดเพชรบูรณ์ ปี 2566





ตัวชี้วัดที่ ๕ จำนวนหน่วยบริการปฐมภูมิ (PCU) และเครือข่ายหน่วยบริการปฐมภูมิ(NPCU) ผ่านมาตรฐานการงานสุขภาพช่องปาก

เกณฑ์การประเมินมาตรฐาน	ประเด็นตามตัวชี้วัด
ตัวชี้วัดที่ 4	โครงสร้างกายภาพ เช่น มีพื้นที่ห้องตรวจและห้องให้บริการทันตกรรมไม่น้อยกว่า 9 ตารางเมตรต่อ 1 ยูนิตทันตกรรม กั้นเป็นสัดส่วนและมิดชิดไม่ให้อื่นเห็นการตรวจรักษา
ตัวชี้วัดที่ 5	ครุภัณฑ์และเครื่องมือ เช่น ยูนิตทำฟัน มีเครื่องมือสำหรับการให้บริการที่สอดคล้อง และมีจำนวนเพียงพอต่อการให้บริการ
ตัวชี้วัดที่ 10	บริการส่งเสริมป้องกันสุขภาพช่องปาก ตามกลุ่มเป้าหมาย
ตัวชี้วัดที่ 1	ทันตแพทย์ที่รับผิดชอบหน่วยบริการปฐมภูมิ และให้บริการ
ตัวชี้วัดที่ 13	บริการทันตกรรมในกลุ่มเสี่ยง ได้แก่ ผู้ป่วยเบาหวานที่คุมน้ำตาลไม่ได้ผู้ป่วย รั้งสีรักษา ผู้พิการ ผู้สูงอายุ ผู้ป่วยติดเตียง ผู้ป่วยจิตเวชและเด็กเล็กที่อยู่ใน สิ่งแวดล้อมที่มีโอกาสเกิดโรคในช่องปาก